



RAID運用を強力にサポートするTURBO-RAID™を搭載、カメラ拡張キット(別売)により、WJ-NX510Kは最大128台、WJ-NX410Kは最大64台のカメラを接続

本商品は、より多数のカメラ映像の集約に最適なネットワークディスクレコーダーです。

レコーダー1台でWJ-NX510Kは最大128台※1、WJ-NX410Kは最大64台※2のカメラ接続に対応できるラインアップを揃え、映像監視ソフトウェアとの連携による集中管理を実現します。また、従来機種との互換性保持やONVIF準拠により、これまでの運用を踏まえた段階的なシステムのリプレースにも対応しています。

品番	外観	HDD構成	標準接続台数/最大接続台数	HDDの冗長化
WJ-NX510K		別売のハードディスクユニットを9台搭載可能 ※標準ではHDD非搭載	64台/128台※1	RAID1(ミラーリングモード) / RAID5 / RAID6 ハードウェアRAID
WJ-NXE52JW(別売カメラ拡張キット:カメラ32台ライセンス)		WJ-NX510Kへライセンスを追加することでカメラ接続台数を標準の64台から96台、128台へ拡張することができます。		
WJ-NXE53JW(別売カメラ拡張キット:カメラ64台ライセンス)		WJ-NX510Kへライセンスを追加することでカメラ接続台数を標準の64台から128台へ拡張することができます。		
WJ-NX410K		別売のハードディスクユニットを9台搭載可能 ※標準ではHDD非搭載	32台/64台※2	RAID1(ミラーリングモード) / RAID5 / RAID6 ハードウェアRAID
WJ-NXE42JW(別売カメラ拡張キット:カメラ32台ライセンス)		WJ-NX410Kへライセンスを追加することでカメラ接続台数を標準の32台から64台へ拡張することができます。		

※1: カメラ拡張キットWJ-NXE52JW、またはWJ-NXE53JWを使用した場合 ※2: カメラ拡張キットWJ-NXE42JWを使用した場合

【ご注意】

- ◎WJ-NX400KUX[完] 対応のカメラ拡張キット品番は、上記新NXシリーズ非対応です。WJ-NX400KUX[完]と上記新NXシリーズはカメラ拡張キットに互換性はありません。
- ◎H.264対応カメラを接続する場合、H.264画像圧縮となります。 ◎WJ-NX510K・WJ-NX410Kは、出荷時はハードディスクユニットが搭載されていません。別売ハードディスクユニットが必要です。
- ◎HDMIケーブルは別売です。中継器など使用すると動作しない場合があります。 ◎操作や設定の内容によってはパソコンが必要です。

商品特長

- 旧来のWJ-NX400KUXの使い勝手を継承
 - GUIは現行シリーズより継承し、直感的な操作感でご利用いただけます。
 - 新たに搭載する「かな漢字変換機能」で、パソコンなしで日本語入力が可能です。
 - カメラ拡張キットにより、WJ-NX510Kは最大128台※1、WJ-NX410Kは最大64台※2のカメラ接続に対応でき、総合監視ソフトとの連携で他拠点管理にも対応可能です。
- 旧来のカメラとの互換性を保持、ONVIFやRTSP対応で接続性向上
 - Panasonic製カメラとの互換性を保持、既設カメラを残し、コストを抑えたりリプレースを実現します。
 - ONVIFやRTSP接続に、既設カメラを活かしつつ、レコーダーのリプレースが可能です。
 - 運用や予算などを踏まえた段階的なリプレースに貢献します。
- データの不正な覗き込みや改ざんを防止
 - FIPS 140-2 level3※3 認定されたハードウェアと、第三者機関(GlobalSign®社)発行の電子証明書を使った暗号化通信を標準装備することで高度なセキュリティを実現。
 - セキュア拡張キットによりデータの暗号化に対応し、記録データの漏えい対策に貢献します。
 - ※3: 暗号化ハードウェアの有効性を示す国際的なセキュリティ規格。
- ONVIF® プロファイル(S/T)に準拠



WJ-NX510K



WJ-NX410K



商品の詳細について詳しくはこちら

- GlobalSign®はGMO GlobalSign Pte. Ltd.の登録商標です。
- HDMI、High-Definition Multimedia Interface、およびHDMIロゴは、HDMI Licensing Administrator, Inc.の商標または登録商標です。採用商標のHDMI、HDMI High-Definition Multimedia Interface、およびHDMI Logoは、米国およびその他の国におけるHDMI Licensing Administrator, Inc.の商標または登録商標です。
- ONVIFは、ONVIF, Inc.の登録商標です。
- QRコードは、株式会社デンソーウェーブの登録商標です。



商品特長

● 別途パソコンや従来の映像監視ソフトウェアなどが準備不要で、人物属性検索や車両属性検索が可能に

AIプロセッサ搭載カメラ

映像データ → 映像確認 → HDMI画面

検索

機能拡張ソフトウェア (AI人物属性識別) WV-XAE205WUX

機能拡張ソフトウェア (AI車両属性識別) WV-XAE206WUX

人物属性情報

車両属性情報

外付けメディア USB-SD変換 + i-PRO専用SDカード※

最大128台 (WJ-NX510K) / 最大64台 (WJ-NX410K) 接続可能

※USB-SD変換機器ならびにi-PRO機器専用SDメモリーカードをご準備ください。
 外付けメディア USB-SD変換については
 i-PROブランドサイト・技術情報 (https://i-pro.com/products_and_solutions/ja/surveillance/learning-and-support/knowledge-base/technical-information)
 「ハイエンドレコーダー (WJ-NXシリーズ) 属性検索に使用するメディアの記録可能期間、交換周期目安について」内のUSB-SD変換機器をご確認ください。
 ※本機能につきましては、ファームウェアVer.1.30以上での対応となります。

■属性情報の保存期間の目安：カメラ台数、通行量により時間が変動します。算出については
 i-PROブランドサイト・技術情報 (https://i-pro.com/products_and_solutions/ja/surveillance/learning-and-support/knowledge-base/technical-information) をご覧ください。

● 「3Dデワープ」機能対応

魚眼映像の補正に3D技術を応用し、疑似PTZ操作を実現

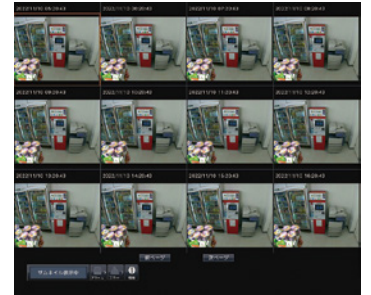
- 全方位カメラによる360°映像の補正に3D技術を応用し、疑似PTZ操作を行う「3Dデワープ」機能が、レコーダーの操作モニターからお使いいただけます。
- 「3Dデワープ」機能搭載により、現場ではレコーダーとマウスのみで疑似PTZ操作が可能となり、より使い勝手の良い監視オペレーションを実現します。



レコーダーによる3Dデワープ動画

● サムネイルサーチ機能で検索性向上

- 指定した日時間隔でのサムネイル画像を表示する検索機能です。
- 探したい映像を素早く見つけることができ、検索時間の大幅削減が可能です。



運用イメージ 1

マウスカーソルを対象物のあたりにもっていく。マウスのホイールでズームする(奥側に回す)

魚眼画面で回転方向にドラッグ

運用イメージ 2

■ 定格 WJ-NX510K / WJ-NX410K

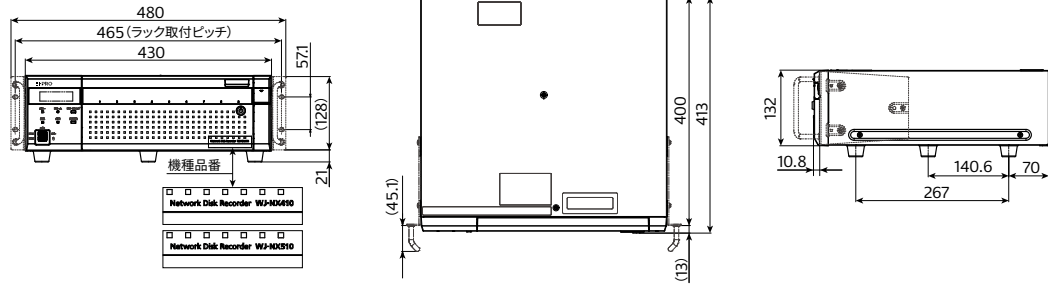
※最新情報について詳しくは、i-PROブランドサイト・ダウンロード一覧 (https://i-pro.com/products_and_solutions/ja/surveillance/documentation-database) よりデータシート/仕様書・取扱説明書をご覧ください。

品番	WJ-NX510K	WJ-NX410K
基本仕様		
電源	AC100V - AC240V 50 Hz/60 Hz	
消費電力	145 W (150 VA)	
使用温度範囲	本体：0℃～+45℃ / マウス(付属品)：+5℃～+40℃	
使用湿度範囲	5%～90%以下(結露しないこと)	
録画圧縮方式	H.265、H.264、JPEG	
寸法	[幅]430 mm [高さ]132 mm [奥行き]413 mm (ラックマウント金具から400 mm) (ゴム足、突起部含まず)	
質量	HDDなし時 約11.5 kg / HDD9台搭載時 約20 kg	
HDD		
HDD	別売ハードディスクユニット最大9台実装可能	
最大容量	432 TB (別売増設ユニット接続時)	
RAID	RAID1機能 (HDDが2台以上搭載されている場合のみ運用可能) / RAID5機能 (HDDが3台以上搭載されている場合のみ運用可能) / RAID6機能 (HDDが4台以上搭載されている場合のみ運用可能)	
入出力		
メインモニター / サブモニター	3840×2160 (4K) p/30 Hz, 3840×2160 (4K) p/25 Hz, 1920×1080 p/60 Hz, 1920×1080 p/50 Hz	
アラーム	[アラーム入力端子] アラーム入力1～32※1 [端子台プラグ (16列) 2個] [アラーム/コントロール端子] ネットワーク異常出力※2、アラーム復帰入力※1、緊急録画入力※1、停電検出入力※1、外部録画モード切替入力※1、HDD異常出力※2、カメラ異常出力※2、機器異常出力※2、録画異常出力※2、アラーム出力※2、停電処理完了出力※4、+5V出力※3 [端子台プラグ (12列) 2個]	
ネットワークポート (カメラ/PC)	10BASE-T / 100BASE-TX / 1000BASE-T (RJ45) 1系統	
ネットワークポート (PC)	10BASE-T / 100BASE-TX / 1000BASE-T (RJ45) 1系統	
メンテナンスポート	10BASE-T / 100BASE-TX (RJ45) 1系統	
盗難防止用スロット	7 mm × 3 mm	
対応カメラ		
カメラ最大接続台数	標準64台 最大128台※5	標準32台 最大64台※6

※1：無電圧メーク接点入力 3.3V ブルアップ 約23 kΩ ※2：オープンコレクタ出力、最大DC24V -200 mA ※3：+5V ±0.5V 最大200 mA ※4：High (ON) DC5V / Low (OFF) DC0V
 ※5：カメラ拡張キットWJ-NXE52JW、またはWJ-NXE53JWを使用した場合 ※6：カメラ拡張キットWJ-NXE42JWを使用した場合

■ 寸法図 (単位: mm)

図はWJ-NX510K/NX410K(ラック取付け)です



■ WJ-NX510K/NX410K用 関連商品 (別売)

増設ユニット

WJ-HXE410

〈ラックmount金具付属〉

オープン価格



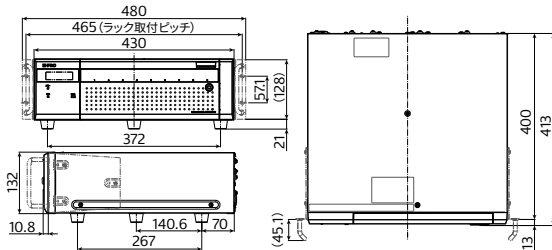
●WJ-NX510K/NX410K×各1台につき本機を最大5台接続可能。

※出荷時はハードディスクユニットが搭載されていません。別売ハードディスクユニットが必要です。

※縦置きはできません、水平に設置してください。

定 格	WJ-HXE410
基本仕様	
電源/消費電力	AC100 V - AC240 V 50 Hz/60 Hz/92 W (98 VA)
使用温度/湿度範囲	0℃～+45℃/5%～90%以下(結露しないこと)
動作時許容高度	2000 m以下
寸法	[幅]430 mm [高さ]132 mm [奥行き]413 mm (ラックmount金具から400 mm) (ゴム足、突起部含まず)
質量	HDDなし時約10.5 kg/HDD9台搭載時約20 kg
仕上げ	フロントパネル: 樹脂 黒塗装 上カバー: 亜鉛メッキ処理鋼板 黒塗装 リアパネル: 亜鉛メッキ処理鋼板
HDD	
HDDユニット搭載台数	最大9台
入出力	
増設入力端子	高速シリアルインターフェース、1系統
盗難防止用スロット	7 mm×3 mm

■ 寸法図 (単位: mm)



ハードディスクユニット

WJ-HDU42/2

WJ-HDU42/4

WJ-HDU42/6

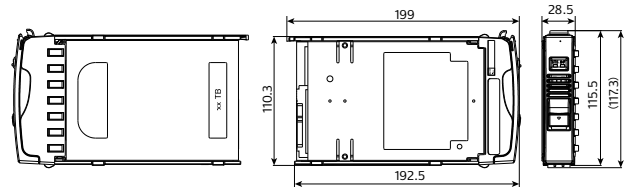
WJ-HDU42/8

各オープン価格



定 格	WJ-HDU42/2	WJ-HDU42/4	WJ-HDU42/6	WJ-HDU42/8
基本仕様				
電源	機器側から供給			
使用温度範囲	0℃～+45℃(使用する機器の温度範囲による)			
使用湿度範囲	5%～90%(結露しないこと)			
動作時許容高度	2000 m以下			
ディスク容量	2 TB	4 TB	6 TB	8 TB
インターフェース	シリアル ATA			
寸法	[幅]28.5 mm [高さ]117.3 mm [奥行き]199 mm			
質量	0.7 kg	0.8 kg	0.8 kg	1.0 kg

■ 寸法図 (単位: mm)



■ 関連商品 (別売)

PoEカメラ電源ユニット

WJ-PU104UX / WJ-PU108UX / WJ-PU116AUX

各オープン価格



写真はWJ-PU116AUX

PoEカメラ電源ユニット(1ch)

WJ-PU201UX

オープン価格



セキュア拡張キット

WJ-NXS01WUX

[カメラ1台のセキュア機能を追加]

WJ-NXS04WUX

[カメラ4台のセキュア機能を追加]

WJ-NXS16WUX

[カメラ16台のセキュア機能を追加]

WJ-NXS32WUX

[カメラ32台のセキュア機能を追加]

各オープン価格

■ WJ-NX510K/WJ-NX410K及びオプション品の互換性

【凡例】○:対応 —:非対応

品 名	品 番	既存/新商品	WJ-NX510K	WJ-NX410K	WJ-NX400KUX[完]
ハードディスク ユニット ※1	WJ-HDU41xUX※2	既存品	○	○	○
	WJ-HDU42/x	新商品	○	○	○※3
増設ユニット	WJ-HXE400UX[完]	既存品	○※4	○※4	○
	WJ-HXE410	新商品	○	○	○※3
カメラ拡張キット	WJ-NXE40WUX WJ-NXE41WUX	既存品	—	—	○
	WJ-NXE42JW	新商品	—	○	—
	WJ-NXE52JW WJ-NXE53JW	新商品	○	—	—
セキュア拡張キット	WJ-NXSxxWUX	既存品	○※5	○※5	○
ラックmount金具	WW-Q202UX	既存品	—	—	—

※1: レコーダー及び増設ユニットにおいて、WJ-HDU41シリーズとWJ-HDU42シリーズの混在使用は可能です。

※2: WJ-NX400KUX[完]にて使用していたWJ-HDU41の録画データおよび設定データは、

WJ-NX410K/WJ-NX510Kへは移行不可となります。

※3: WJ-NX400KUX[完]、WJ-HXE400UX[完]では、WJ-HDU42/2(2 TB)、WJ-HDU42/4(4 TB)のみ使用可能です。

WJ-HDU42/6(6 TB)、WJ-HDU42/8(8 TB)は使用不可となります。

※4: この組み合わせでは WJ-HXE400UX[完]に対してファームウェアのアップデートが必要になります。

ご使用の際は販売店にお問い合わせください。

※5: カメラレコーダー間のSSL通信は標準機能、記録データの暗号化を行う場合に必要拡張キット。

●[完]がついている商品は生産完了となり完売しております。

🔑 キー管理システムについて

- ① ご販売店様の登録をお願い致します。(既に登録IDをお持ちの場合は解除キー番号発行へ登録IDおよびパスワードを取得してください。(登録ID、パスワードは大切に保管してください))
- ② 解除キー番号発行⇒①で取得した登録ID、パスワードにより解除キー番号発行画面にログインしてください。解除キー番号発行には、「機器ID番号」、「起動ID番号」、「暗号ID番号」が必要となります。各ID番号は、梱包箱(側面シール)、起動情報案内カード(同梱)に記載されています。
- ③ 解除キー番号が発行されましたら、WJ-NX510K/WJ-NX410Kの設定画面(ブラウザー)より解除キー番号を登録してください。
また、解除キー番号は起動情報案内カードに記載し大切に保管してください。

登録ID、解除キー番号を取得するには、下記のURLのサイトにアクセスしてください。

◆スマートフォン向けサイト

<https://kms-business.i-pro.com/ipkms/m-jp/>

※携帯電話からアクセスするときは、フルブラウザ相当でアクセスしてください。
(携帯電話の機種によっては接続できないことがあります)

◆PC向けサイト

<https://kms-business.i-pro.com/ipkms/pc/jp.htm>



RBSSマークは、公益社団法人日本防犯設備協会が優良な防犯機器として認定した機器に表示することができる安心マークです。

■免責について

・優良防犯機器認定製品は、犯罪抑止等を意図して製作された商品ですが、犯罪の防止・安全を完全に保証するものではありません。

万一被害など発生致しましても、当社は責任を負いかねますのでご了承ください。

・RBSS認定製品は、RBSS基準の共通機能に全て適合しています。適合する高度機能は、(公社)日本防犯設備協会ホームページでご確認いただけます。

<https://www.ssaj.or.jp/> → 目録参照

■構成情報算出ツール

https://i-pro.com/products_and_solutions/ja/surveillance/learning-and-support/tools/calculators
をご確認ください。

i-PRO ブランドサイト



i-PRO ブランドサイトでご覧頂けます

https://i-pro.com/products_and_solutions/ja/surveillance



ネットワークディスクレコーダー

https://i-pro.com/products_and_solutions/ja/surveillance/products/nvr-system

お問い合わせは **i-PROカスタマーコンタクト** https://i-pro.com/products_and_solutions/ja/surveillance/contact-us

i-PRO株式会社 〒108-6014 東京都港区港南二丁目15番1号 品川インターシティA棟14階

- 商品の色は印刷物ですので実際の色と若干異なる場合があります。●商品の仕様およびデザインは予告なく変更する場合があります。
- 本カタログ掲載商品の価格には、配送・設置調整費、工事費、使用済み商品の引き取り費等は含まれておりません。●オープン価格の商品は本体希望小売価格を定めていません。
- このカタログに記載されている会社名・商品名は、各会社の商標または登録商標です。●実際の商品には、ご使用上の注意を表示しているものがあります。

IP-039

2025-01-P1