

レコーダー便利操作

サムネイルサーチ、3Dデワープ

■ 本資料について

本資料では、i-PRO株式会社製ネットワークディスクレコーダー、エッジストレージの便利機能として

- (1) サムネイルサーチ
- (2) 3Dデワープ

の操作方法、活用方法をご紹介します。

■ 対象機種

(1) サムネイルサーチ機能

ネットワークディスクレコーダー WJ-NXシリーズ、WJ-NUシリーズ

エッジストレージ DG-EXシリーズ、DG-EUシリーズ

(2) 3Dデワープ機能

ネットワークディスクレコーダー WJ-NXシリーズ (NX310シリーズ、NX410K、NX510K)

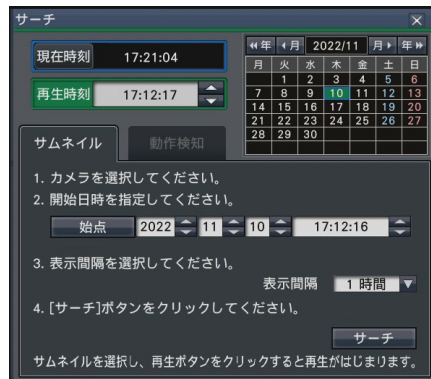
サムネイルサーチ

指定した間隔での12枚のサムネイル(縮小画像)を表示する検索機能です。
検索時間範囲と間隔を指定することができ、探したい映像を効率的に検索、一覧から再生映像を確認することが可能です。

操作手順

STEP1

再生操作パネルの[サーチ]ボタンをクリックします。
→サムネイルサーチパネルが表示されます。



STEP2

カメラ番号パネルで検索したいカメラを選択します。

STEP3

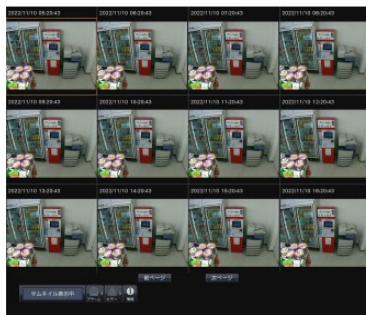
開始日時(始点)を指定します。
始点は年月日時刻の[▲]/[▼]ボタンをクリックして設定します。

STEP4

サムネイル画像の表示間隔を指定します。表示間隔に従って録画画像からサムネイルを検索して表示します。

STEP5

[サーチ]ボタンをクリックします。
サムネイルは最大12枚表示されます。



STEP6

再生したいサムネイル画像をクリックして選択し、再生操作パネルの再生ボタンをクリックします。

活用例

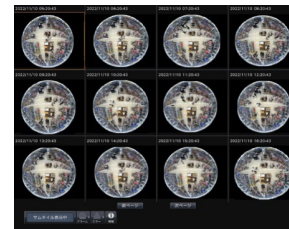
例①

対象物がいつどのようにして持ち去られたかを効率的に確認することが可能です。



例②

全方位カメラでは時間ごとの混雑具合を確認することが可能です。(簡易ヒートマップ)



3Dデワープ (全方位カメラ用)

魚眼映像の補正に3D技術を応用し、疑似PTZ操作を行う機能です。
映像を魚眼映像で録画しながら、直感的操作で表示映像を拡大し詳細確認が可能です。(録画、ライブ映像共に可能)

操作手順

STEP1

再生操作パネルの全方位カメラ(3D)アイコンをクリックします。



STEP2

魚眼映像上の任意の箇所をダブルクリックすると、通常画角映像に切り替わります。



STEP3

PTZカメラと同様の操作感で、以下のようにマウス操作が可能です。

- ・ドラッグ：パンチルト
- ・ホイール：ズームイン、ズームアウト
- ・ダブルクリック：魚眼映像へ戻る

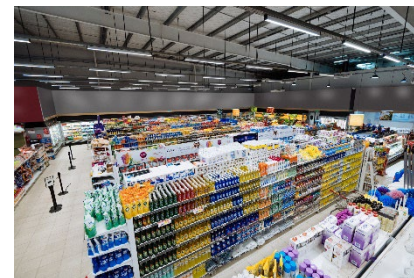
※ 本操作を行うためには、カメラの撮像モードが魚眼モードである必要があります

活用例

例① 倉庫



例② 小売店





PRO
The Power of Truth