



AIプロセッサーを搭載した屋外全方位カメラの耐重塩害モデル 高性能な魚眼レンズと独自の映像圧縮技術で、360°全方位をクリアに撮影

高性能魚眼レンズを搭載し、1台のカメラで360°全方位を画面の周辺部までクリアに撮影できます。カメラ側で歪み補正を施した多彩な撮像モード（パノラマ、ダブルパノラマ、コリドー、4画PTZ、1画PTZ、4ストリーム（H.265/H.264））を搭載しています。魚眼画像と補正画像の同時配信が可能なモードにも対応しています。また、本体塗装やねじなどに塩害対策の処理を施しており、塩害腐食への耐久性を向上させることで遠征を伴うメンテナンス業務の省人化をサポートします。潮風が吹く沿岸部などの重塩害地域においても設置可能です。海に近い場所に立地する工場や倉庫、大規模な駐車場、変電所・送電所などの設備、河川や道路のような厳しい屋外環境においても、昼夜を問わず監視業務を支援します。

商品特長

- 12MPモデル：2992×2992（約9メガピクセル）、魚眼画像を最大30フレーム／秒で動画配信が可能（WV-X4576LS）
- 5MPモデル：2192×2192（約5メガピクセル）、魚眼画像を最大30フレーム／秒で動画配信が可能（WV-X4556LS）
- 360°多彩な配信モードで全方位を監視
- ネットワークカメラ本体にAI機能、AI音識別機能を搭載
- AI処理による物体検知と連携させたi-PRO独自のスマートコーディング技術、インテリジェントオート（iA）機能を搭載
- 国際規格のISO14993※準拠の耐重塩害仕様 ※ISO14993：塩水噴霧、乾燥、湿潤を繰り返すことで耐食性を評価する試験規格
- 設置時間短縮を可能にする「かんたんキッティング梱包」、「i-PRO 設定ツール（iCT）」
- ONVIF® プロファイル（G/M/S/T）に準拠



WV-X4576LS



ベース金具付属
（耐重塩害塗装）



WV-X4556LS



ベース金具付属
（耐重塩害塗装）



< 全方位タイプの商品の
詳細について詳しくはこちら

- ONVIFは、ONVIF, Inc.の登録商標です。
- QRコードは、株式会社デンソーウェーブの登録商標です。



■ 定格 WV-X4576LS / WV-X4556LS

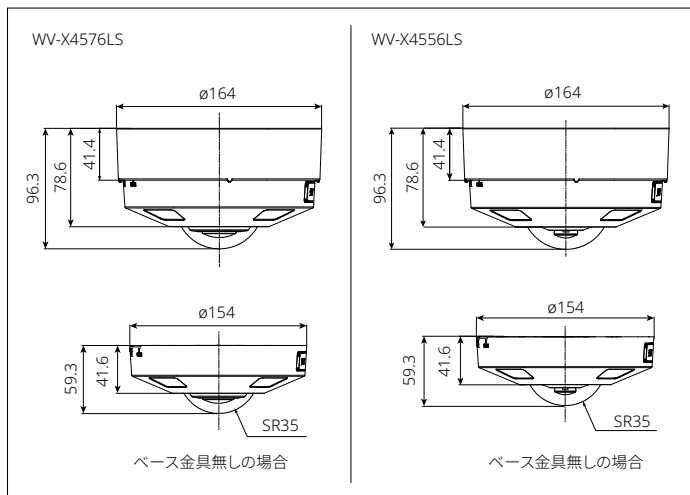
※最新情報について詳しくは、i-PROブランドサイト・ダウンロード一覧 (https://i-pro.com/products_and_solutions/ja/surveillance/documentation-database) よりデータシート / 仕様書・取扱説明書をご覧ください。

※記載のi-PROブランドサイト・技術情報<管理番号 : Cxxxx>については、(https://i-pro.com/products_and_solutions/ja/surveillance/learning-and-support/knowledge-base/technical-information) または

機器互換 (https://i-pro.com/products_and_solutions/ja/surveillance/learning-and-support/knowledge-base/compatibility) よりご覧ください。

基本	
電源※1	DC12 V、PoE (IEEE802.3af準拠)
消費電力※1	WV-X4576LS DC12 V : 1.1 A / 約13.2 W PoE DC 48 V : 270 mA / 約12.95 W (クラス0機器) WV-X4556LS DC12 V : 1.03 A / 約12.4 W PoE DC 48 V : 260 mA / 約12.5 W (クラス0機器)
使用環境	使用温度範囲: -40 °C ~ +60 °C※2 (電源投入時: -20 °C ~ +60 °C) 使用湿度範囲: 10 % ~ 100 % (結露しないこと)
防塵性・防水性	IP66 (IEC 60529 / JIS C 0920)、Type 4X (UL50E)、NEMA 4X準拠 ※取扱説明書に従い設置工事が正しく行われ、かつ適切な防水処理が行われた場合のみ。
耐衝撃性	50 J (IEC 60068-2-75 / JIS C60068-2-75準拠) IK10 (IEC 62262)
寸法	ベース金具使用時: 最大径: ø164 mm / 高さ: 96.3 mm / ドーム半径: 35 mm アタッチメント金具のみで設置時: 最大径: ø154 mm / 高さ: 60.3 mm / ドーム半径: 35 mm
質量	ベース金具使用時: 約1.3 kg アタッチメント金具のみで設置時: WV-X4576LS 約880 g WV-X4556LS 約870 g
仕上げ	本体 : アルミダイカスト (耐重塩害塗装) i-PROホワイト 外郭ねじ : ステンレス (耐食処理) ドームカバー : PC樹脂 クリア
その他	いたずら防止構造 (設置完了後触ることができるねじが、通常のドライバーで開閉できない構造になっています) 耐重塩害仕様 (ISO14993準拠)
入出力	
外部I/O端子	ALARM IN 1 (アラーム入力1 / 白黒切換入力 / 自動時刻調整入力) 1端子 ALARM IN 2 (アラーム入力2 / アラーム出力) 1端子 ALARM IN 3 (アラーム入力3 / AUX 出力) 1端子
オーディオ入力	ø3.5 mmステレオミニジャック
マイク入力時	使用可能マイク: プラグインパワー方式 (感度: -48 dB ± 3 dB (0 dB=1 V/Pa, 1 kHz)) 入カインピーダンス: 約2 kΩ 不平衡、供給電圧: 2.5 V ± 0.5 V
ライン入力時	入力レベル: 約-10 dBV
オーディオ出力※3	ø3.5 mmステレオミニジャック (モノラル出力) 出力インピーダンス: 約600 Ω 不平衡、出力レベル: -20 dBV
カメラ部	
撮像素子	WV-X4576LS 約1/2型 CMOSセンサー WV-X4556LS 約1/3型 CMOSセンサー
有効画素数	WV-X4576LS 約1240万画素 WV-X4556LS 約510万画素
最低照度	カラー WV-X4576LS 0.3 lx (50IRE, F1.9、最長露光時間: OFF (1/30 s)、AGC: 11) 0.02 lx (50IRE, F1.9、最長露光時間: 最大16/30 s、AGC: 11) ※換算値 WV-X4556LS 0.15 lx (50IRE, F2.4、最長露光時間: OFF (1/30 s)、AGC: 11) 0.01 lx (50IRE, F2.4、最長露光時間: 最大16/30 s、AGC: 11) ※換算値 白黒 WV-X4576LS 0 lx (50IRE, F1.9、最長露光時間: OFF (1/30 s)、AGC: 11、IR LED点灯時) 0.04 lx (50IRE, F1.9、最長露光時間: OFF (1/30 s)、AGC: 11) 0.003 lx (50IRE, F1.9、最長露光時間: 最大16/30 s、AGC: 11) ※換算値 WV-X4556LS 0 lx (50IRE, F2.4、最長露光時間: OFF (1/30 s)、AGC: 11、IR LED点灯時) 0.02 lx (50IRE, F2.4、最長露光時間: OFF (1/30 s)、AGC: 11) 0.0013 lx (50IRE, F2.4、最長露光時間: 最大16/30 s、AGC: 11) ※換算値
ダイナミックレンジ	WV-X4576LS 最大84 dB typ. (ワイドダイナミックレンジOn、レベル31のとき) WV-X4556LS 最大120 dB typ. (スーパードイナミックOn、レベル31のとき)
IR LED Light	High※ / Middle / Low / Off ※最長照射距離: 10 m (設置高さ約3 m、IR Light周辺光量補正Onの時)
動作検知 (VMD)	有効 / 無効、4エリア設定可能
妨害検知 (SCD)	有効 / 無効、1エリア設定可能
音検知	On、Off
AI音識別	銃声、悲鳴、クラクション、ガラスが割れる音から選択可能
AI機能拡張ソフトウェア※4	最大3つ搭載

■ 寸法図 (単位: mm)



レンズ部	
光学ズーム	なし
焦点距離 (f)	WV-X4576LS 1.4 mm WV-X4556LS 0.84 mm
最大口径比 (F)	WV-X4576LS 1 : 1.9 WV-X4556LS 1 : 2.4
画角	WV-X4576LS 水平: 183° / 垂直: 183° WV-X4556LS 水平: 186° / 垂直: 186°
ネットワーク部	
画像解像度	WV-X4576LS H.265・H.264※5
JPEG (MJPEG)	<天井><壁> 魚眼 (最大30 fps / 25 fps) 2992×2992 / 2192×2192 / 1280×1280 / 640×640 / 320×320 4画PTZ (最大15 fps / 12.5 fps) 2560×1920 / 2048×1536 / 1600×1200 / 1280×960 / 800×600 / VGA / QVGA 1画PTZ (最大15 fps / 12.5 fps) 2560×1920※6 / 2048×1536 / 1600×1200 / 1280×960 / 800×600 / VGA / QVGA <天井> ダブルパノラマ (最大15 fps / 12.5 fps) 2560×1440 / 1920×1080 / 1280×720 / 640×360 / 320×180 コリドー (最大15 fps / 12.5 fps) 2560×1440 / 1920×1080 / 1280×720 / 640×360 / 320×180 魚眼+ダブルパノラマ (最大15 fps / 12.5 fps) (魚眼) 2992×2992 / 2192×2192 / 1280×1280 / 640×640 / 320×320 (ダブルパノラマ) 1280×720 / 640×360 / 320×180 魚眼+コリドー (最大15 fps / 12.5 fps) (魚眼) 2992×2992 / 2192×2192 / 1280×1280 / 640×640 / 320×320 (コリドー) 1280×720 / 640×360 / 320×180 魚眼+4画PTZ (最大15 fps / 12.5 fps) (魚眼) 2992×2992 / 2192×2192 / 1280×1280 / 640×640 / 320×320 (4画PTZ) 1280×960 / 800×600 / VGA / QVGA 4ストリーム (1画PTZ (4ストリーム)) 1280×960 / 800×600 / VGA / QVGA (最大15 fps / 12.5 fps) (4画PTZ) 2560×1920 / 2048×1536 / 1600×1200 / 1280×960 / 800×600 / VGA / QVGA (最大5 fps)
	<壁> パノラマ (最大15 fps / 12.5 fps) 2560×1440 / 1920×1080 / 1280×720 / 640×360 / 320×180 魚眼+パノラマ (最大15 fps / 12.5 fps) (魚眼) 2992×2992 / 2192×2192 / 1280×1280 / 640×640 / 320×320 (パノラマ) 1280×720 / 640×360 / 320×180 WV-X4556LS <天井><壁> 魚眼 (最大30 fps / 25 fps) 2192×2192 / 1280×1280 / 640×640 / 320×320 4画PTZ (最大30 fps / 25 fps) 1600×1200 / 1280×960 / 800×600 / VGA / QVGA 1画PTZ (最大30 fps / 25 fps) 1600×1200 / 1280×960 / 800×600 / VGA / QVGA <天井> ダブルパノラマ (最大30 fps / 25 fps) 1920×1080 / 1280×720 / 640×360 / 320×180 コリドー (最大30 fps / 25 fps) 1920×1080 / 1280×720 / 640×360 / 320×180 魚眼+ダブルパノラマ (最大30 fps / 25 fps) (魚眼) 2192×2192 / 1280×1280 / 640×640 / 320×320 (ダブルパノラマ) 1280×720 / 640×360 / 320×180 魚眼+コリドー (最大30 fps / 25 fps) (魚眼) 2192×2192 / 1280×1280 / 640×640 / 320×320 (コリドー) 1280×720 / 640×360 / 320×180 魚眼+4画PTZ (最大30 fps / 25 fps) (魚眼) 2192×2192 / 1280×1280 / 640×640 / 320×320 (4画PTZ) 1280×960 / 800×600 / VGA / QVGA 4ストリーム (1画PTZ (4ストリーム)) 1280×960 / 800×600 / VGA / QVGA (最大30 fps / 25 fps) (4画PTZ) 1600×1200 / 1280×960 / 800×600 / VGA / QVGA (最大5 fps)
	<壁> パノラマ (最大30 fps / 25 fps) 1920×1080 / 1280×720 / 640×360 / 320×180 魚眼+パノラマ (最大30 fps / 25 fps) (魚眼) 2192×2192 / 1280×1280 / 640×640 / 320×320 (パノラマ) 1280×720 / 640×360 / 320×180
セキュリティ	ユーザー認証 / ダイジェスト認証 / ホスト認証 / HTTPS※ / 動画ファイルの改ざん検出※ ※ GlobalSign® の証明書がプリインストールされています。 IEEE802.1X / ブルートフォース対策 / システムログ / 映像配信ログ / 署名付きファームウェア
SDXC/SDHC/SDメモリーカード※7※8※9※10	SDXCメモリーカード : 64 GB、128 GB、256 GB、512 GB SDHCメモリーカード : 4 GB、8 GB、16 GB、32 GB SDメモリーカード : 2 GB (miniSDカード、microSDカードは除く)

- ※1: 本機の電源に関する情報については、弊社技術情報ウェブサイト<管理番号:C0106>を参照してください。
- ※2: 赤外線照明を常時点灯して使用する場合、使用温度範囲の上限は+50 °Cです。
- ※3: オーディオ出力はモニター出力へ切り換え可能です。
切り換え方法については「取扱説明書 操作・設定編」をお読みください。
- ※4: 対応するAI機能拡張ソフトウェアについては、弊社機器互換ウェブサイト<管理番号:C0103>をご覧ください。
- ※5: H.265/H.264は各ストリームごとに選択可能です。
- ※6: 「1画PTZ」モード設置の場合は、解像度2560×1920は設定できません。
- ※7: i-PRO機器専用SDメモリーカードの使用を推奨します。
- ※8: SDメモリーカードの保存可能枚数/時間(目安)は、弊社技術情報ウェブサイトを参照してください。
JPEGの保存可能枚数: <管理番号:C0306>
ストリーム (H.265またはH.264) の保存可能時間: <管理番号:C0307>
- ※9: スピードクラスClass6以上の業務用SDメモリーカードを使用してください。スピードクラスClass10対応のSDメモリーカードの場合は、UHS-I (Ultra High Speed-I) に対応のカードを使用してください。
- ※10: 自動上書き機能を使ってSDメモリーカードに繰り返し録音する場合は、高い信頼性と耐久性を持ったものを使用してください。

AI全方位ネットワークカメラ用 機能拡張ソフトウェア

機能拡張ソフトウェア (AI動体検知/AI人数カウントアプリケーション)

機能拡張ソフトウェア (AIプライバシーガードアプリケーション)

WV-XAE300WUX オープン価格



WV-XAE301WUX オープン価格



AI全方位ネットワークカメラ1台に、最大3つのアプリケーションを追加でき、マルチAIソフトウェア(別売)によるAIアプリケーションの総合管理が可能
AI全方位ネットワークカメラに搭載しているAIプロセッサは最大3つのアプリケーションを追加できる構造です。
AI全方位ネットワークカメラ本体に搭載されたAIプロセッサを活用して、さまざまな分野、市場に適したアプリケーションを追加することで、お客様のニーズにお応えします。

ご注意事項

- 機能拡張ソフトウェアはカメラ1台につき1ライセンスが必要です。制限事項がございますので、詳しくは仕様書及び取扱説明書をご覧ください。
- AIネットワークカメラ全般の屋外での使用は、日照条件等の環境変化によりAIによる検知精度が低下します。事前に現場での性能確認を行ったうえで設置確認をお願い致します。
- WV-XAE300WUXの設定はi-PRO設定ツール(iCT)で、WV-XAE301WUXの設定は、ブラウザ画面またはi-PRO設定ツール(iCT)をご使用ください。
[i-PRO 設定ツール(iCT) : https://i-pro.com/products_and_solutions/ja/surveillance/learning-and-support/tools/ict]
- 同時にインストール可能な機能拡張ソフトウェアの組み合わせ【管理番号 : C0103】、機能拡張ソフトウェアの対応機種、ソフトウェアバージョンなどの情報は、次のURLをご覧ください。
https://i-pro.com/products_and_solutions/ja/surveillance/learning-and-support/knowledge-base/compatibility

アプリケーション概要

品番	WV-XAE300WUX※1				WV-XAE301WUX
機能名	AI動体検知	人数カウント	ヒートマップ	混雑検知	AIプライバシーガード
機能概要	・侵入検知 ・ラインクロス検知 ・滞留検知	・ラインクロスカウント ・エリア内カウント	通過、滞留の可視化	エリア内人数が条件を満たした場合にアラーム発報	画像内の人物にモザイク処理
対象物体	人物・車両	人物	人物	人物	人物
試用期間	90日				

※1 : ヒートマップをご利用の場合は、別売のマルチAIソフトウェアWV-ASA100UX (WUX) が必要となります。

©AI動体検知/AI人数カウントアプリケーション (WV-XAE300WUX) とAIプライバシーガードアプリケーション (WV-XAE301WUX) はAI全方位ネットワークカメラにプリインストールされています。(試用期間: 90日間)

AI動体検知/AI人数カウントアプリケーション WV-XAE300WUX : AI全方位ネットワークカメラ用

AI動体検知

- 検知した動体が自動車(4輪車)および人物なのかをAI技術により判別します。
- 以下の3つのモードで動体を検知し、アラームなどを発生することができます。

侵入検知 : あらかじめ設定したエリアに動体が侵入したとき

滞留検知 : あらかじめ設定したエリア内で、動体が一定時間以上滞留したとき

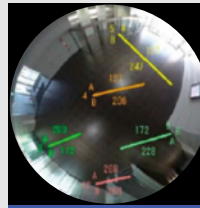
ラインクロス : 動体があらかじめ設定したラインを指定方向に超えたとき



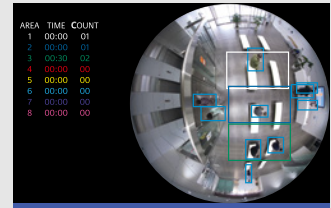
人数カウント

ラインクロス人数カウント : ラインを横切った人物をカウントし、人数カウントの統計情報を提供することができます。

エリア内人数カウント : エリア内で検知した人物をカウントし、人数カウントの統計情報を提供することができます。



ラインクロス人数カウント



エリア内人数カウント

ヒートマップ

カメラの画角範囲内を通過・滞留した人物をカウントし、人数カウントを統計したマップ情報を提供することができます。



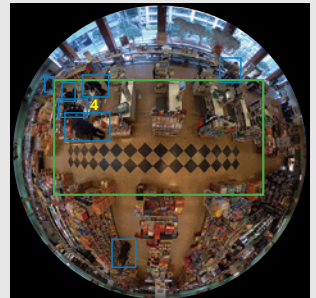
通過マップ



滞留マップ

混雑検知

エリア内で検知した人物をカウントし、アラームが発生することができます。

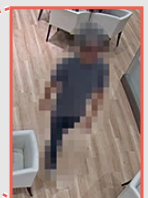
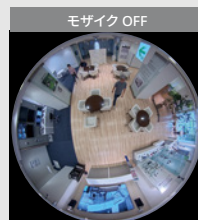


AIプライバシーガードアプリケーション WV-XAE301WUX : AI全方位ネットワークカメラ用

人物を検出してモザイクをかける「AIプライバシーガード機能」

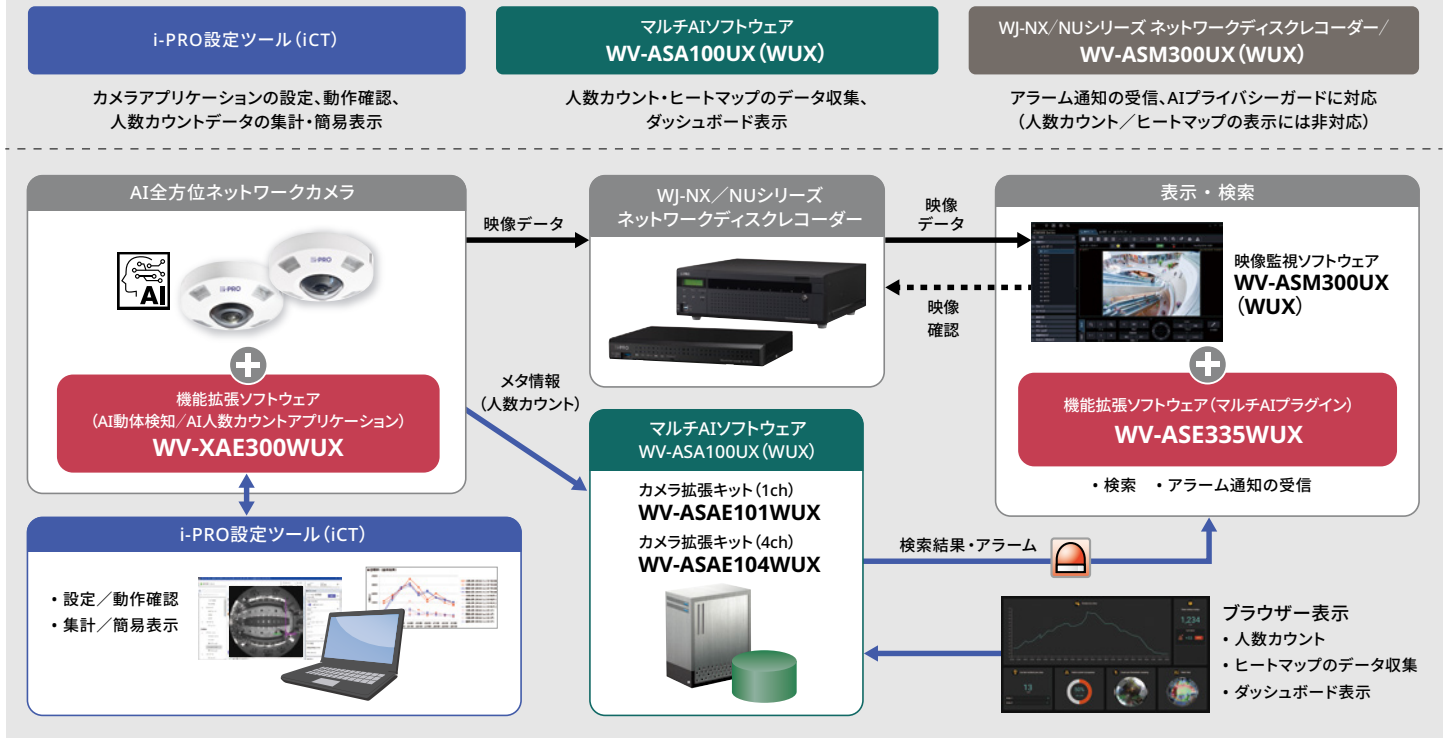
AI処理により、カメラ映像内の人物を検出し、その領域にモザイク処理や塗り潰し処理を行うことで、個人を特定できないようにします。

(ただし、100%の認識精度を保証できるものではありません。)



モザイクを適用

システム構成



◎商品説明などでWV-ASM300UXとWV-ASM300WUXを含めてWV-ASM300UX (WUX)、WV-ASA100UXとWV-ASA100WUXを含めてWV-ASA100UX (WUX)と表記しています。

●上記商品の仕様、注意事項及び制限事項について詳しくは(https://i-pro.com/products_and_solutions/ja/surveillance/documentation-database)からデータシート/仕様書及び取扱説明書をご参照ください。

●写真は機能説明のためのイメージです。

■ 関連商品 (別売)

<p>カメラ吊り下げ金具 (4点穴) 耐重増害 WV-QSR501S-W (i-PRO ホワイト) オープン価格</p>	<p>カメラ壁取付金具 耐重増害 WV-QWL501S-W (i-PRO ホワイト) オープン価格</p> <p>WV-QSR501S-Wを使ってカメラを壁に取り付けて設置するときに用います。</p>	<p>カメラ天井吊り下げ金具 耐重増害 WV-QCL501S-W (i-PRO ホワイト) オープン価格</p> <p>WV-QSR501S-Wを使ってカメラを天井から吊り下げて設置するときに用います。</p>	<p>2024年12月発売予定 ボール取付金具 耐重増害 WV-QPL500S-W (i-PRO ホワイト) オープン価格</p> <p>直径80 mmから200 mmの垂直に立てた丸型ボールに取り付けるときに使用します。</p>	<p>2025年1月発売予定 コーナー取付金具 耐重増害 WV-QCN500S-W (i-PRO ホワイト) オープン価格</p> <p>カメラやカメラ取付用金具を建物外壁のコーナー部分に取り付けるときに使用します。</p>
<p>クリアドームカバー WV-QDC507C オープン価格</p> <p>※工場出荷時に装着されているドームカバーです。</p>	<p>ACアダプター WV-PS16UX オープン価格</p> <p>DC12 V用のACアダプターです。</p>	<p>PoEカメラ電源ユニット (1ch) WJ-PU201UX オープン価格</p>	<p>PoEカメラ電源ユニット WJ-PU104UX WJ-PU108UX WJ-PU116AUX 各オープン価格</p> <p>写真はWJ-PU116AUX</p>	<p>ネットワークディスクレコーダー WJ-NX510K WJ-NX410K WJ-NX310シリーズ 各オープン価格</p>
<p>ネットワークディスクレコーダー WJ-NU301シリーズ WJ-NU300シリーズ WJ-NU201シリーズ WJ-NU101シリーズ 各オープン価格</p>	<p>マルチAIソフトウェア WV-ASA100UX [1ライセンス1PC] マルチAIソフトウェア【ライセンス販売】 WV-ASA100WUX [1ライセンス1PC] 各オープン価格</p>	<p>カメラ拡張キット (1ch) WV-ASAE101WUX カメラ拡張キット (4ch) WV-ASAE104WUX 各オープン価格</p>	<p>映像監視ソフトウェア WV-ASM300UX [1ライセンス1PC] 映像監視ソフトウェア【ライセンス販売】 WV-ASM300WUX [1ライセンス1PC] 各オープン価格</p>	<p>WV-ASM300UX (WUX) 用 機能拡張ソフトウェア (マルチAIプラグイン) WV-ASE335WUX [1ライセンス1PC] オープン価格</p>

●その他の別売品、ネットワークカメラとオプション品の組み合わせについての最新情報は、

i-PROブランドサイト・機器互換 (https://i-pro.com/products_and_solutions/ja/surveillance/learning-and-support/knowledge-base/compatibility) <管理番号: C0501>をご覧ください。

●ネットワークカメラに取り付けるアクセサリは、「アクセサリセクター」 (<https://i-pro.com/selector/accessory/>) で検索できますのご活用ください。

●レコーダー商品について詳しくは (https://i-pro.com/products_and_solutions/ja/surveillance/products-list?category=ネットワークディスクレコーダー) をご覧ください。



RBSSマークは、公益社団法人日本防犯設備協会が優良な防犯機器として認定した機器に表示することができる安心マークです。

■ 免責について

・優良防犯機器認定製品は、犯罪抑止等を意図して製作された商品ですが、犯罪の防止・安全を完全に保証するものではありません。

・万一被害など発生致しましても、当社は責任を負いかねますのでご了承ください。

・RBSS認定製品は、RBSS基準の共通機能に全て適合しています。適合する高度機能は、(公社)日本防犯設備協会ホームページでご確認いただけます。

<https://www.ssaj.or.jp/> → 目録参照

お問い合わせは **i-PROカスタマーコンタクト** https://i-pro.com/products_and_solutions/ja/surveillance/contact-us

i-PRO株式会社 〒108-6014 東京都港区港南二丁目15番1号 品川インターシティA棟14階

●商品の色は印刷物ですので実際の色と若干異なる場合があります。●商品の仕様およびデザインは予告なく変更する場合があります。
●本カタログ掲載商品の価格には、配送・設置調整費、工事費、使用済み商品の引き取り費等は含まれておりません。●オープン価格の商品は本体希望小売価格を定めていません。
●このカタログに記載されている会社名・商品名は、各会社の商標または登録商標です。●実際の商品には、ご使用上の注意を表示しているものがあります。