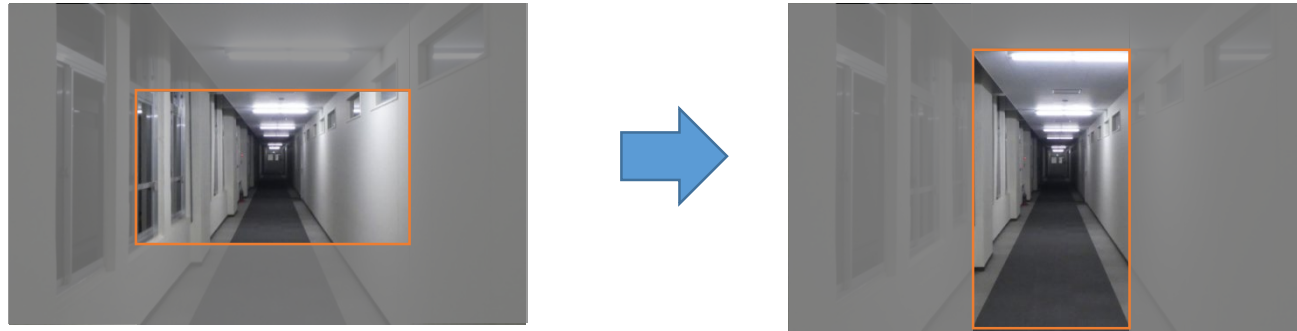


縦長画面の設定方法

2021年9月

Panasonic i-PRO Sensing Solutions Co., Ltd.

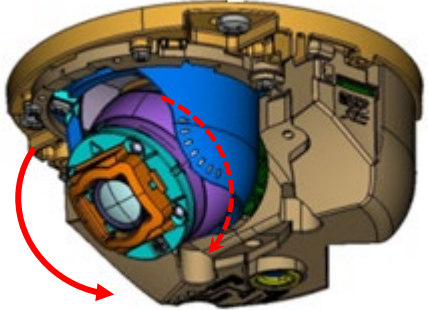
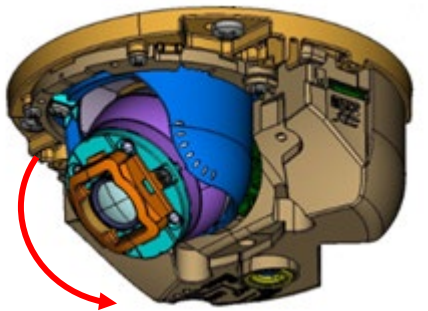
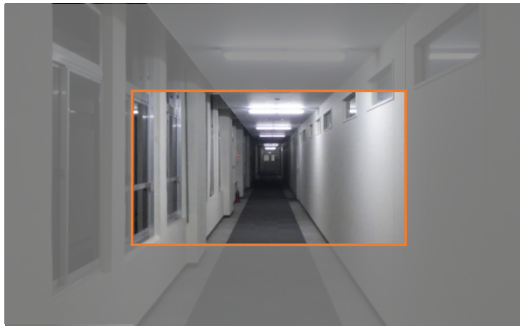

- 廊下や通路等を監視する際に、ポートレート（コリドー）モード（9:16）を使用して縦に広い画角を表示する際の設定方法についてお知らせします。

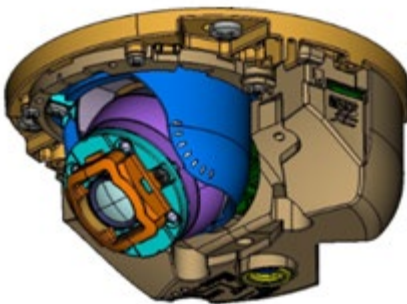
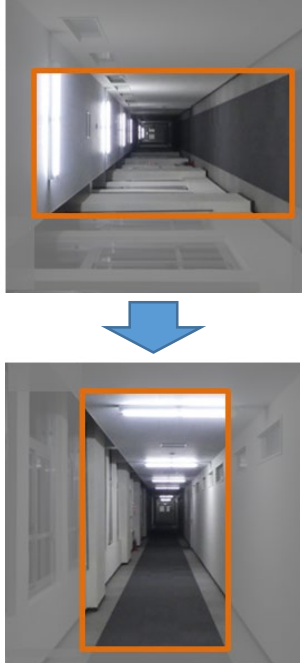
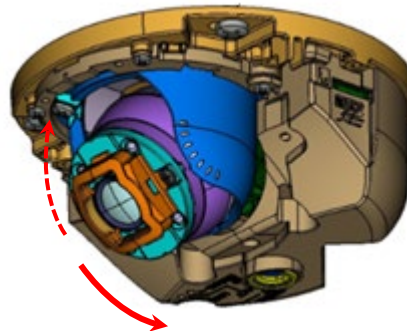
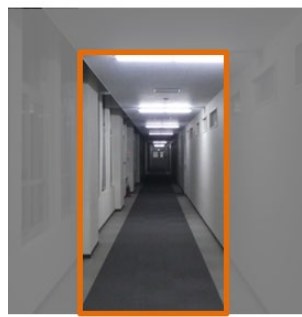


設定手順は以下表の通りです。

- *1. 以下手順では、天井設置の場合を例にして説明しています。
- *2. 以下手順では、カメラユニットのメインカバーを外したイラストを使用しています。

手順	カメラユニット	画像
1. カメラを天井に設置します。（右図のカメラの向きは、工場出荷時の状態です）		

手順	カメラユニット	画像
<p>2. カメラのYAW角度を時計回りか反時計回りに90度回します。</p>	 <p>↓</p>  <p>反時計回りに90度回転</p>	 <p>↓</p> 

手順	カメラユニット	画像
<p>3. 基本設定メニューにある「画像回転」機能を使って、90度または270度画像を回転させ、画像の上下の位置を揃えます。</p>		 <p>90度画像回転</p>
<p>4. 必要な範囲が縦画角に入るように、TILT角度を調整します。</p>		 <p>TILT角度を下方 方向に調整</p>

iii-PRO