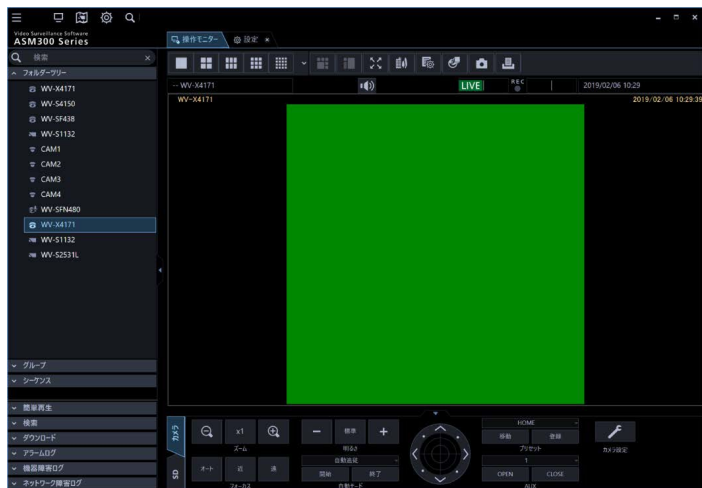


PCのハードウェアアクセラレーション使用時における H.264カメラ画像表示に発生する事象と対処方法について

WV-ASM300UX/ASM30UXの「PC適合診断（4 Kカメラ）」機能について「4 K」を選択されている場合、**カメラ画像表示が全画面緑色になる事象**が発生する場合があります。事象が発生した場合は「標準」設定への切り替えをお願いします。

【現象事例】



※レコーダーの録画は正常に行われています。

【設定画面】



※設定については、取扱説明書「3.3.2 描画・音声設定」を参照ください。

※本現象はPCのハードウェア、ドライバソフトウェアの組み合わせによって発生する場合があります。
PCのハードウェアアクセラレーターに関する情報は「[こちら](#)」を合わせて参照ください。



PRO
The Power of Truth