



お客様の現場にあわせてAIの追加学習が可能なハイエンドAIカメラ

お客様の現場に合わせた追加学習により、検知対象の追加や、AI検知精度改善が可能なハイエンド屋内バンダルドームAIカメラです。

商品特長

- 現場の画像を学習させて、AI動体検知アプリケーションの検知対象を追加
 - AI動体検知アプリケーションに標準搭載されている人物、車、二輪車に加え、現場ごとに検知対象を追加できます。
例えば、フォークリフトの画像を学習させることで、フォークリフトを侵入検知の対象にすることができます。
- 現場の画像を学習させて、AI動体検知アプリケーションの精度を改善
 - AI動体検知アプリケーションで誤検知が発生している画像を学習させることで誤検知を削減できます。
例えば、犬や猫など、人物ではない物体を人物として誤検知した場合、その画像を学習させることで誤検知を削減します。
 - AI動体検知アプリケーションで検知しにくい人物、車、二輪車があった場合、その画像を学習させることで検知しやすく出来ます。
例えば、ある特定の角度で映る人物を検知しにくい場合、その画像を学習させることで検知できるようになります。
- 高機能AIを搭載
 - 現行Sシリーズと比べて、AI性能、CPU性能が約4倍に向上し、負荷が高いアプリケーションも動作します。
 - AIアプリケーション領域をRAM450MB、ROM6GBに大幅拡張、パートナー企業様のアプリケーションを活用しやすくなります。
 - AIアプリケーションを自由に選択し、最大9つまで搭載可能です。
 - IR LEDの搭載により、低照度時においても、高精度AI動体検知を実現します。
- AIプロセッサ搭載による基本性能向上
 - インテリジェントオート (iA) 機能とAI機能の連携で、被写体の状況に合わせてカメラの画質を自動最適化し、移動する人や車両の視認性を向上させています。
 - AI 処理による物体検知と連携させることでAIプロセッサ非搭載モデルよりも、更に低ビットレート (最大50%削減) で、高画質なストリームを実現しています。
- 高いセキュア性能
 - GMOグローバルサイン社の電子証明書をプリインストール、FIPS 140-2 level3^{*}認定のハードウェアに加え、カメラの乗っ取りを防ぐセキュアブートに対応、セキュア性能が高い映像監視システムを提供します。

*FIPS 140-2は、米国連邦情報処理標準規格 (Federal Information Processing Standards) で暗号化モジュールのセキュリティ要件を定めた規格。
level3は、政府や法執行機関など、高いセキュリティが求められる場所に適したレベル。
- ONVIF[®] プロファイル (G/M/S/T) に準拠



< 商品の詳細について詳しくはこちら >

●GlobalSignはGMOグローバルサイン株式会社の登録商標です。
●ONVIFは、ONVIF, Inc.の登録商標です。 ●QRコードは、株式会社デンソーウェーブの登録商標です。



■ 定格 WV-X22700-V2L / WV-X22500-V3L / WV-X22300-V3L

※最新情報について詳しくは、i-PROブランドサイト・ダウンロード一覧 (https://i-pro.com/products_and_solutions/ja/surveillance/documentation-database) よりデータシート・取扱説明書をご覧ください。

※記載のi-PROブランドサイト・技術情報<管理番号: Cxxx>については、(https://i-pro.com/products_and_solutions/ja/surveillance/learning-and-support/knowledge-base/technical-information) または機器互換 (https://i-pro.com/products_and_solutions/ja/surveillance/learning-and-support/knowledge-base/compatibility) よりご覧ください。

基本	
電源*1	DC12 V、PoE+ (IEEE802.3at 準拠)
消費電力*1	DC12 V : 1.2 A、約14.2 W PoE+ DC 54 V : 260 mA / 約14.0 W (クラス4機器)
使用環境	使用温度範囲: -10 °C ~ +50 °C (電源投入時: 0 °C ~ +50 °C) 使用湿度範囲: 10 % ~ 90 % (結露しないこと)
防塵性・防水性	—
耐衝撃性	IK10 (IEC 62262)
寸法	最大径: ø129.5 mm / 高さ: 102.5 mm / ドーム半径: 41.5 mm
質量	約 820 g
仕上げ	本体: アルミダイカスト、i-PROホワイト、ドームカバー: PC樹脂 クリア
その他	いたずら防止構造 (設置完了後触ることができるねじが、通常のドライバーで開閉できない構造になっています。)
入出力	
外部I/O端子	ALARM IN 1 (アラーム入力1 / 白黒切換入力 / 自動時刻調整入力) 1 端子 ALARM IN 2 (アラーム入力2 / アラーム出力) 1 端子 ALARM IN 3 (アラーム入力3 / AUX 出力) 1 端子
内蔵マイク	—
オーディオ入力	φ3.5 mmステレオミニジャック
マイク入力時	使用可能マイク: プラグインパワー方式 (感度: -51 dB ~ -38 dB (0 dB=1 V / Pa, 1 kHz)) 入カインピーダンス: 約2 kΩ 不平衡、供給電圧: 2.5 V ± 0.5 V
ライン入力時	入力レベル: 約-10 dBV
オーディオ出力*2	φ3.5 mmステレオミニジャック (モノラル出力) 出力インピーダンス: 約600 Ω 不平衡、出力レベル: -20 dBV
カメラ部	
撮像素子	WV-X22700-V2L 約1/1.8型 CMOSセンサー WV-X22500-V3L WV-X22300-V3L 約1/2.8型 CMOSセンサー
有効画素数	WV-X22700-V2L 約840万画素 WV-X22500-V3L 約510万画素 WV-X22300-V3L 約210万画素
最低照度	カラー WV-X22700-V2L 0.06 lx (50IRE, F1.5, 最長露光時間: OFF (1/30 s), AGC: 11) 0.004 lx (50IRE, F1.5, 最長露光時間: 最大16/30 s, AGC: 11) ※換算値 WV-X22500-V3L 0.04 lx (50IRE, F1.3, 最長露光時間: OFF (1/30 s), AGC: 11) 0.003 lx (50IRE, F1.3, 最長露光時間: 最大16/30 s, AGC: 11) ※換算値 WV-X22300-V3L 0.009 lx (50IRE, F1.3, 最長露光時間: OFF (1/30 s), AGC: 11) 0.0006 lx (50IRE, F1.3, 最長露光時間: 最大16/30 s, AGC: 11) ※換算値 白黒 WV-X22700-V2L 0 lx (50IRE, F1.5, 最長露光時間: OFF (1/30 s), AGC: 11, IR LED点灯時) 0.03 lx (50IRE, F1.5, 最長露光時間: OFF (1/30 s), AGC: 11) 0.002 lx (50IRE, F1.5, 最長露光時間: 最大16/30 s, AGC: 11) ※換算値 WV-X22500-V3L 0 lx (50IRE, F1.3, 最長露光時間: OFF (1/30 s), AGC: 11, IR LED点灯時) 0.02 lx (50IRE, F1.3, 最長露光時間: OFF (1/30 s), AGC: 11) 0.002 lx (50IRE, F1.3, 最長露光時間: 最大16/30 s, AGC: 11) ※換算値 WV-X22300-V3L 0 lx (50IRE, F1.3, 最長露光時間: OFF (1/30 s), AGC: 11, IR LED点灯時) 0.005 lx (50IRE, F1.3, 最長露光時間: OFF (1/30 s), AGC: 11) 0.0004 lx (50IRE, F1.3, 最長露光時間: 最大16/30 s, AGC: 11) ※換算値
ダイナミックレンジ	WV-X22700-V2L WV-X22500-V3L 最大132 dB (スーパーダイナミックOn, レベル31, 15fps*3) WV-X22300-V3L 最大144 dB (スーパーダイナミックOn, レベル31)
IR LED Light	High / Middle / Low / Off 最長照射距離: 50 m
動作検知 (VMD)	有効 / 無効、4エリア設定可能
妨害検知 (SCD)	有効 / 無効、1エリア設定可能
音検知	On / Off
AI音識別	銃声、悲鳴、クラクション、ガラスが割れる音から選択可能
AI機能拡張ソフトウェア*4	最大9つ搭載可能

レンズ部	
ズーム比	WV-X22700-V2L 光学ズーム 2.0倍 (電動ズーム / 電動フォーカス) EX光学ズーム 最大12.0倍 (2.0 ~ 12.0倍: 画像解像度 640 × 360時) WV-X22500-V3L 光学ズーム 3.1倍 (電動ズーム / 電動フォーカス) EX光学ズーム 最大12.4倍 (3.1 ~ 12.4倍: 画像解像度 640 × 360時) WV-X22300-V3L 光学ズーム 3.1倍 (電動ズーム / 電動フォーカス) EX光学ズーム 最大9.3倍 (3.1 ~ 9.3倍: 画像解像度 640 × 360時)
焦点距離 (f)	WV-X22700-V2L 4.3 mm ~ 8.6 mm、WV-X22500-V3L WV-X22300-V3L 2.9 mm ~ 9 mm
最大口径比 (F)	WV-X22700-V2L 1 : 1.5 (WIDE) ~ 1 : 2.4 (TELE) WV-X22500-V3L WV-X22300-V3L 1 : 1.3 (WIDE) ~ 1 : 2.5 (TELE)
画角	WV-X22700-V2L ※ [4:3モード] は対応していません。 [16:9モード] 水平: 52° (TELE) ~ 101° (WIDE)、垂直: 29° (TELE) ~ 55° (WIDE) WV-X22500-V3L [16:9モード] 水平: 33° (TELE) ~ 105° (WIDE)、垂直: 19° (TELE) ~ 56° (WIDE) [4:3モード] 水平: 33° (TELE) ~ 105° (WIDE)、垂直: 25° (TELE) ~ 76° (WIDE) WV-X22300-V3L [16:9モード] 水平: 36° (TELE) ~ 114° (WIDE)、垂直: 20° (TELE) ~ 60° (WIDE) [4:3モード] 水平: 27° (TELE) ~ 82° (WIDE)、垂直: 20° (TELE) ~ 60° (WIDE)
ネットワーク部	
画像解像度 H.265 / H.264*5 JPEG (MJPEG)	WV-X22700-V2L [16:9モード (60/50 fpsモード)] 3840 × 2160 / 2560 × 1440 [16:9モード (30/25 fpsモード)] 3840 × 2160 / 2560 × 1440 / 1920 × 1080 / 1280 × 720 / 640 × 360 / 320 × 180 WV-X22500-V3L [16:9モード (60/50 fpsモード)] 3072 × 1728*6 / 2560 × 1440 [16:9モード (30/25 fpsモード)] 3072 × 1728*6 / 2560 × 1440 / 1920 × 1080 / 1280 × 720 / 640 × 360 / 320 × 180 [4:3モード (60/50 fpsモード)] 3072 × 2304*6 / 2560 × 1920 [4:3モード (30/25 fpsモード)] 3072 × 2304*6 / 2560 × 1920 / 1280 × 960 / 800 × 600 / VGA / 400 × 300 / QVGA WV-X22300-V3L [16:9モード (60/50 fpsモード)] 1920 × 1080 / 1280 × 720 / 640 × 360 / 320 × 180 [16:9モード (30/25 fpsモード)] 1920 × 1080 / 1280 × 720 / 640 × 360 / 320 × 180 [4:3モード (60/50 fpsモード)] 2048 × 1536*6 / 1280 × 960 / VGA / QVGA [4:3モード (30/25 fpsモード)] 2048 × 1536*6 / 1280 × 960 / VGA / QVGA
セキュリティ	ユーザー認証 / ダイジェスト認証 / ホスト認証 / HTTPS* / 動画ファイルの改ざん検出* ※ GlobalSign® の証明書がプリインストールされています。 IEEE802.1X / プルートフォース対策 / システムログ / 映像配信ログ / FIPS 140-2 level3 準拠セキュリティエレメント (NXP® EdgeLock® SE050F) / セキュアブート / 署名付きファームウェア
microSD メモリーカード *7, 8, 9, 10, 11	microSDXCメモリーカード : 64 GB, 128 GB, 256 GB, 512 GB microSDHCメモリーカード : 4 GB, 8 GB, 16 GB, 32 GB microSDメモリーカード : 2 GB

※1: 本機の電源に関する情報については、弊社技術情報ウェブサイト<管理番号: C0106>を参照してください。

※2: [WV-X22700-V2L] 本機にはオーディオ出力をモニター出力に切り換える機能はありません。

[WV-X22500-V3L / WV-X22300-V3L] オーディオ出力はモニター出力へ切り換え可能です。

切り換え方法については「取扱説明書 操作・設定編」を参照してください。

※3: レベル30以上の場合、15fpsに制限されます。

※4: 対応するAI機能拡張ソフトウェアについては、弊社機器互換ウェブサイト<管理番号: C0103>をご覧ください。

※5: H.265 / H.264は各ストリームごとに選択可能。

※6: 超解像度技術を使用した解像度。

※7: i-PRO 機器専用microSDメモリーカードの使用を推奨します。

※8: microSDメモリーカードの保存可能枚数 / 時間 (目安) は、弊社技術情報ウェブサイトを参照してください。

JPEGの保存可能枚数: <管理番号: C0306> / ストリーム (H.265またはH.264) の保存可能時間: <管理番号: C0307>

※9: スピードクラスClass6以上の業務用microSDメモリーカードを使用してください。スピードクラスClass10対応のmicroSDメモリーカードの場合は、UHS-I (Ultra High Speed-I) 対応のカードを使用してください。

※10: microSDメモリーカードの交換周期の目安は、弊社技術情報ウェブサイトの<管理番号: C0117>を

参照してください。

※11: 自動上書き機能を使ってmicroSDメモリーカードに繰り返し録画する場合は、高い信頼性と耐久性を

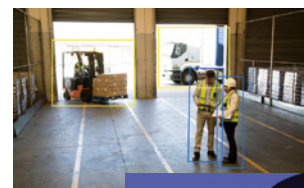
持ったものを使用してください。

■ ハイエンドXシリーズAIカメラ用アプリケーション

AI現場学習アプリケーション

お客様の運用にあわせてAI動体検知アプリケーションの精度改善や検知対象追加ができる、
無料の「AI現場学習アプリケーション」ハイエンドXシリーズの一部モデルにプリインストール。

https://i-pro.com/products_and_solutions/ja/surveillance/products/ai-site-learning



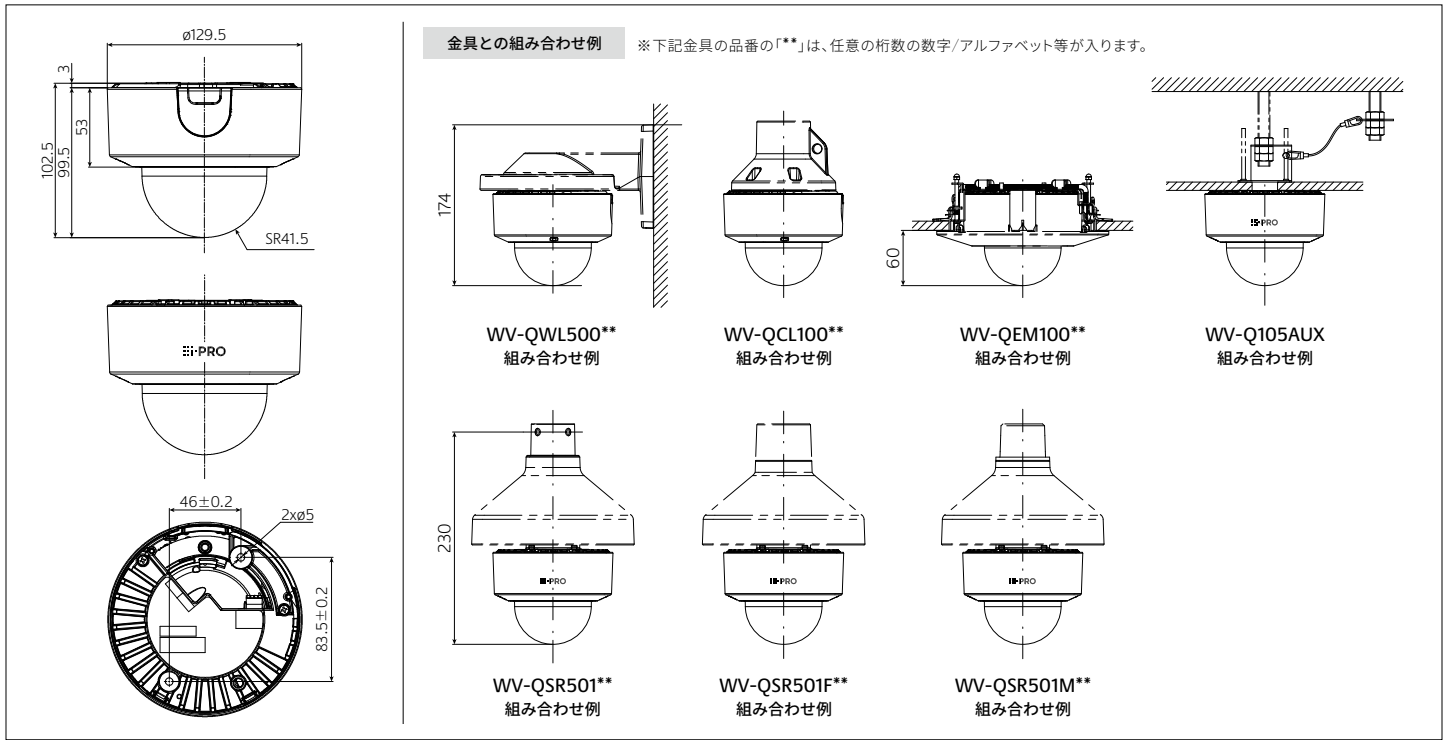
AIエンコーダーアプリケーション

最大3台の非AIカメラ映像をAIアプリケーションで解析し、マルチAIソフトウェアでアラーム受信や
画像検索ができる「AIエンコーダーアプリケーション」

https://i-pro.com/products_and_solutions/ja/surveillance/products/ai-processing-relay



■ 寸法図 (単位: mm)



■ 関連商品 (別売)

<p>一体型 カメラ壁取付金具 WV-QWL500-WUX (i-PRO ホワイト) オープン価格</p>	<p>カメラ取付金具 WV-QJB500WUX (i-PRO ホワイト) オープン価格</p> <p>カメラ壁取付金具と、接続管を使って屋外配線するときなどに使用します。</p>	<p>ボール取付金具 WV-QPL500WUX (i-PRO ホワイト) オープン価格</p> <p>直径80 mmから200 mmの垂直に立てた丸型ボールに取り付けるときに使用します。</p>	<p>コーナー取付金具 WV-QCN500WUX (i-PRO ホワイト) オープン価格</p> <p>カメラやカメラ取付金具を建物外壁のコーナー部分に取り付けるときに使用します。</p>	<p>カメラ吊り下げ金具 (4点穴) WV-QSR501-WUX (i-PRO ホワイト) オープン価格</p> <p>※カメラとの間に隙間ができませんが性能上問題はありません。</p>	<p>カメラ吊り下げ金具 (ISOオネジ) WV-QSR501M-W (i-PRO ホワイト) オープン価格</p> <p>他社製金具 組み合わせ用</p>
<p>カメラ吊り下げ金具 (ISOメネジ) WV-QSR501F-W (i-PRO ホワイト) オープン価格</p> <p>他社製金具 組み合わせ用</p>	<p>カメラ壁取付金具 WV-QWL501WUX (i-PRO ホワイト) オープン価格</p> <p>WV-QSR501-WUXを使ってカメラを壁に取り付けて設置するときに使います。</p>	<p>カメラ天井吊り下げ金具 WV-QCL501WUX (i-PRO ホワイト) オープン価格</p> <p>WV-QSR501-WUXを使ってカメラを天井から吊り下げて設置するときに使います。</p>	<p>パイプ取付金具 WV-QAT500WUX (i-PRO ホワイト) オープン価格</p> <p>WV-QSR501-WUXと現地調達した金具との接合部分に使います。</p>	<p>カメラ天井直付金具 WV-Q105AUX オープン価格</p> <p>二重天井などのねじ強度が弱い場所に、天井裏からのアンカーボルトで支えるためのカメラ用金具です。</p>	
<p>パイプ接続型 カメラ天井吊り下げ金具 WV-QCL100-WUX (i-PRO ホワイト) オープン価格</p> <p>高い天井に現地調達のパイプを使って取り付けるときに使います。</p>	<p>カメラ天井埋込金具 WV-QEM100WUX (i-PRO ホワイト) オープン価格</p> <p>天井に本金具を埋め込み、カメラを設置することができます。穴あけ寸法: φ160 mm 板厚: 9 mm ~ 30 mm</p>	<p>クリアドームカバー WV-QDC200C オープン価格</p> <p>※工場出荷時に装着されているドームカバーです。</p>	<p>スモークドームカバー WV-CR1SUX オープン価格</p> <p>透過率約45%</p>	<p>ACアダプター WV-PS16UX オープン価格</p> <p>DC12 V用のACアダプターです。</p>	<p>PoEカメラ電源ユニット (1ch) WJ-PU201UX オープン価格</p>
<p>PoEカメラ電源ユニット WJ-PU104UX WJ-PU108UX WJ-PU116UX 各オープン価格</p> <p>写真はWJ-PU116AUX</p>	<p>マイクユニット WV-PM500 (i-PROホワイト) オープン価格</p>	<p>ネットワークディスクレコーダー WJ-NX510K WJ-NX410K WJ-NX310シリーズ 各オープン価格</p>	<p>ネットワークディスクレコーダー WJ-NU301シリーズ WJ-NU300シリーズ WJ-NU201シリーズ WJ-NU101シリーズ 各オープン価格</p>		

- 本カメラは屋内専用です。屋外設置が可能な金具に取り付けた場合でも屋外での使用はできません。
- その他の別売品、ネットワークカメラとオプション品の組み合わせについての最新情報は、i-PROブランドサイト・機器互換 (https://i-pro.com/products_and_solutions/ja/surveillance/learning-and-support/knowledge-base/compatibility) <管理番号: C0501>をご覧ください。
- ネットワークカメラに取り付けるアクセサリは、「アクセサリセクター」(<https://i-pro.com/selector/accessory/>) で検索できますのでご利用ください。
- レコーダー商品について詳しくは (https://i-pro.com/products_and_solutions/ja/surveillance/products-list?category=ネットワークディスクレコーダー) をご覧ください。



RBSSマークは、公益社団法人日本防犯設備協会が優良な防犯機器として認定した機器に表示することができる安心マークです。

■ 免責について

- 優良防犯機器認定製品は、犯罪抑止等を意図して製作された商品ですが、犯罪の防止・安全を完全に保証するものではありません。万一被害など発生致しましても、当社は責任を負いかねますのでご了承ください。
- RBSS認定製品は、RBSS基準の共通機能に全て適合しています。適合する高度機能は、(公社)日本防犯設備協会ホームページでご確認いただけます。 <https://www.ssaj.or.jp/> → 目録参照

お問い合わせは **i-PROカスタマーコンタクト** https://i-pro.com/products_and_solutions/ja/surveillance/contact-us

i-PRO株式会社 〒108-6014 東京都港区港南二丁目15番1号 品川インターシティA棟14階

- 商品の色は印刷物ですので実際の色と若干異なる場合があります。
- 商品の仕様およびデザインは予告なく変更する場合があります。
- 本カタログ掲載商品の価格には、配送・設置調整費、工事費、使用済み商品の引き取り費等は含まれておりません。
- オープン価格の商品は本体希望小売価格を定めていません。
- 実際の商品には、ご使用上の注意を表示しているものがあります。