

i-PRO

映像監視ソフトウェア

WV-ASM300UX [1ライセンス
1PC]

映像監視ソフトウェア[ライセンス販売]

WV-ASM300WUX [1ライセンス
1PC]

機能拡張ソフトウェア

WV-ASE202WUX / WV-ASE203WUX / WV-ASE205WUX

WV-ASE307WUX / WV-ASE333WUX / WV-ASE334WUX / WV-ASE335WUX

映像監視ソフトウェア(ライブ画表示専用ソフト)

WV-ASM30UX [1ライセンス
1PC]

映像監視ソフトウェア(ライブ画表示専用ソフト)[ライセンス販売]

WV-ASM30WUX [1ライセンス
1PC]

各オープン価格

複数のi-PROカメラ・レコーダーを 統合管理・操作できる映像監視ソフトウェア



複数のi-PROカメラ・レコーダーを統合管理・操作できる映像監視ソフトウェア

映像監視ソフトウェアWV-ASM300UXシリーズはLAN(ネットワーク)に接続された、複数台のi-PRO製ネットワークディスクレコーダーおよび、ネットワークビデオエンコーダー、ネットワークカメラなどを統合管理し、Microsoft Windows上で動作するソフトウェアです。本ソフトウェアを使用すること

により、カメラ画像をPCのモニターに表示したり、マイクの音声でPCで再生したり、レコーダーに録画されている画像や音声をPCから操作し、PCのモニターで再生したり、PCのハードディスクにダウンロードしたりすることができます。



WV-ASM300UXソフトウェア概要

カメラ/レコーダー/PCクライアントを簡単に一括設定

- カメラ検知からレコーダー設定まで一括機器設定。
- 設定/運用ソフトウェア間はタブで簡単に切替可能。

スマートオペレーションで業務効率アップ

- 「3Dデワープ」による疑似PTZ操作感。
- レコーダーと連携した「サムネイル検索」で効率アップ。

遠隔監視におけるセキュア強化

- セキュア拡張キット(別売)を登録することで監視システムでのセキュア強化を実現。
- 電子証明書を使ったSSL通信により、覗き見防止。
- データ暗号化により、もし映像を持ち去られても閲覧は不可能。

WV-ASM300UX機能項目

モニター表示	グループ表示、シーケンス表示、クロッピング(4Kカメラ)、魚眼画像表示変更(全方位カメラ)、マップ表示、画像鮮明化(オプションライセンス)
検索	日時検索、VMD検索、サムネイル検索、顔検索(オプションライセンス)
再生	日時指定再生、タイムライン再生
機器連携	コントローラーボタンの機能割当、外部からの動作制御(オプションライセンス)
ダウンロード	レコーダー録画データ、カメラSDメモリーデータ

各種機器の登録台数とソフトウェアの構成

カメラ登録台数	256台(オプションライセンス追加で最大1,280台)
エンコーダー登録台数	64台(オプションライセンス追加で最大320台)
レコーダー登録台数	100台(オプションライセンス追加で最大500台)
マップモニター	○(オプションなしで運用可能です)
ライブモニター	○(オプションなしで運用可能です)
WV-CU980UX	○(オプションなしで運用可能です)

WV-ASM300UX 操作モニター



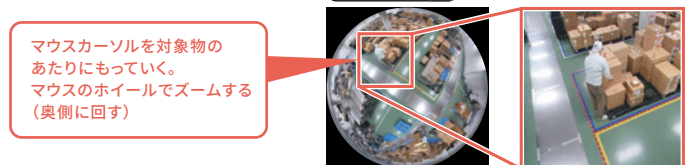
「3D デワープ」機能：魚眼映像の補正に3D技術を応用し、疑似PTZ操作を実現

対象は操作モニターのみとなります。また、シーケンス実行中は従来補正方法となります。

運用イメージ 1



運用イメージ 2



ダウンロードキューイング

操作モニターでダウンロードを開始するとダウンロード画面にダウンロード対象として設定したファイル名が追加されます。

1度にダウンロードできるファイル数は10,000件までです。

サムネイル検索

4台分のカメラを同時に表示し、サムネイル検索が可能。指定した間隔での静止画一覧から再生映像を確認。探したい映像を効率的に検索することが可能です。

監視システムにおけるセキュアコミュニケーションにも対応(オプション)

H.265対応 ネットワークディスクレコーダーへセキュア拡張キット(別売)を登録することにより監視システムにおいて、高いレベルのセキュア技術でセキュリティの脅威から機器や映像データを守ることができます。

●覗き見をシャットアウト(通信の暗号化)

SSL通信によりカメラとレコーダー・監視ソフトウェア間で安全な通信経路を確保し通信傍受を防ぎます。

また高性能暗号モジュールで映像生成部で暗号化、ネットワーク上の映像を保護します。

※機器とのセキュア通信を有効にした場合、以下機能はご使用できませんのでご注意ください。

- ・ヒートマップ表示機能
- ・カメラ設定パネル機能
- ・SDメモリーダウンロード機能(FTP)

■セキュア拡張キットについて詳しくはコチラのURLから

https://i-pro.com/products_and_solutions/ja/surveillance/products/wj-nxs01wux_wj-nxs04wux_wj-nxs16wux_wj-nxs32wux

【重要】PCを用意される際にご注意ください

- 仕様書・取扱説明書記載のPC環境は本ソフトウェアが単独で動作するために必要な一般的なシステム環境を記載したものであり、すべてのPCでの動作を保証するものではありません。
- 追加アプリケーションご使用の場合は、追加アプリケーションの取扱説明書参照の上、必要な環境をご用意ください。
- 使用するPCのユーザーアカウントに2バイト文字(全角文字)が使用されていると、本ソフトウェアのインストール時に必要なファイルがインストールされず、正常に運用できません。ユーザーアカウントは必ず半角英数字を使用してください。
- 操作モニターをPCの内蔵ディスプレイ出力に接続している場合、映像が正しく表示できない場合があります。その際は、PCの内蔵ディスプレイ出力のドライバーを最新バージョンに更新してください。それでも改善しない時は、操作モニターを表示するディスプレイを外付けのグラフィックアクセラレーターに接続してください。(外付けのグラフィックアクセラレーターについては、取説の「必要なPCの環境のグラフィックアクセラレーター」を参照ください。)

マップモニター：各フロアのアラーム状況がひとめでわかる



マップ上にカメラのアイコンをマッピングすることで機器配置状態や、機器の状態を一元管理することができ、視認性の高いモニタリングが可能です。また、設置カメラの機器状態もマップ上で確認することができます。

アイコン表示の種別		
カメラが 接続状態 であることを表しています。	カメラが アラーム状態 であることを表しています。	カメラとの 接続が切断状態 であることを表しています。

マップ上のカメラアイコンにマウスのカーソルを合わせるとプレビュー画像が表示されます。

登録しているマップ名とカメラ名の一覧を表示します。

画面表示：「操作モニター」「ライブモニター」「マップモニター」を表示可能

- モニター1台で操作する場合… WV-ASM300UX本体画面上の「ライブモニター」「マップモニター」「検索モニター」のタブは表示順序を変更したり、新しいウィンドウで開くことができます。

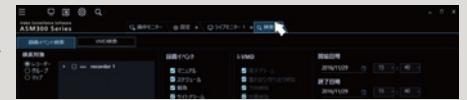
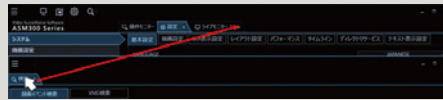
●タブの分離

タブをドラッグして移動することで、ウィンドウ上のタブを別ウィンドウに分離することができます。ただし、「操作モニター」タブ、「設定」タブは別ウィンドウに分離することができません。



●タブの合体

別ウィンドウに分離したタブをドラッグして元のウィンドウ上に重ねることで、同じウィンドウに合体することができます。



- モニター3台で操作する場合… 3台までのディスプレイに操作モニター、ライブモニター、マップモニターを同時に表示するマルチモニター機能を採用しています。更新速度がPC環境や表示モニターの解像度、分割数などの条件により制限があります。



表示例：ディスプレイが3台の場合は、マルチモニターを使用し、各ディスプレイに操作モニター、ライブモニター、マップモニターを表示する運用が可能です。

※マルチモニター機能を使用する場合は、弊社が推奨するPC環境で、グラフィックアクセラレーターの増設が必要な場合があります。

推奨PC環境について最新情報はデータシート/仕様書及び取扱説明書 (https://i-pro.com/products_and_solutions/ja/surveillance/documentation-database) をご覧ください。

システムコントローラー (WV-CU980UX) からの操作：専用コントローラーで簡単に各種制御が可能

システムコントローラー
WV-CU980UX オープン価格



システムコントローラーから操作できる機能とその操作方法は以下のとおりです。
WV-ASM300UXの設定で機能のボタンを割り当てカスタマイズすることができます。
※WV-CU980UX Normal(通常モード)時のみ

操作	機能
基本操作	カメラ選択、カメラ切換え、グループ選択、シーケンス選択・停止、画面切換え、アラーム確認・リセット
カメラ操作	プリセットポジション、パン/チルト、明るさ調整、フォーカス調整、ズーム調整、外部制御、自動モード開始・終了
レコーダー操作	録画画像再生

WV-ASM300UX (WUX) 仕様

■ 商品仕様

※最新情報について詳しくはi-PROブランドサイト・ダウンロード一覧
(https://i-pro.com/products_and_solutions/ja/surveillance/documentation-database)
よりデータシート/仕様書及び取扱説明書をご覧ください。

レコーダー登録数	最大100台(オプションライセンス追加で最大500台)
エンコーダー登録数	最大64台(オプションライセンス追加で最大320台)
カメラ登録数・マイク登録数	最大256台(オプションライセンス追加で最大1280台)
ユーザー登録数	最大32名
ユーザーレベル数	6レベル
グループ登録数	最大400グループ
シーケンス登録数	最大20件(シーケンス1件につき最大64ステップ登録可能)
マップ登録数	最大100枚 (マップ1枚につき最大128台のカメラ、最大20枚のマップが配置可能。登録可能なファイルサイズは10 MB未満。登録可能なファイルの種類はJPEG、BMP、PNG)
アラームログ登録件数(表示件数)	最大30,000件(最大1000件)
機器障害ログ登録件数(表示件数)	最大1000件(最大1000件)
ネットワーク障害ログ登録件数(表示件数)	最大1000件(最大1000件)
システムログ登録件数(表示件数)	最大1000件(最大1000件)
操作ログ登録件数(表示件数)	最大100,000件(最大1000件)
検索件数	最大1000件(VMD検索は最大200件)
ダウンロードキューイング数	最大10000件

■1台のレコーダーに接続可能なPCの台数は、以下の表のように、接続機器の種類やライブモニターを使用する/使用しないによって異なります。

■操作モニターとライブモニターの合計数が、ライブモニターを使用しない場合の最大接続台数以下であれば、PCは接続可能となります。

機器	ライブモニターを1つ使用する 場合のPCの最大接続台数※2	ライブモニターを使用しない 場合のPCの最大接続台数
WJ-NX510Kシリーズ	8台	16台
WJ-NX410Kシリーズ	8台	16台
WJ-NX310シリーズ	8台	16台
WJ-NU301/NU300/NU201/NU101シリーズ※1	8台	16台

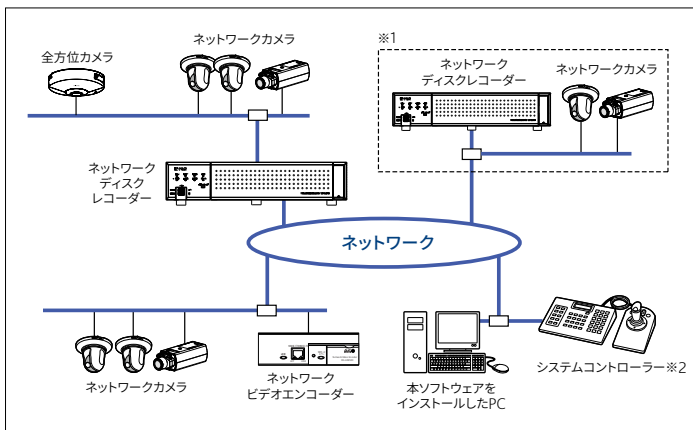
※1:「ライブ取得先/カメラ」の設定にすることで、ライブモニター使用時でもライブモニターをユーザー数にカウントしません。

※2:ライブモニターを1つ使用した場合の接続可能台数となります。操作モニター・ライブモニターの合計数が、ライブモニターを使用しない場合の最大接続台数以下であれば接続可能となります。

- ウェブブラウザによるアクセスやFTP接続によりユーザー数が超過すると、レコーダーとの接続が切れ、黒画が表示される場合があります。
- 機能拡張ソフトウェア(WV-ASE203WUX(別売))のライセンスを追加することにより、レコーダー、エンコーダー、マイク・カメラの最大登録件数をそれぞれ100台、64台、256台、256台の単位で拡張できます。なお、本ライセンスは最大4つまで登録することが可能です。

■ システムの構成図

WV-ASM300UXシリーズは、LAN(ネットワーク)に接続された、複数台のi-PRO製ネットワークディスクレコーダーおよび、ネットワークビデオエンコーダー、ネットワークカメラを統合管理することができます。



※1: 点線で囲まれた構成にすると、レコーダーに接続されているカメラの画像を、レコーダーを経由せずに直接見ることができます。その場合、下記の項目を確認・設定してください。

- レコーダーにカメラを登録する。 ●レコーダーは1ポートで運用する。

※2: システムコントローラーは別途購入する必要があります。

■ WV-ASM300UX デモ版提供について(試用期間は登録より90日間となります)

- WV-ASM300UXは90日間限定のデモライセンス(固定解除キー番号)の登録によりデモ用として使用が可能です。デモ版では画面の商品タイトルに「DEMO」と表示されます。WV-ASM300WUXもデモ版をご利用いただけます。

【重要】デモ版解除キー番号

WV-ASM300UXの場合 ▶ 0000-0010-0000-0002 WV-ASE202WUXの場合 ▶ 0000-0030-0000-0002

■ WV-ASM300WUX【ライセンス販売】は、WV-ASM300UXソフトウェアをダウンロードした後、ライセンス登録をすることによりWV-ASM300UXと同様に使用できます。

WV-ASM300UX【デモ版】(90日間) / WV-ASM300WUX ダウンロードはコチラのURLから https://i-pro.com/products_and_solutions/ja/surveillance/documentation-database

■ WV-ASM300UXシリーズ 必要なPC環境

【重要】

PCを用意される際にご確認ください

- 以下のPC環境は本ソフトウェアが単独で動作するために必要な一般的なシステム環境を記載したものであり、すべてのPCでの動作を保証するものではありません。
- 追加アプリケーションご使用の場合は、追加アプリケーションの取扱説明書参照の上、必要な環境をご用意ください。
- 使用するPCのユーザーアカウントに2バイト文字(全角文字)が使用されていると、本ソフトウェアのインストール時に必要なファイルがインストールされず、正常に運用できません。ユーザーアカウントは必ず半角英数字を使用してください。

使用上のご注意

- 本商品は、Windows OS上で動作するアプリケーションです。安定的な稼働を行うため、定期的PCを再起動してください。なお、PCの再起動を行う前に本ソフトウェアを終了してください。本ソフトウェアを終了せずにPCを再起動した場合、OSなどの問題により次回本ソフトウェア起動時にユーザー認証設定がオンにも関わらずオートログインしてしまう場合があります。
- 最新の注意事項については、取扱説明書をご確認ください。

◎必要なPC環境：最新の情報は、取扱説明書をご覧ください。

OS※1	Microsoft Windows 11 Pro 64 ビット日本語版※2※3 Microsoft Windows 10 Pro 64 ビット日本語版※2※3
コンピューター	IBM PC/AT 互換機
CPU	Intel® Core™ i5 - 7500 以上 Intel® Core™ i7 - 7700 以上※4 Core i7 推奨条件: 49/64 画面使用時、3M以外の全方位ネットワークカメラ使用時、 画像鮮明化機能の使用時、Full HDを超える解像度使用時、 画像圧縮方式H.265カメラ使用時
メモリー	8 GB 以上※5
グラフィック アクセラレーター	VRAM512 MB 以上(最低256 MB 以上)でDirectX® 9.0c 以上の機能を持つもの ライブモニターの使用時: NVIDIA NVS 510、NVIDIA Quadro P1000、NVIDIA T1000 ※6 画像鮮明化機能の使用時: NVIDIA GeForce GTX 660 以上(ドライバーソフトはGeForce 332.12以降を推奨)、 NVIDIA Quadro P1000、NVIDIA T1000 ※7※8 画像鮮明化機能(2048x1536 以上)の使用時: NVIDIA GeForce GTX 770 以上、NVIDIA Quadro P1000、NVIDIA T1000 4K モニター使用時: NVIDIA NVS 510、NVIDIA Quadro P1000(ディスプレイポートケーブル使用)、 NVIDIA T1000(ディスプレイポートケーブル使用) ※9※10
DVD-ROM ドライブ	本ソフトウェアのインストール時に必要(WV-ASM300WUX の場合は不要)
ハードディスク容量	3 GB 程度必要※11
画面	1280×800 ピクセル以上の解像度(ライブモニターは1920×1080 ピクセルの解像度を推奨)、 True color 24 ビット以上(フルカラー環境を推奨)
インターフェース	100/1000 Mbps のネットワークポートを有すること※12
ウェブブラウザ※13	Microsoft Edge Chromium 版※14、Google Chrome™※14、Mozilla Firefox※14

※1: 本ソフトウェアは、Microsoft Windows 10、Microsoft Windows 11のデフォルトのスタイル、およびフォントサイズでデザインされています。すべてのディスプレイ設定の「テキスト、アプリケーション、その他の項目のサイズを変更する」を100%に設定してください。設定していない場合、本ソフトウェアを正しく表示できない場合があります。またOSに脆弱性が発見された場合は、必要に応じてOSを更新してください。

※2: Microsoft Windows10、Microsoft Windows11で使用する場合、注意事項など詳しくは、取扱説明書をお読みください。

※3: WOW64(32ビット互換モード)で動作します。

※4: Xeon®などサーバー向けのCPUは除きます。

※5: デュアルチャンネル対応のメモリーを使用し、同じ性能のメモリーを2枚1組で使用することを推奨します。メモリー1枚で使用した場合、以下の場合に映像表示性能が低下することがあります。

- 画像表示方法が拡大縮小モードの場合
- ライブモニターを使用した場合

※6: 描画機能として高性能なものを必要としない場合はPCの内蔵ディスプレイ出力でのご利用も可能です。

※7: 画像鮮明化機能を使用する場合には、お使いのグラフィックアクセラレーターに対応した電源ユニットをご用意ください。

※8: 画像鮮明化機能を使用する場合には、複数枚のグラフィックアクセラレーターを使用しないでください。

※9: ディスプレイポートケーブルを使用している場合、ケーブルの性質上、モニター電源のオン/オフ時に一時的にモニターが認識されなくなる現象が発生します。

この現象が発生した時は、操作モニター、ライブモニターなどのウィンドウ位置が変更する可能性があります。

※10: QSVを使用する場合は、Intel HD Graphicsのバージョンが21.20.15.4528以上であることを確認してください。最新ドライバーは以下のURLから入手可能です。お使いのCPUに合わせたドライバーをダウンロードし、PCにインストールしてください。

URL: <https://downloadcenter.intel.com/ja>

※11: 本ソフトウェアのインストールとは別に、レコーダーからダウンロードした画像の保存先、データベースの保存先として使用するためのハードディスク容量を用意する必要があります。

※12: PCのネットワーク設定は、お客様のネットワーク環境にあわせて設定していただく必要があります。また、複数のネットワークインターフェースカードを用いて本ソフトウェアを使用した場合は保証いたしません。

※13: 接続する機器により実際のサポートしているウェブブラウザのバージョンや制限事項が異なります。詳しくは各機器の取扱説明書をお読みください。

※14: Internet Explorerに非対応機器のWebページを表示する際に使用します。

Microsoft Edgeは、Internet Explorerに対応している機器のWebページを表示する際にも使用します。

ブラウザの対応状況については、以下のi-PROブランドサイト・技術情報を参照ください。
(https://i-pro.com/products_and_solutions/ja/surveillance/learning-and-support/knowledge-base/technical-information)

機能拡張ソフトウェアを組み合わせ、映像管理をより効率的に

機能拡張ソフトウェア 多画面表示 WV-ASE202WUX オープン価格

- カメラ64台の映像をモニター1台に一括表示できるWV-ASM300UX用拡張ソフトウェア。
 - ・ライブモニターの25/36/49/64分割が可能となります。(ただし再生は16画まで)
 - ・ライブモニターの25/36/49/64画グループが追加されます。(ただしシーケンスは16画まで)
 - ・ライブモニターを4台まで使用可能となります。(トータル68画面)



機能拡張ソフトウェア 台数追加 WV-ASE203WUX オープン価格

- ライセンスを追加することにより、レコーダー、エンコーダー、カメラ、マイクの最大登録件数をそれぞれ100台、64台、256台、256台の単位で拡張できます。
 - ・なお、本ライセンスは最大4つまで登録することが可能です。



WV-ASM300UX + WV-ASE202WUX

- WV-ASM300UXの操作モニター画面を切り替えて、カメラ64台のライブ映像を一括表示可能。ライブ映像の分割表示は、1・2・3・4・5・6・7・9・10・13・16分割表示に加えて25・36・49・64分割表示ができます。

操作モニター



- WV-ASE202WUXを追加登録することで、最大68台のカメラ映像が表示できます(分割例:操作画面/4台、ライブ画面/64台)。またライブモニターを最大4台使用して、16画面×4台(64画面)の表示も可能です。

ライブモニター カメラ64台を一括表示

または 最大4つ(カメラ16台×4モニター)まで起動可能



機能拡張組み合わせ例

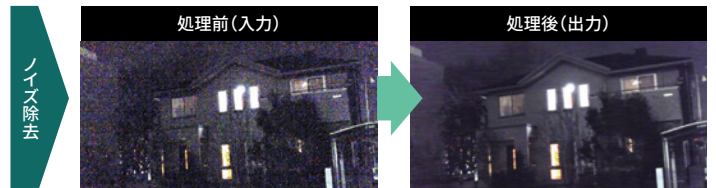
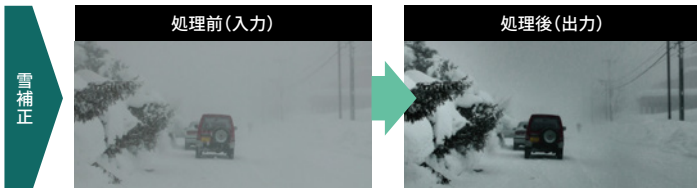
機能拡張ソフトウェア 画像鮮明化 WV-ASE205WUX オープン価格

- 悪天候(降雪、降雨、霧など)、照度不足、逆光等の視認性阻害要因をデジタル画像処理で抑制し、見やすい映像を生成。
- カメラのライブ映像やレコーダーの再生映像を補正することが可能。
- 映像に合わせて画像処理の微調整が可能。また、調整値をプリセットとして保存することが可能。デフォルト：4パターン(雪/雨、霧/霞、逆光、暗部)

※鮮明化の効果を上げるには、カメラのフレームレート、ビットレートなどの設定および被写体の状態などに条件があります。

※WV-ASE205WUXをお使いになるには、弊社が推奨するPC環境で、WV-ASM300UXを画像鮮明化専用としてご利用頂く必要があります。推奨PC環境について詳しくは仕様書及び取扱説明書をご覧ください。

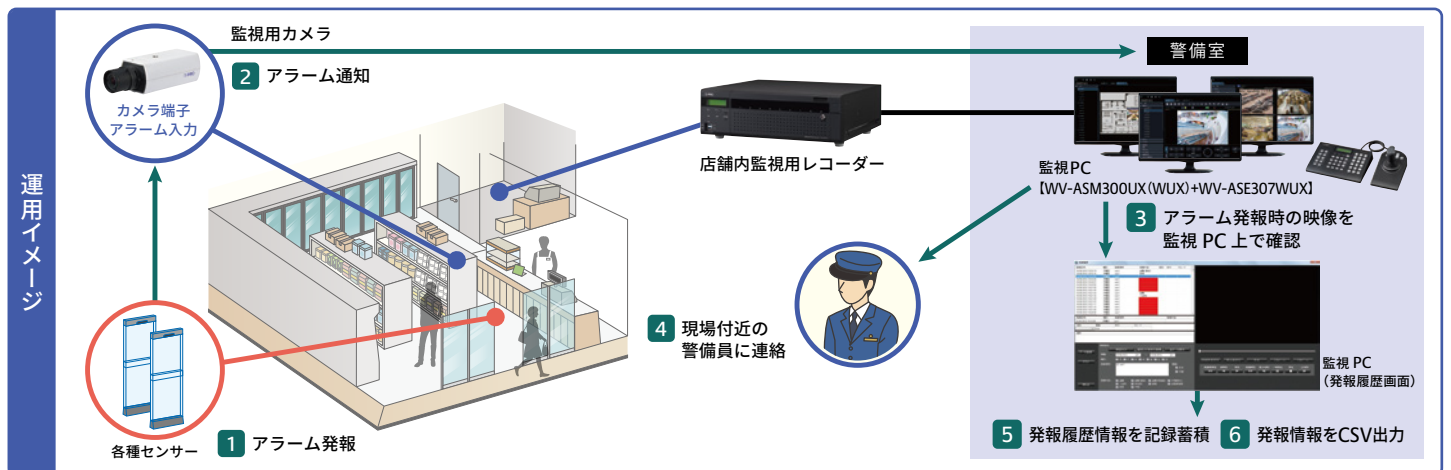
※画像は補正イメージです。



機能拡張ソフトウェア アラーム情報管理 WV-ASE307WUX オープン価格

- WV-ASM300UXに発報履歴を詳細に管理できる機能を追加するための機能拡張ソフトウェアです。各種システムのアラーム情報を集約、映像を確認しながら発報内容や性別などをアラーム毎に付加情報として登録することで、発報履歴(アラーム)を詳細に管理することができます。必要なデータの検索やCSV※データ出力機能を有しており、帳票作成を行うマクロを別途用意することで報告書作成など事後処理作業の時間短縮を支援します。※CSV：Microsoft Excelなどの表計算ソフトで編集可能なファイルです。

- 手動アラーム機能搭載。ライブ映像監視中の気になる事象発生時に目印をつけることができます。現場で、何かイベントが発生した際に、目印(手動アラーム)をつける機能になります。事後確認の際に、発報履歴画面にて目的の映像を迷わず検索することができます。



機能拡張ソフトウェア 外部制御用機能拡張 WV-ASE333WUX オープン価格

- 機能拡張により、外部からの制御CGIコマンドをWV-ASM300UXが受付可能です。
- 顧客アプリケーションからWV-ASM300UXの操作モニター、ライブモニターとの映像表示連携が可能です。
- カメラ・レコーダー新機種への対応はWV-ASM300UXで行うため、顧客アプリケーションの更新は不要です。



※商品説明などでWV-ASM300WUXを含めてWV-ASM300UXと表記しています。

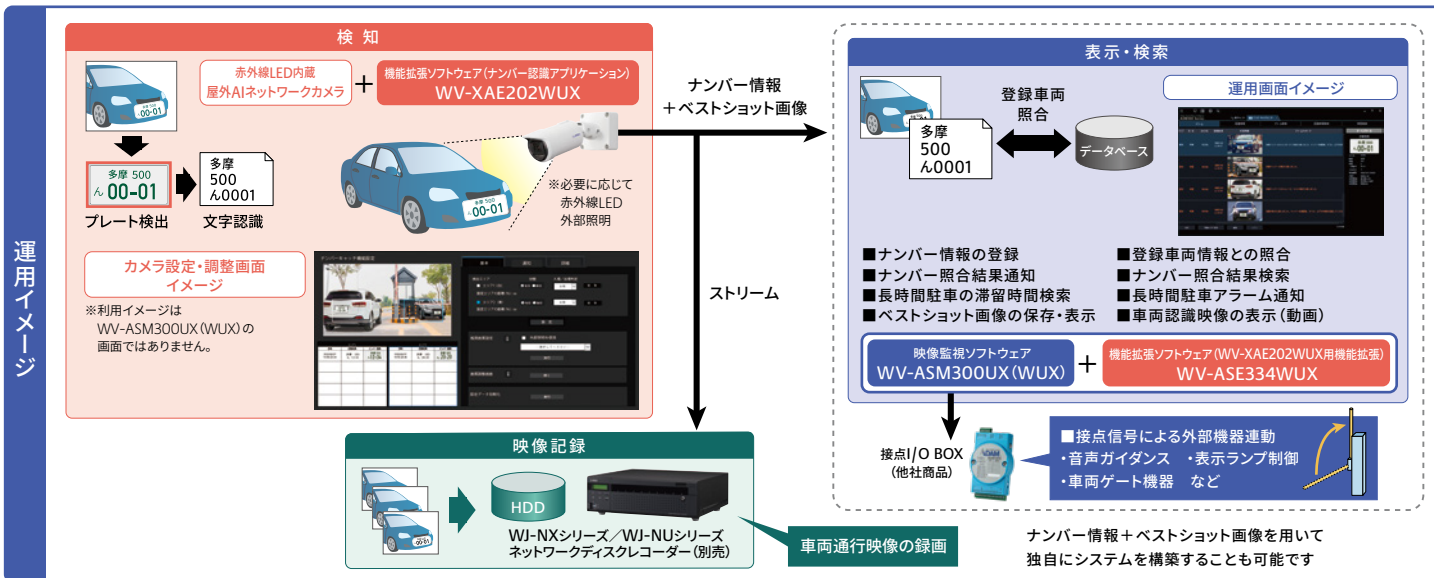
■WV-ASM300UXにWV-ASE334WUXを追加することで、AIネットワークカメラ側に追加する機能拡張ソフトウェア (WV-XAE202WUX) と連携が可能となり、AIネットワークカメラが認識したナンバー情報を、WV-ASM300UX側で表示、検索などを

行うことができます。映像監視と車両管理に関わる作業を同一のソフトウェア上で行うことで、業務オペレーション時間を短縮、効率化が図れます。[映像監視ソフトウェア WV-ASM300UX連携]



ご注意

当商品はナンバー認識対応カメラの事前調整などSEサポートの必要な商材ですので、ご購入ご検討の際は販売店または弊社営業担当にご相談ください。WV-ASE334WUX単体ではナンバー認識システムは使用できません。WV-ASM300UX、WV-XAE202WUX、AIネットワークカメラ、ネットワークディスクレコーダーWJ-NXシリーズ/WJ-NUシリーズなどが必要となります。本ソフトウェアの使用には、WV-ASM300UX Ver.4.00以降において、追加アプリケーションとしてインストールし、ライセンス登録することで「ナンバーキャッチ機能」を使用することができます。



ソフトウェア構成

NumberCATCH II™
機能拡張ソフトウェア (ナンバー認識アプリケーション) WV-XAE202WUX

映像監視ソフトウェア WV-ASM300UX (WUX)

NumberCATCH II™
機能拡張ソフトウェア (WV-XAE202WUX用機能拡張) WV-ASE334WUX

機能拡張ソフトウェア (外部制御用機能拡張) WV-ASE333WUX

●本ソフトウェアの最新のインストーラーの情報は、次のURLを参照してください。 https://i-pro.com/products_and_solutions/ja/surveillance/documentation-database

機能

アラーム表示	アラーム表示 映像再生	発生したアラーム情報を表示します。 ナンバー認識情報の時刻に基づき、WV-ASM300UXの操作モニター上で映像再生を行います。
認識情報表示	認識情報表示 映像再生	AIカメラのナンバー認識情報を表示します。 ナンバー認識情報の時刻に基づき、WV-ASM300UXの操作モニター上で映像再生を行います。
検索	アラーム検索 認識情報検索 滞留情報検索 テキスト出力	アラームの履歴から検索し結果を表示します。 ナンバー認識情報の履歴を検索し結果を表示します。 [入]と認識された車両が[出]と認識されていない状態を検索します。 検索結果をCSV/HTML形式でファイルに出力します。
基本設定	ネットワーク 証明書登録	ユーザー認証(ID/パスワード)対応 署名リクエストを発行してCA証明書登録ができます。
アラーム設定	登録ナンバーリスト設定 照合ルール設定 アラーム設定	ナンバー情報の陸車/車種/用途/一連番号/付帯情報を有効期限付きで予め登録します。 予め登録しておいた登録ナンバーとナンバー認識情報を照合する条件を設定します。 ナンバー情報の照合の結果/滞留検知/IOユニットの入力信号のアラームを発生します。
バックアップ・復旧	バックアップ 復旧	定期的なバックアップする自動バックアップと手動による即時バックアップを行います。 バックアップを復元します。

PC環境

【重要】

PCを用意される際にご注意ください

●WV-ASM300UXのインストールパスに2バイト文字(全角文字)が使用されていると、本ソフトウェアのインストール時に必要なファイルがインストールされず、正常に運用できません。インストールパスは必ず半角英数字だけを使用してください。

ご使用上の注意

※本商品は、Windows OS上で動作するアプリケーションです。安定的な稼働を行うため、定期的なPCの再起動を行ってください。
※最新の注意事項については、取扱説明書をご確認ください。

本ソフトウェアは以下のシステム環境を持つPCにインストールできます。

OS※1	Microsoft Windows 11 Pro 64ビット日本語版※1、Microsoft Windows 10 Pro 64ビット日本語版※1
コンピューター	IBM PC/AT 互換機
CPU	Intel® Core™ i7 - 7700 以上※2
メモリー	8 GB 以上※3
ハードディスク容量	インストールに3 GB 程度必要 インストール先ドライブに運用時15GB 以上の空き領域が必要
画面	1920×1080 ピクセルの解像度を推奨、True color 24ビット以上(フルカラー環境を推奨)
インターフェース	1000 Mbps のネットワークインターフェースカードが装備されていること※4

※1: WOW64 (32ビット互換モード)で動作します。 ※2: Xeon®などサーバー向けのCPUは除きます。

※3: デュアルチャンネル対応のメモリーを使用し、同じ性能のメモリーを2枚1組で使用してください。

※4: PCのネットワーク設定は、お客様のネットワーク環境にあわせて設定していただく必要があります。また、複数のネットワークインターフェースカードを用いて、本ソフトウェアを使用した場合の動作は保証しません。

©WV-ASM300UXの動作環境は4ページの「WV-ASM300UXシリーズ 必要なPC環境」または取扱説明書を参照してください。

仕様

<全般>

製品形態	Windows 用WV-ASM300UX 機能拡張ソフトウェアパッケージ
カメラ登録数	最大16台
アプリケーションログ表示数	最大1000件、保存期間最大60日(自動削除時)
認識情報/アラーム履歴数	最大80万件
認識情報/アラーム表示数	最大100件
認識情報/アラーム検索数	最大1000件
登録ナンバーリスト数	最大10件
(登録ナンバー数/リスト)	(最大25000件)※1
照合ルール数	最大10件※1
アラームリスト数	最大100件※1
滞留ルール数	最大10件※1

※1: 登録ナンバー数、照合ルール数、アラームリスト数、滞在ルール数等を最大構成で使用した場合、WV-ASM300UXの設定によっては、画像表示の遅延や停止が発生したり、PCの動作が重くなったりすることがあります。作成されるリスト、ルールの数の動作については事前に検証頂くようお願いいたします。

<i>-PRO製の対応カメラ機器>

下記のi-PROブランドサイト・機器互換の「ソフトウェアの種類と機能の詳細および対応機種一覧」管理番号:CO103を参照してください。

https://i-pro.com/products_and_solutions/ja/surveillance/learning-and-support/knowledge-base/compatibility

<対応IOユニット>

IOユニット	入力端子	出力端子数	バージョン※1
アドバンテック 16 ch 絶縁型デジタル入力 Modbus TCP モジュール ADAM-6251	16	—	6.02 B11
アドバンテック 16 ch 絶縁型デジタル出力 Modbus TCP モジュール ADAM-6256	—	16	6.02 B11
アドバンテック 15 ch 絶縁型デジタル入出力 Modbus TCP モジュール ADAM-6250	8	7	6.02 B11

●電源ACアダプタ、電源ケーブルは含まれません。

◎本商品については、弊社が品質・性能・動作などを保証するものではありません。

アドバンテック株式会社のサイトを参照してください。 <https://www.advantech.co.jp>

※1: 動作確認済みバージョン

関連商品

AIネットワークカメラ用

機能拡張ソフトウェア (ナンバー認識アプリケーション) **NumberCATCH II™**
WV-XAE202WUX オープン価格

●AIネットワークカメラにインストールし、車両のナンバープレートを自動で認識する「ナンバーキャッチ機能」により、ナンバープレート情報をWV-ASM300UX (WUX)、WV-ASE334WUXなどを組み合わせ外部のシステムに通知することができます。

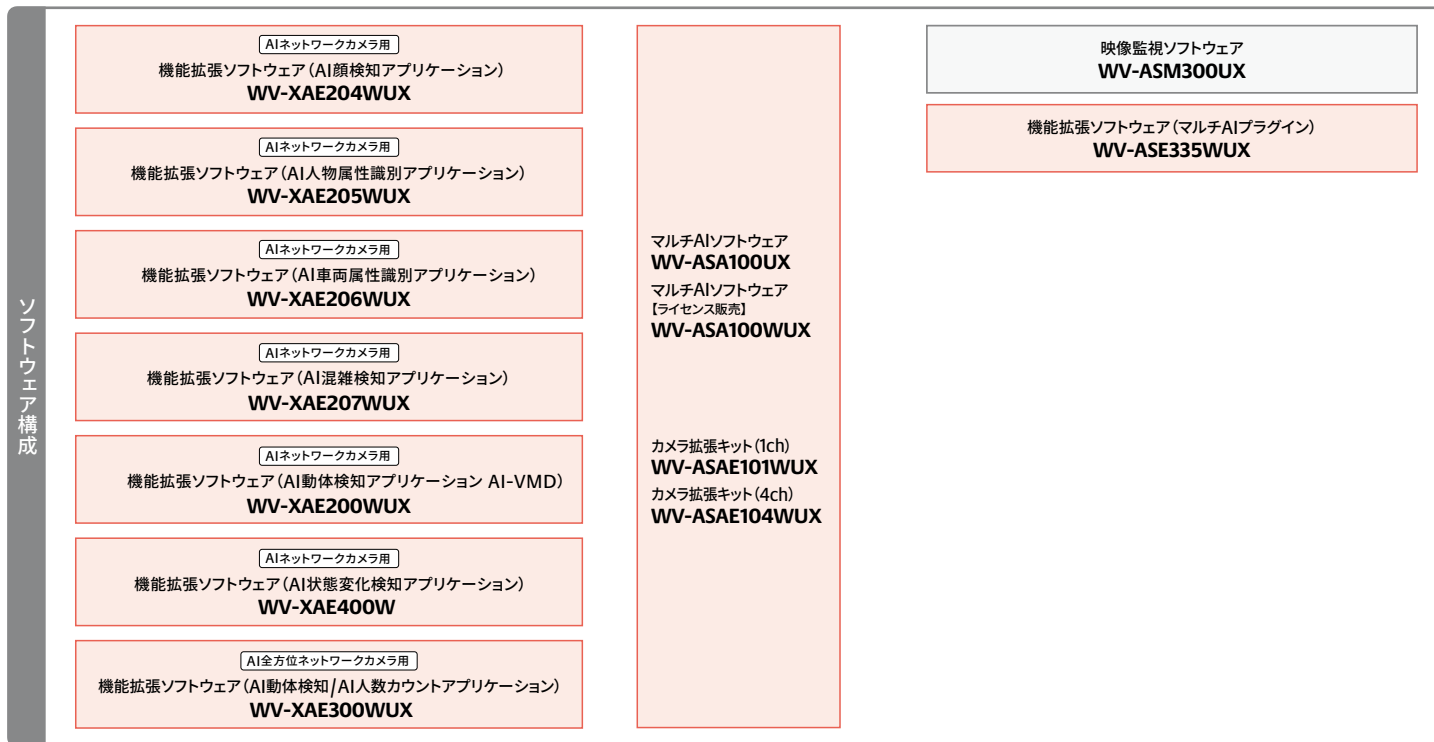
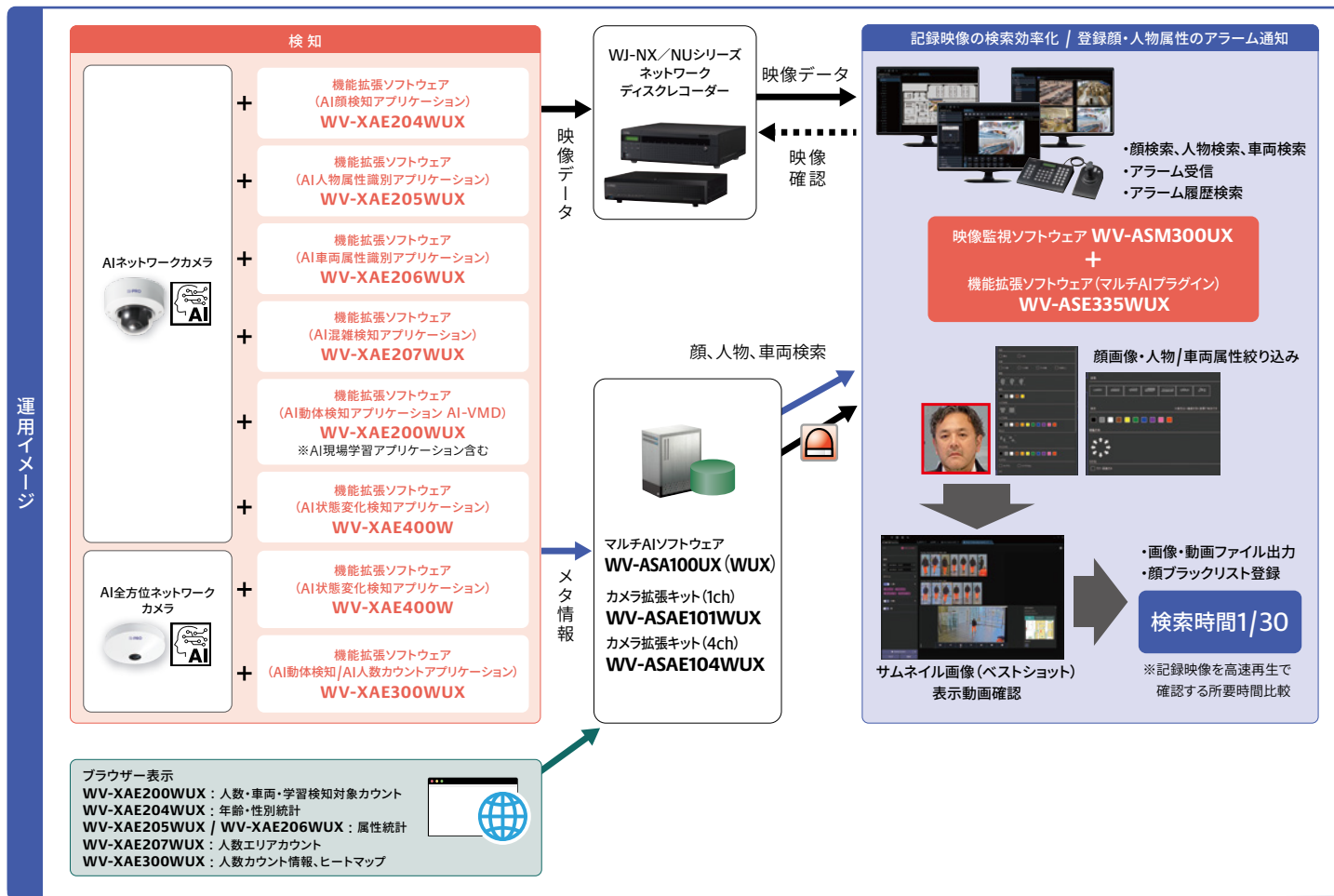


WV-ASE335WUXは映像監視ソフトウェアWV-ASM300UXの機能拡張ソフトウェアです。i-PRO製のAIネットワークカメラの機能拡張ソフトウェア及び、マルチAIソフト

ウェアと連携することで、顔、人物、車両データの検索や顔照合アラームなどのアラーム受信、検索などが可能です。



ご注意 当商品は対応カメラの事前調整などSEサポートの必要な商材ですので、ご購入ご検討の際は販売店または弊社営業担当にご相談ください。



■ 定格

接続可能なマルチAIソフト	最大100
記録検索	顔 (日時、カメラ、顔画像) 人物 (日時、カメラ、属性、移動方向 (8方向)、白黒画像除く検索、顔識別した画像のみ検索) 車両 (日時、カメラ、属性、移動方向 (8方向)、白黒画像除く検索)
ソート	日付順、関連度順 (人物検索、車両検索のみ)

アラーム	照合アラーム受信、検索	顔照合 : 最大1000顔まで登録可能 人物属性 : 最大12の人物属性パターンを登録可能
	その他アラーム受信、検索	AI動態検知アラーム、AI音識別アラーム、AI全方位 混雑検知、AI混雑検知アラーム、AI状態変化検知アラーム
再生	再生	レコーダーに記録されている映像の再生
	データ出力	画像、動画 (mp4/n3r)、検索結果のHTML/CSV 出力

WV-ASM300UXプラグインプラットフォーム

WV-ASM300UXプラグインプラットフォームは、WV-ASM300UXにアプリケーションパートナーが開発した独自のアプリケーションをインストールすることができるプログラムです。

アプリケーションパートナーはオープンな環境でアプリケーションを開発することができます。

開発のための技術支援

アプリケーション販売



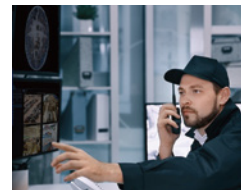
■メリット

お客様のご要望に応じて、アプリケーションパートナーが開発したアプリケーションをWV-ASM300UXに追加できます。

- 同一PC上で映像監視システムとの統合が可能となり、操作感が統一され、オペレーションが容易、業務の効率化を図ることができます。
- WV-ASM300UXの機能との連携により、パートナー様のアプリケーションから映像監視の機能呼び出すことが可能となります。
- WV-ASM300UX本体で機器管理を行い、本機器情報をフルに活用することで、アプリケーション固有機能にのみ開発を専念できます。

詳しくは下記URLをご覧ください

https://i-pro.com/products_and_solutions/ja/surveillance/learning-and-support/asm300-plugin-platform



WV-ASM30UX オープン価格

WV-ASM30WUX オープン価格

H.265/H.264画像圧縮方式カメラ対応

WV-ASM30UXは、LAN(ネットワーク)に接続された、複数台のi-PRO製ネットワークディスクレコーダーおよび、ネットワークビデオエンコーダー、ネットワークカメラの画像をMicrosoft Windows上で表示するソフトウェアです。本ソフトウェアを使用して、

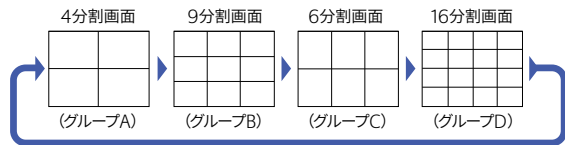
カメラの画像をPCのモニターにライブ表示したり、シーケンス表示したりすることができます。PTZタイプカメラのライブ画面上で、マウス操作にてPTZ操作可能です。



H.265/H.264画像圧縮方式に対応、多機能でライブ監視業務をサポート

H.265/H.264画像圧縮方式カメラに対応していますので、ネットワークカメラ映像を動画で表示できます。ライブ画表示において、モニター画面を1・2・3・4・5・6・7・9・10・13・16分割して複数のカメラ画像を同時表示することが可能です。また、一括表示したい任意のカメラを組み合わせ、最大400グループ登録できます。

※グループの組み換えは、運用画面ではできません。再度設定登録が必要です。



切換え表示参考例

■ WV-ASM30UX概要

起動/モニター表示	ライセンス登録・認証/16:9 および 4:3 画面
ライブモニター	1280×800(3840×2160へ引伸ばし可)
ハードウェア	Microsoft Windows 搭載PC

■ 商品仕様

※最新情報について詳しくはi-PROブランドサイト・ダウンロード一覧
(https://i-pro.com/products_and_solutions/ja/surveillance/documentation-database)より
データシート/仕様書及び取扱説明書をご覧ください。

レコーダー登録数	最大100台
エンコーダー登録数	最大64台
カメラ登録数	最大256台
グループ登録数	最大400グループ
シーケンス登録数	最大20件(シーケンス1件につき最大64ステップ登録可能)
ネットワーク障害ログ/システムログ登録件数(表示件数)	最大1000件(最大1000件)
操作ログ登録件数(表示件数)	最大100,000件(最大1000件)

WV-ASM30UXソフトウェアの起動について

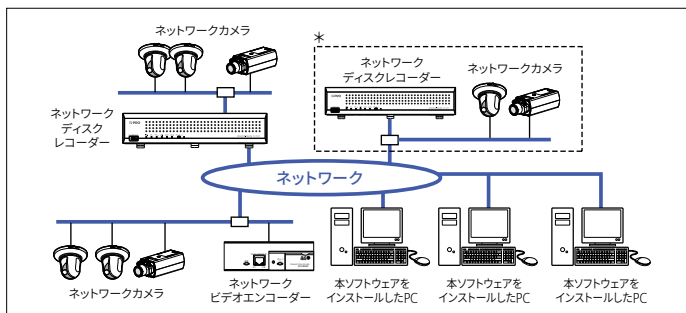
①初回起動時にライセンス登録が必要です

⇒WV-ASM30UXでは、ソフトウェアの初回起動時に、一度ライセンス(解除キー番号)を登録するだけで運用が可能です。

②デモ用ライセンス(固定解除キー番号)登録への変更

⇒WV-ASM30UXでは、ソフトウェアの初回起動時に、デモ用ライセンスを登録することにより、デモ用として、90日間使用することができます。デモ用ライセンスでの運用では、画面右下(通常時アラームメッセージ表示領域)に、定期的にライセンス登録メッセージが表示されます。また、商品タイトルには、「DEMO」と表示されます。試用期間が終了する前に、ライセンスをご購入ください。

■ システムの構成図



※点線で囲まれた構成にすると、レコーダーに接続されているカメラの画像を、レコーダーを経由せずに直接見ることができます。その場合、次の項目を確認・設定してください。

- ・レコーダーにカメラを登録する。
- ・レコーダーは1ポートで運用する。

■ WV-ASM30UX デモ版提供について(試用期間は登録より90日間となります)

【重要】デモ版解除キー番号

WV-ASM30UXの場合 ▶ 0000-0020-0000-0002

- WV-ASM30UXは90日間限定のデモライセンス(固定解除キー番号)の登録によりデモ用として使用が可能です。デモ版では画面の商品タイトルに「DEMO」と表示されます。WV-ASM30WUXもデモ版をご利用いただけます。

■ WV-ASM30WUX【ライセンス販売】は、WV-ASM30UXソフトウェアをダウンロードした後、ライセンス登録をすることによりWV-ASM30UXと同様に使用できます。

WV-ASM30UX【デモ版】(90日間)/WV-ASM30WUX ダウンロードはコチラのURLから https://i-pro.com/products_and_solutions/ja/surveillance/documentation-database

■ 4K UHD(3840×2160、16:9)表示を実現

画面レイアウトを16:9に変更し、PCモニター(ノートPC含む)で1280×800(3840×2160へ引伸し可)表示を実現しました。

また、分割表示では、16:9映像と4:3映像を混在したモニター表示が可能です。PTZカメラは全画面表示時、画面クリックによるパンチルト操作が可能です。



■ WV-ASM30UX 必要なPC環境

【重要】

PCを用意される際にご確認ください

- 以下のPC環境は本ソフトウェアが単独で動作するために必要な一般的なシステム環境を記載したものであり、すべてのPCでの動作を保証するものではありません。

使用上のご注意

- 本商品は、Windows OS上で動作するアプリケーションです。安定的な稼働を行うため、定期的にPCを再起動してください。なお、PCの再起動を行う前に本ソフトウェアを終了してください。
- 本ソフトウェアを終了せずにPCを再起動した場合、OSなどの問題により次回本ソフトウェア起動時にユーザー認証設定がオンにも関わらずオートログインしてしまう場合があります。

最新の注意事項については、取扱説明書をご確認ください。

◎必要なPC環境：最新の情報は、データシート/仕様書及び取扱説明書を参照ください。

OS※1	Microsoft Windows 11 Pro 64 ビット日本語版※2※3 Microsoft Windows 10 Pro 64 ビット日本語版※2※3
コンピューター	IBM PC/AT 互換機
CPU	Intel® Core™ i5 - 7500 以上 Intel® Core™ i7 - 7700 以上※4 Core i7 推奨条件：3M 以外の全方位ネットワークカメラ使用時、Full HD を超える解像度使用時、画像圧縮方式H.265 カメラ使用時
メモリー	8 GB 以上※5
グラフィック	VRAM512 MB 以上(最低256 MB 以上)でDirectX 9.0c 以上の機能を持つもの、4K モニター使用時；
アクセラレーター	NVIDIA NVS 510、NVIDIA Quadro P1000(ディスプレイポートケーブル使用)、NVIDIA T1000(ディスプレイポートケーブル使用)※6
DVD-ROMドライブ	本ソフトウェアのインストール時に必要(WV-ASM30WUXの場合は不要)
ハードディスク容量	3 GB 程度必要※7
画面	1280×800ピクセル以上の解像度(ライブモニターは1920×1080ピクセルの解像度を推奨)、True color 24 ビット以上(フルカラー環境を推奨)
インターフェース	100/1000 Mbps のネットワークポートを有すること※8

※1：本ソフトウェアは、Microsoft Windows 10、Microsoft Windows 11のデフォルトのスタイル、およびフォントサイズでデザインされています。スタイル、またはフォントサイズを変更する場合は、十分ご注意ください。ただし、コンバーチブル型タブレットPC(ノートPCの機能とタブレットPCの機能を両方搭載したPC)等において、デフォルトのフォントサイズが中で設定されている機種の場合につきましては、フォントサイズを小に変更のうえご使用ください。またOSに脆弱性が発見された場合は、必要に応じてOSを更新してください。

※2：Microsoft Windows 10、Microsoft Windows 11で使用する場合、注意事項など詳しくは、取扱説明書をお読みください。

※3：WOW64(32ビット互換モード)で動作します。

※4：Xeon®などサーバー向けのCPUは除きます。

※5：デュアルチャンネルに対応したPCにて同じ性能のメモリーを2枚1組で使用することを推奨します。メモリー1枚で使用する場合より2枚で使用する方が表示性能は向上します。

※6：QSVを使用する場合は、Intel HD Graphicsのバージョンが21.20.15.4528 以上であることを確認してください。最新ドライバーは以下のURL から入手可能です。お使いのCPU に合わせたドライバーをダウンロードし、PCにインストールください。

URL：<https://downloadcenter.intel.com/ja>

※7：本ソフトウェアのインストールとは別に、データベースの保存先として使用するためのハードディスク容量を用意する必要があります。

※8：PCのネットワーク設定は、お客様のネットワーク環境にあわせて設定していただく必要があります。

また、複数のネットワークインターフェースカードを用いて本ソフトウェアを使用した場合の動作は保証いたしません。



i-PROブランドサイトでご覧頂けます

https://i-pro.com/products_and_solutions/ja/surveillance

使用している規格・マークについて



NDAA(米国防権限法: National Defense Authorization Act)とは、アメリカ国防政策全般に関する方針を規定する連邦法の名称です。

通信技術をはじめ映像セキュリティ分野においてスパイ攻撃や情報漏洩などに対する保護を強化するためのガイドラインが含まれ、特定企業の機器・サービスの購入や使用など広く制限する規定が設けられています。

- Microsoft, Windows, Microsoft EdgeおよびDirectXは、米国Microsoft Corporationの米国およびその他の国における登録商標または商標です。
- その他、本文中の社名や商品名は、各社の登録商標または商標です。

お問い合わせは **i-PROカスタマーコンタクト** https://i-pro.com/products_and_solutions/ja/surveillance/contact-us

i-PRO株式会社 〒108-6014 東京都港区港南二丁目15番1号 品川インターシティA棟14楼

- 商品の色は印刷物ですので実際の色と若干異なる場合があります。
- 商品の仕様およびデザインは予告なく変更する場合があります。
- 本カタログ掲載商品の価格には、配送・設置調整費、工事費、使用済み商品の引き取り費等は含まれておりません。
- オープン価格の商品は本体希望小売価格を定めていません。
- 実際の商品には、ご使用上の注意を表示しているものがあります。
- 本カタログのモニター表示は全てハメコミ画像です。
- QRコードは、株式会社デンソーウェーブの登録商標です。

IP-004

2024-06-P1