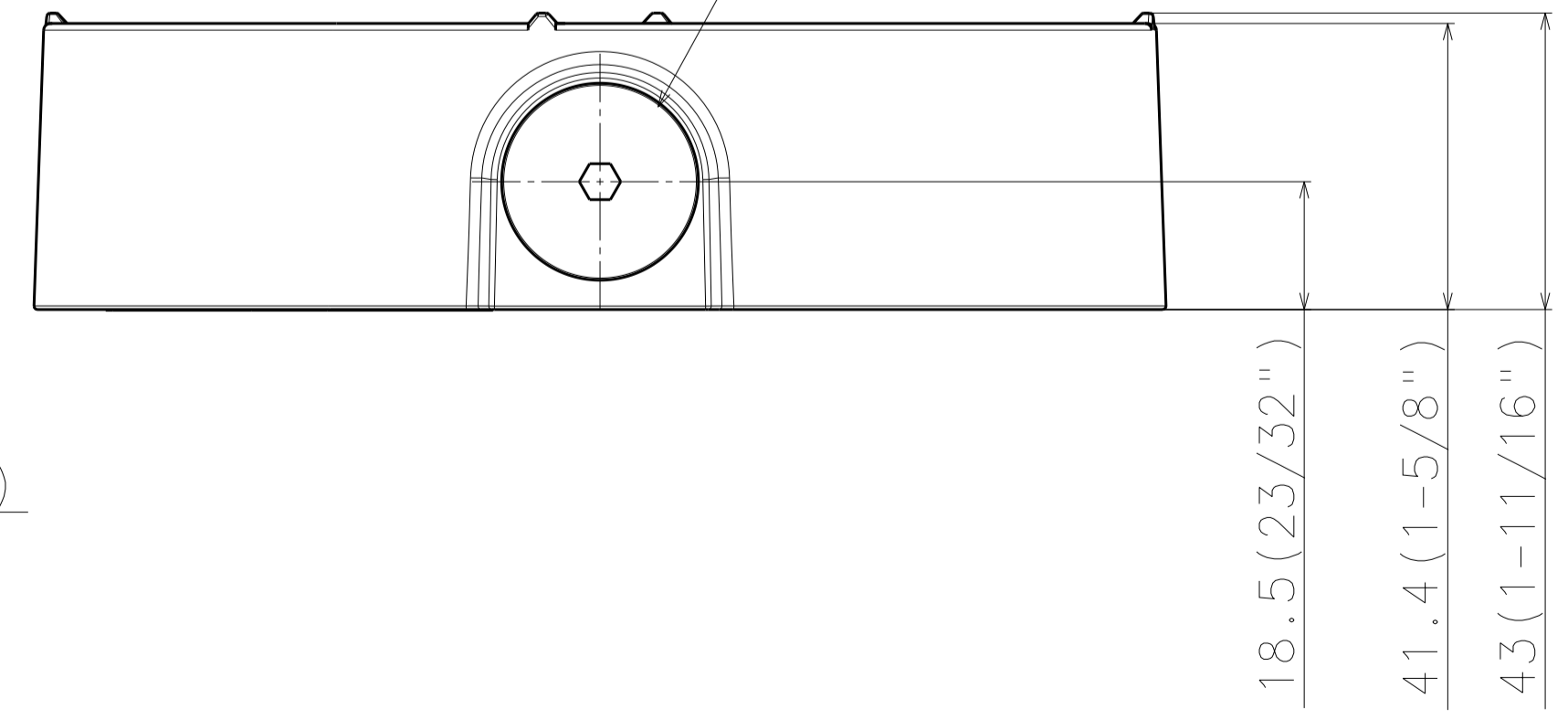


投続管用のねじ
 Cap for the female thread for the conduit
 JIS C 8305 (電線管ねじ) の CTG22、または
 JIS B 0202 (管用平行ねじ) の G3/4 に対応しています。
 The female thread for conduit is compliant with
 ANSI NPSM (parallel pipe threads) 3/4 or
 ISO 228-1 (parallel pipe threads) G3/4.



WV-QJB501-WUX

	投影面積 (Projected area)
側面図/Side-view	0.007 m ²

<Mass>
 Approx. 450 g {0.99 lbs.}