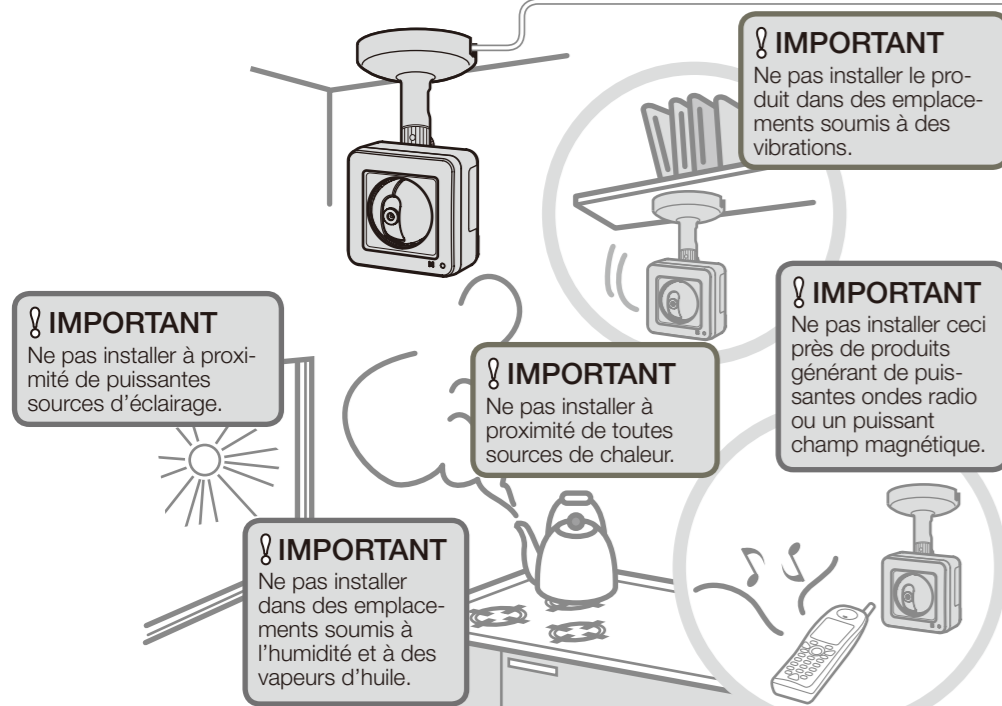
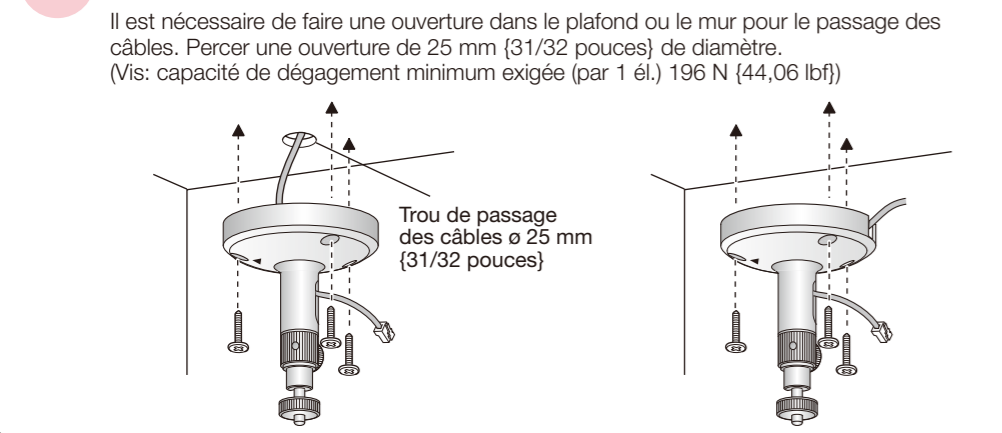


1 Vérifier l'emplacement d'installation

Façon de déterminer la position d'installation

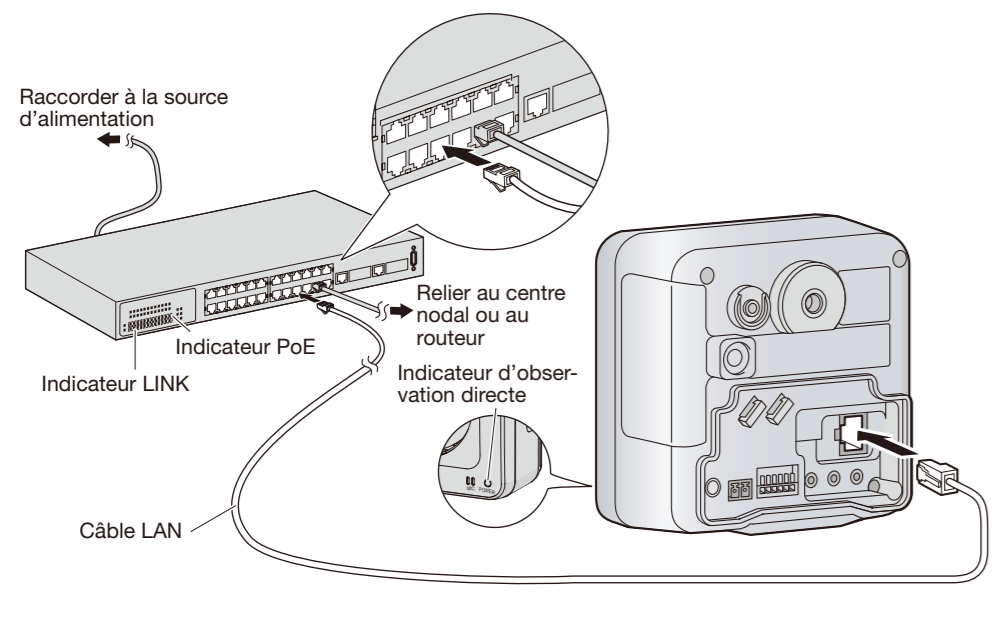


Façon de déterminer comment installer la caméra vidéo



3 Connexions

Lorsque la caméra vidéo est connectée en utilisant une alimentation PoE (Power over Ethernet)



Remarque

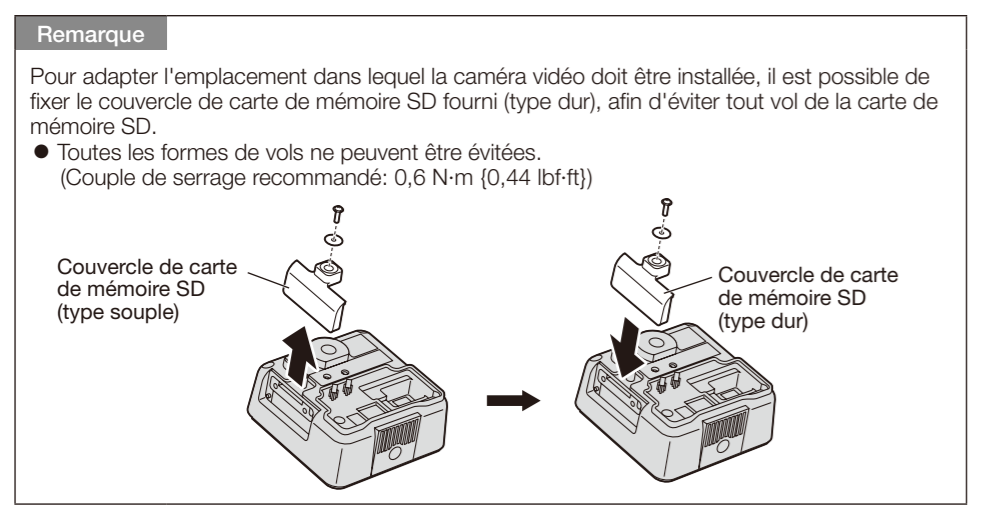
- Si l'indicateur d'observation directe ne s'allume pas, se reporter à "Dépannage" du manuel d'utilisation qui se trouve sur le disque compact CD-ROM fourni.
- Se référer au manuel d'utilisation du produit utilisé pour obtenir de plus amples informations à propos des modes d'utilisation du dispositif PoE.

IMPORTANT

- Utiliser un câble à 4 paires UTP/STP.
- S'assurer que le dispositif PoE utilisé est conforme à la norme IEEE802.3af.
- En ce qui concerne les informations relatives au dispositif PoE recommandé, se référer à notre site Web (<http://panasonic.net/pss/security/support/info.html>).

Retirer la carte de mémoire SD

- 1 Relever le couvercle coulissant implanté sur le flanc de la caméra vidéo.
- 2 Appuyer sur le bouton FUNCTION.
- 3 Repousser légèrement la carte dans le but de l'éjecter, puis retirer la carte.
- 4 Fermer le couvercle.



IMPORTANT

- S'assurer que l'enregistrement de la carte de mémoire SD s'est arrêté et que la carte n'est pas accédée avant d'enlever la carte. (Le bouton FUNCTION s'allumera tandis que des images sont enregistrées sur la carte.) Nous recommandons d'appuyer sur le bouton FUNCTION pour arrêter l'enregistrement de la carte de mémoire SD avant d'éjecter la carte.
- Si la carte de mémoire SD est retirée alors qu'elle est en cours d'enregistrement ou est accédée, la carte risque de devenir impossible à lire et peut nécessiter d'être formatée (c.-à-d., son contenu effacé) encore une fois avant son emploi.

5 Installation de la caméra vidéo

Câblage sans faire de trou de passage de câble dans le plafond ou dans le mur

- 1 Placer le support flexible (accessoire) au plafond ou sur le mur, puis déterminer la position d'installation du support.
- 2 Fixer le câble de sécurité (accessoire) à la caméra vidéo à l'aide de la vis de fixation A (accessoire) et la rondelle S (accessoire).
- 3 Enlever la languette placée sur le support flexible.
- 4 Faire passer les câbles dans cette encoche.

IMPORTANT

- Si les câbles ne peuvent pas être acheminés par l'encoche, envelopper les câbles sur l'axe du support en utilisant de la bande adhésive (à se procurer localement) ou d'autres matériaux.

Façon de déterminer la longueur du câble

