

i-PRO Remo. トレーニングマニュアル

III 機器設定

この資料では以下について解説しています。

- i-PRO Remo. Serviceを設定するために必要な事前設定、
ファームアップの方法
- 現地での設定手順

INDEX

▶ 機器設定に際しての準備	P3
ファームアップ	P4
エッジストレージ	P8
▶ 現地での設定手順	P11
[付録]	
i-PRO Remo. マニュアルへのリンク	P12

機器設定に際しての準備

下記が揃っているかご確認ください。

- カメラ
- エッジストレージ
- 契約ユーザー情報(ユーザーメールアドレス / Remo. ライセンス)
- インターネット回線
- PC (iCT ※がダウンロード済み)
- モニターと接続するHDMI ケーブル
- LAN ケーブル カメラ台数+2本(PC 接続、ネットワーク参入用)
- カメラ、エッジストレージに付与するIP アドレス(指定がある場合のみ)

i-PRO設定ツールをインストールしてください。

ダウンロードURL <https://japancs.i-pro.com/space/IWSM/1090094642/ライセンス管理>

下記はカメラ設置前に事前にキッティングが必要です

- ▶ ファームアップ P4
- ▶ エッジストレージ設定 P8

ファームアップ

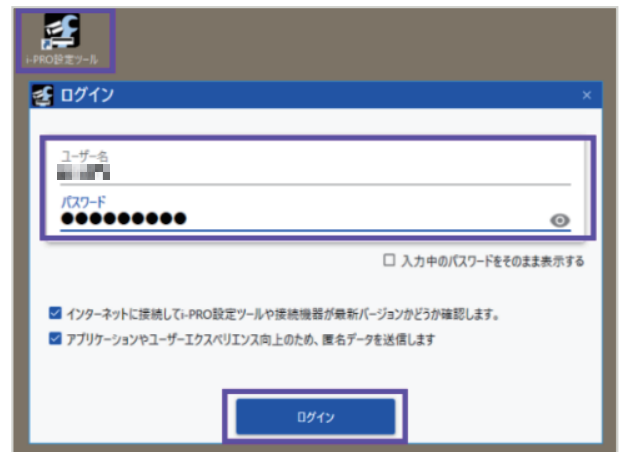
1

全ての機器及び設定用PCをDHCPネットワークに接続する
 ※カメラは簡単キッティングのご活用が便利です



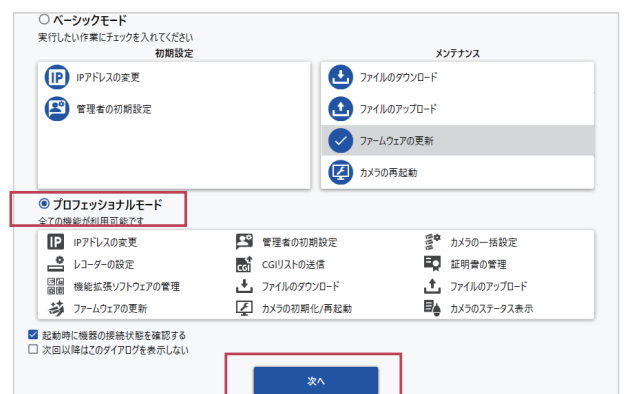
2

iCTを起動してログイン



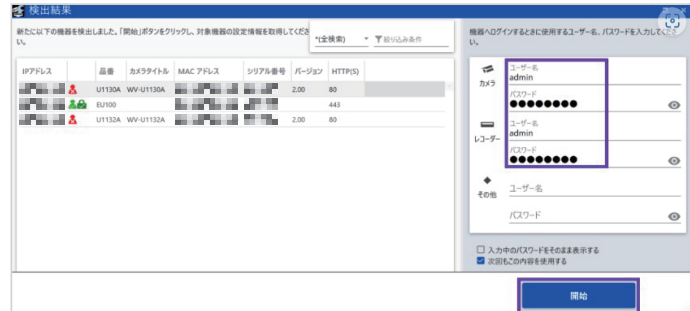
3

プロフェッショナルモードを選択して[次へ]ボタンをクリック



4

数分後、機器が検出されるので、左メニューの管理者の初期設定より各機器のユーザー名とパスワードを入力
[開始] ボタンをクリック



5

各機器のファームウェアバージョンを
[機器一覧画面] で確認



6

最新ファームウェアをダウンロードサイトで確認

URL https://i-pro.com/products_and_solutions/ja/surveillance/documentation-database

① 機器を検索 ・DG-EU101等 ・WV-U2130AUX、S4151UX等



② ダウンロードアイコンをクリック



5 で表示されたバージョンが古い場合、
「リンク」をクリックしてダウンロードします



7

ご自身のメールアドレスを入力、
[ダウンロードする] ボタンをクリック

i-PRO
DG-EU101/DG-EU201/DG-EU301シリーズ (Ver1.40)
ソフトウェアダウンロードフォーム

弊社<お客様お問合せ対応における個人情報保護方針>および<ソフトウェアエンドユーザーライセンス契約書>にご同意の上、以下のフォームへメールアドレスをご入力ください。
*メールアドレス入力後に「ダウンロードする」ボタンをクリックすることで、弊社「お客様お問い合わせ対応における個人情報保護方針」及び「ソフトウェアエンドユーザーライセンス契約書」にご同意いただいたものとみなされます。

ご入力いただいたメールアドレスは、弊社個人情報保護方針に従い、法令で定められた場合を除き、ソフトウェアに関する重要なお知らせの他、ソフトウェア更新情報の配信やセミナーに関するご連絡、商品・サービス・イベント等のご案内を差し上げる以外の目的では使用いたしません。

メールアドレス *

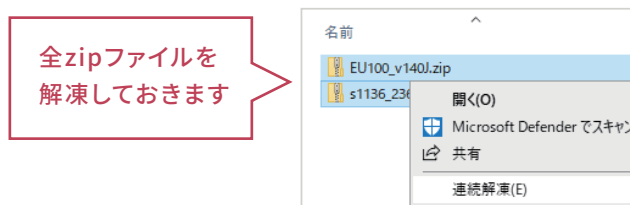
ソフトウェア更新情報の配信を希望しません

セミナー、商品、サービス、イベント情報の配信を希望しません

ダウンロードする

8

ダウンロードしたファイルを任意のフォルダに格納
例) C:\Firm



9

以下手順で、iCTを使ってバージョンアップを実施

1 機器リストでバージョンアップを実施する機器のチェックボックスをチェック

2 「ファームウェアの更新」をクリック、画面右側に操作画面が表示

3 [フォルダを開く]アイコンをクリック、ダウンロードしたファームウェアの保存先を指定し「OK」(C:\Firm)

4 [確認画面へ]ボタンをクリック

5 [開始]ボタンをクリック、ファームウェアのバージョンアップが開始され完了後、[完了]をクリック

- 1 機器リストでバージョンアップを実施する機器のチェックボックスをチェック
- 2 「ファームウェアの更新」をクリック、画面右側に操作画面が表示
- 3 [フォルダを開く]アイコンをクリック、ダウンロードしたファームウェアの保存先を指定し「OK」(C:\Firm)
- 4 [確認画面へ]ボタンをクリック
- 5 [開始]ボタンをクリック、ファームウェアのバージョンアップが開始され完了後、[完了]をクリック

10

iCTの「カメラの初期化／再起動」を選択

カメラの初期化/再起動

メッセージ	IPアドレス	品番	カメラ
1	IPアドレスが重複しています。	SFN611L	135
2		WV-S7130WLX	WV
3		WV-S4150	WV
4		WV-SFN310V	WV
5		WJ-NX400	WV
6		M24GPWR+	WV
7		WV-S4150	WV
8		WV-871300-F3	WV
9		WV-S4176	WV
10	IPアドレスが重複しています。	NU101	WV
11		S2136L	WV
12		WV-NX471	WV
13		WV-S85702-F3L	WV
14		WV-S85702-F3L	WV

11

設定データ初期化で「実行」
「はい」をクリック

カメラを対象に、以下操作が実行可能です。

設定データ初期化
(ネットワーク設定を除く)

実行

確認

「設定データ初期化」を実行しますか？

はい いいえ

12

初期化完了後「完了」をクリック

送信中...

完了しました。

開始時刻 2023/09/01 20:06:25

終了時刻 2023/09/01 20:06:27

完了件数 1 / 1

IPアドレス	品番	MACアドレス	シリアル番号	バージョン	メッセージ
192.168.4.223	WV-S1112	08:00:27:00:00:00	0000000000000000	5.05	完了しました。

完了

エッジストレージ

システム接続/ Webサービス登録

インターネット環境(DHCP)で事前設定を行います

1

全ての機器(カメラ、エッジストレージ、HDMIモニター)を接続しエッジストレージのギガポートにルーターに接続。
(別途系統図確認してください)

2

エッジストレージの管理者登録画面で管理者名/パスワードおよびパスワード確認を入力、[登録]ボタンをクリック

エッジストレージ ユーザー名	
パスワード	



管理者登録画面

3

操作画面右上の[設定]ボタンをクリック



操作画面

4

メニュー画面で「詳細設定」-「メンテナンス」-「システム情報」を表示

システム情報画面でIPアドレス取得状況を確認
以下のIPでなければOK

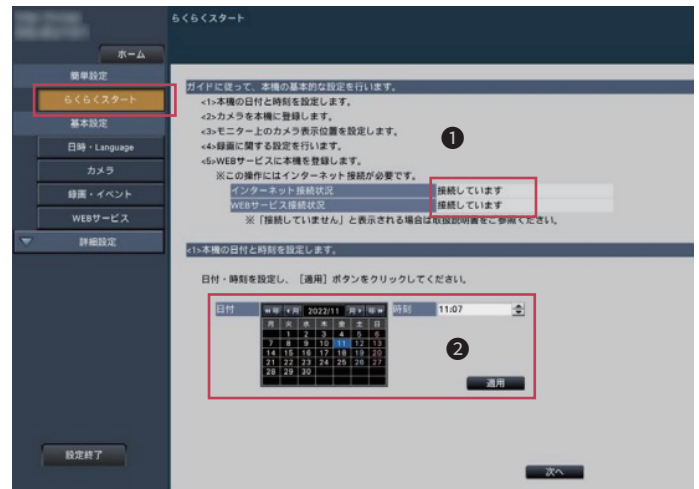
※IPが「192.168.0.250」の場合、インターネットに接続されていません。
ネットワーク環境を見直ししてください。



5

メニュー画面の「らくらくスタート」タブをクリック
ステップガイドに従いカメラおよび録画を設定

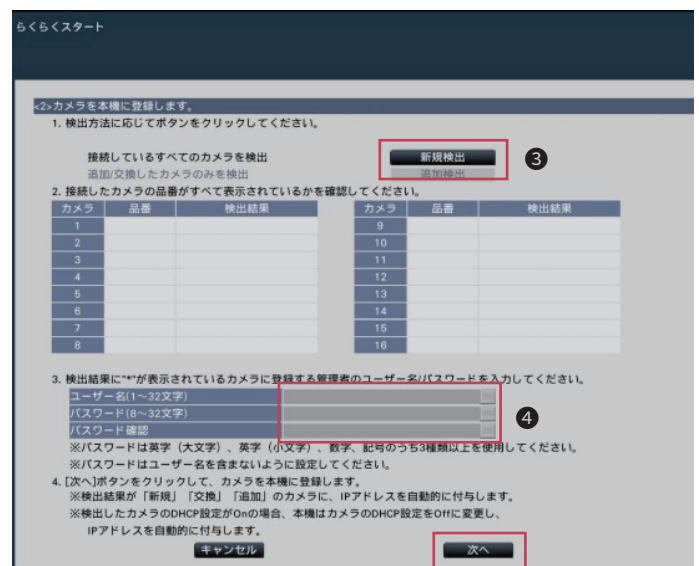
- ①「インターネット接続」が「接続しています」となっていることを確認
- ②時刻をあわせ、「次へ」ボタンをクリック



設定画面

- ③「新規検出」ボタンをクリック。接続しているカメラがリストに表示
- ④カメラのユーザ名とパスワード／パスワード確認を入力。入力後、「次へ」ボタンをクリック

エッジストレージ ユーザー名	
パスワード	



カメラ検出画面

- ⑤カメラ品番と各カメラの状態が一覧表示
「カメラの状態」が以下の順に変わることを確認

アドレス変更中IPを登録しています
画像表示中 画像を表示中

カメラの状態が画像表示中になったら、
カメラ配置はそのまま「次へ」ボタンをクリック



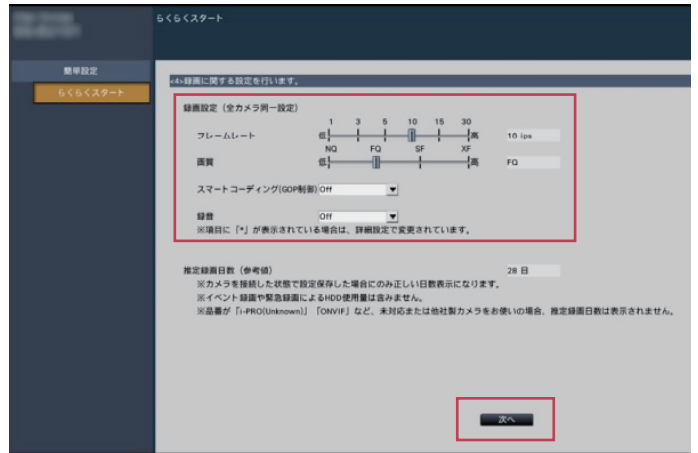
カメラ配置設定画面

6

現場の要件どおりに以下、録画を設定

- フレームレート 初期値: 10枚/秒
- 画質 初期値: FQ
- スマートコーディング 初期値: OFF
- 録音 初期値: OFF

入力後、推定録画日数(参考値)を確認
[次へ] ボタンをクリック



録画設定画面

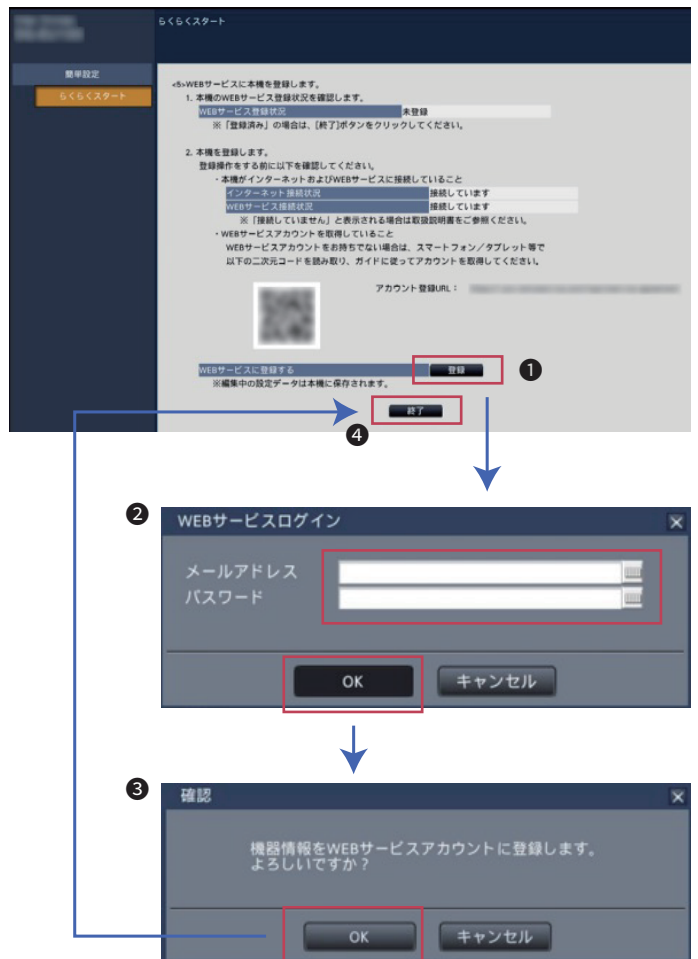
7

WEBサービスを以下の手順で登録

- ① [登録] ボタンをクリック
- ② WEBサービスログイン画面に契約ユーザーメールアドレスとパスワードを入力し、[OK] ボタンをクリック

契約ユーザーのメールアドレス	
パスワード	

- ③ 登録確認画面で[OK] ボタンをクリック、WEBサービスに登録されたら完了
- ④ [終了] ボタンをクリック



ここまでが事前キッティング作業の内容です。機器を再梱包し現地へ持ち込みます

現地での設定手順

現地工事

事前打ち合わせの通り、カメラ及びエッジストレージ設置工事を実施してください



カメラ自動再登録確認

お客様のネットワークに接続し、電源投入後5分待ち映像を確認してください

※現地にインターネット回線が開通していることが前提です(環境チェック込み)

1

工事完了後、エッジストレージをインターネットに接続、HDMIモニター接続し、電源を起動します

! 重要 ここでは電源投入後、5分待ちます

2

映像が出て、録画開始されていれば設定終了

カメラのボタンの右上が(赤丸)になっていると録画が開始されています。



i-PRO Remo. Service ユーザーマニュアル

i-PRO Remo. に対応したカメラや通信に適したネットワーク環境など、
下記URLでご案内しているマニュアルで公開しています。

サービスに関するお知らせなども掲載されております。
本トレーニング資料と併せてぜひご活用ください。

<https://japanacs.i-pro.com/space/IWSM>

