

# i-PRO Remo. トレーニングマニュアル

## I 機器選定

この資料では以下について解説しています。

- i-PRO Remo. Serviceを利用時に必要な構成(カメラ・エッジストレージ・ライセンス)の概要と選定方法
- プロダクトセレクトターで機器絞り込み方法

## INDEX

▶ i-PRO Remo. の構成について .....	P3
▶ i-PRO Remo. カメラの選定について	
プロダクトセクターのご案内 .....	P4
アクセサリセクターのご案内 .....	P5
ボックス・ハウジング一体カメラ .....	P6
ドームカメラ .....	P7
コンパクトドームカメラ .....	P8
全方位カメラ .....	P9
PTZカメラ .....	P10
i-PRO miniカメラ .....	P11
パンチルトカメラ .....	P12
AIカメラの選定について .....	P13
TrAIについて .....	P14
▶ ライセンスについて .....	P15
▶ エッジストレージについて .....	P16
[付録]	
i-PRO Remo. マニュアルへのリンク .....	P17



## i-PRO Remo. の構成について

### i-PRO Remo. の選び方

i-PRO Remo. ならお客様の環境に合わせて、ご自由にお選びいただけます。

記録媒体	Remo. 対応カメラ
<p><b>エッジストレージ</b> エッジストレージに録画</p> 	<p><b>カメラダイレクト</b> カメラに装着した microSDメモリーカードに録画</p> 
<p><b>ライセンス</b></p> <p>i-PRO Remo. Serviceのご利用には カメラ1台につき1ライセンスが必要</p>  <ul style="list-style-type: none"> <li>5年ライセンス</li> <li>1年ライセンス</li> </ul>	<p><b>ビューアー</b></p> <p>スマホアプリまたはPCのWebブラウザで確認 <b>無料</b></p> <p>スマホアプリ i-PRO Mobile APP</p>  <p>WEBブラウザ</p> 

### i-PRO Remo. は エッジ記録型のオンラインサービス

録画環境に設置したレコーダー、もしくはカメラに搭載したSDカードに録画データを記録し、インターネット経由でアプリやブラウザを用いて参照することが可能です。  
(閲覧するためのアプリなどは無料でお使いいただけます。)

以下の構成が必要です。

- ▶ エッジストレージ(レコーダー)もしくはSDカード※
- ▶ i-PRO Remo. 対応カメラ
- ▶ 利用ライセンス(カメラ1台あたり1ライセンス)

※カメラ2台までであれば、エッジストレージ無しで接続が可能な「カメラダイレクト」をお使いいただけます。ライセンスはエッジストレージ経由とカメラダイレクト用で別になります。

## i-PRO Remo. カメラの選定について

### プロダクトセクターのご案内

i-PROカメラを性能や必要要件から絞り込むことができるセクターツールです。

URL <https://i-pro.com/selector/product/>

The screenshot shows the i-PRO product selector interface. On the left is a sidebar with a search bar and filter categories: 絞込み (Filter), リセット (Reset), 地域 (Region), プロダクト (Product), カメラ (Camera), モデル名 (Model Name), and 生産終了品も表示 (Show Discontinued Products). The main area is titled '選択条件' (Selection Conditions) and features a search bar, 'CSVダウンロード' (Download CSV), 'クリップボードにコピー' (Copy to Clipboard), and '共有リンク' (Share Link) buttons. A '126 Hits' indicator is visible. The camera models are displayed in a grid, each with a checkbox, a product image, a brief description, and 'Web' and 'Accessory' buttons. The models shown include WV-X86531-Z2, WV-X66700-Z3LS, WV-X66700-Z3LK, WV-X66300-Z4LS, WV-X66300-Z4LK, WV-X66300-Z3LK, WV-X65331-NSUX, WV-X65331-LNXX, WV-X35402-F2LM, WV-X35302-F2LM, WV-X25700-V2LN, and WV-X25500-V3LN. The bottom of the interface shows a 'Remo.' tab.

この資料でご案内しているi-PRO Remo. に対応したカメラに絞って選定することも可能になっています。  
この資料のカメラ紹介部分では、プロダクトセクターでの絞り込み方もご案内しております。

## i-PRO Remo. カメラの選定について

### アクセサリーセクターのご案内

i-PROカメラを設置する際に必要な金具やアタッチメントを、設置箇所に応じて検索することができるセクターツールです。

URL <https://i-pro.com/selector/accessory/>

The screenshot shows the i-PRO website's accessory selector tool. At the top, there are navigation tabs for 'Americas', 'EMEA', 'APAC', and 'Japan'. Below this is a search bar with 'カメラ' (Camera) entered. A dropdown menu shows the selected camera model 'WV-X86531-Z2' and a search term '壁' (Wall). Below the search results, there are two main sections: '取付アクセサリ' (Mounting Accessories) and '一緒に購入されることが多いアクセサリ・周辺機器' (Accessories and Peripherals Often Purchased Together). The '取付アクセサリ' section includes 'WV-QSR508-W' (a white mounting bracket) and 'WV-OWL501WUX' (a white wall mount). The '一緒に購入されることが多いアクセサリ・周辺機器' section lists various accessories such as 'WV-ODC502G', 'WV-ODC502C', 'WV-OCA501UX', 'WV-PM500', 'WJ-PU20IUX', 'WV-SDB256G', 'WV-SDB128G', and 'WV-SDB064G'. Each item has a 'Web' button and a color selection option.

商品の仕様を確認したり、取り付け可能な商品を一覧で確認できます。  
カメラ品番を選定した後、設置検討の際にご活用ください。

## ボックス・ハウジング一体カメラ

ボックスカメラはカメラとしての「存在感」を示すことで、未然にトラブルを防ぐことを狙った「抑止効果」が期待できるカメラ。(「バレットカメラ」とも呼ばれます)

### 屋外

 WV-U1542LA

 WV-U1532LA


4MP 屋外 ハウジング一体カメラ

2MP 屋外 ハウジング一体カメラ

[Web](#)
[Accessory](#)
[Web](#)
[Accessory](#)

### 屋内

 WV-U1142A

 WV-U1132A

 WV-U11300-V2

 WV-U1130A


4MP 屋内 ボックスカメラ

2MP 屋内 ボックスカメラ

2MP 屋内 ボックスカメラ  
(マイク付き)

2MP 屋内 ボックスカメラ

[Web](#)
[Accessory](#)
[Web](#)
[Accessory](#)
[Web](#)
[Accessory](#)
[Web](#)
[Accessory](#)

屋内モデル、屋外モデルから選択が可能で、防犯用途に最適です。

屋外モデルではIR LED(暗視赤外線LED)を搭載しているモデルが多いため、夜暗くなる場所の防犯にも最適です。

### プロダクトセレクトアでの絞り込み方法

URL <https://i-pro.com/selector/product/>

- ① 左メニュー「主要機能」部分でカメラタイプ [ハウジング一体] 及び [ボックス] にチェックを入れる。
- ② 左メニュー最下部にある「Remo」で提案するエッジストレージ(レコーダー)にチェックを入れる。(カメラダイレクトの場合は[カメラダイレクト]にチェックを入れる)
- ③ その他必要な機能要件(屋外/屋内など)を選定する。

**主要機能** +

カメラタイプ -

- マルチセンサー
- PTZ
- ドーム
- ハウジング一体
- ボックス
- 全方位
- コンパクトドーム
- i-PRO mini
- パンチルト

屋内 / 屋外対応

屋内 / 屋外対応

屋内

屋外

**レコーダー** +

**Remo.** -

サービスタイプ -

- カメラダイレクト
- エッジストレージ経由 (EU100シリーズ)
- エッジストレージ経由 (EU101, 201, 301シリーズ)
- エッジストレージ経由 (EX310シリーズ)

## ドームカメラ

ドームカメラは、バレット型カメラとは違いアームの露出がありません。天井や壁に直接設置できることが多く、イタズラなどの外部要因で画角変更が起こりにくいカメラ。

### 屋外

 WV-U2542LA


4MP 屋外ドームカメラ

 WV-U2540LA


4MP 屋外ドームカメラ

 WV-U2532LA


2MP 屋外ドームカメラ

[Web](#)
[Accessory](#)
[Web](#)
[Accessory](#)
[Web](#)
[Accessory](#)

### 屋内

 WV-U2142LA


4MP 屋内ドームカメラ

 WV-U2140LA


4MP 屋内ドームカメラ

 WV-U21300-V2L


2MP 屋内ドームカメラ (マイク付き)

[Web](#)
[Accessory](#)
[Web](#)
[Accessory](#)
[Web](#)
[Accessory](#)

ドームの中にカメラが可能されており、設置の際に向きを固定してドームを装着します。屋内・屋外それぞれでラインナップがあります。

IR LED (暗視赤外線LED) を搭載しているモデルが多いため、夜暗くなる場所の防犯にも最適です。

### プロダクトセクターでの絞り込み方法

URL <https://i-pro.com/selector/product/>

- ① 左メニュー「主要機能」部分でカメラタイプ【ドーム】にチェックを入れる。
- ② 左メニュー最下部にある「Remo」で提案するエッジストレージ(レコーダー)にチェックを入れる。(カメラダイレクトの場合は"カメラダイレクト"にチェックを入れる)
- ③ その他必要な機能要件(屋外/屋内など)を選定する。

**主要機能** +

カメラタイプ -

- マルチセンサー
- PTZ
- ドーム**
- ハウジング一体
- ボックス
- 全方位
- コンパクトドーム
- i-PRO mini
- パンチルト

屋内 / 屋外対応

屋内 / 屋外対応

屋内

屋外

**レコーダー** +

**Remo.** -

② サービスタイプ -

- カメラダイレクト
- エッジストレージ経由 (EU100シリーズ)
- エッジストレージ経由 (EU101, 201, 301シリーズ)
- エッジストレージ経由 (EX310シリーズ)

## コンパクトドームカメラ

コンパクトドームカメラはドームカメラを小型化したモデル。設置した際の存在感が控えめですので、カメラの存在を主張したくないシチュエーションに最適。

### 屋外

WV-X35302-F2LM  WV-S35402-F2L  WV-S35302-F2L



2MP(1080p) 屋外 車載 コンパクトドーム AIカメラ

4MP 屋外 コンパクトドーム AIカメラ

2MP(1080p) 屋外 コンパクトドーム AIカメラ

[Web](#) [Accessory](#)

[Web](#) [Accessory](#)

[Web](#) [Accessory](#)

### 屋内

WV-S32402-F2L  WV-S32302-F2L  WV-S32302-F2L1



4MP 屋内 バンダル コンパクトドーム AIカメラ

2MP(1080p) 屋内 バンダル コンパクトドーム AIカメラ

2MP(1080p) 屋内 バンダル コンパクトドーム AIカメラ (ブラック)

[Web](#) [Accessory](#)

[Web](#) [Accessory](#)

[Web](#) [Accessory](#)

IR LED(暗視赤外線LED)を搭載しているモデルが多いため、夜暗くなる場所の防犯にも最適です。屋内・屋外それぞれでラインナップがあります。

また、i-PROコンパクトドームカメラの特長としては「内蔵マイク」を搭載している点が挙げられます。映像と共に周囲の音声を収録することが可能です。

### プロダクトセレクトアでの絞り込み方法

URL <https://i-pro.com/selector/product/>

- ① 左メニュー「主要機能」部分でカメラタイプ【コンパクトドーム】にチェックを入れる。
- ② 左メニュー最下部にある「Remo」で提案するエッジストレージ(レコーダー)にチェックを入れる。(カメラダイレクトの場合は"カメラダイレクト"にチェックを入れる)
- ③ その他必要な機能要件(屋外/屋内など)を選定する。

**主要機能** +

カメラタイプ -

- マルチセンサー
- PTZ
- ドーム
- ハウジング一体
- ボックス
- 全方位
- コンパクトドーム
- i-PRO mini
- パンチルト

屋内 / 屋外対応

屋内 / 屋外対応

屋内

屋外

**レコーダー** +

**Remo.** -

② サービスタイプ -

- カメラダイレクト
- エッジストレージ経由 (EU100シリーズ)
- エッジストレージ経由 (EU101, 201, 301シリーズ)
- エッジストレージ経由 (EX310シリーズ)

## 全方位カメラ

全方位カメラは360度方向の映像を円形に記録するカメラ。カメラの向きに対して水平方向も画角に入るため、とても広い範囲を記録することが可能。

### 屋外

 WV-S4576LUX

 WV-S4556LUX


12MP 屋外 全方位 AIカメラ



5MP 屋外 全方位 AIカメラ

### 屋内

 WV-S4176UX

 WV-S4156UX


12MP 屋内 全方位 AIカメラ



5MP 屋内 全方位カメラ

[Web](#)
[Accessory](#)
[Web](#)
[Accessory](#)
[Web](#)
[Accessory](#)
[Web](#)
[Accessory](#)

デジタル的に画像を引き伸ばして**全画面表示(デジタルズーム)**にすることが可能。さらにi-PRO Remo. ではマウスなどの操作で簡単に「見回す」ことが可能で、**店舗やオフィスなど、高い防犯性が求められる場所には非常に使い勝手のよいカメラ**です。

※屋内モデルと屋外モデルは、それぞれ搭載機能(暗視赤外線LEDや内蔵マイクなど)が異なるためご注意ください。

### プロダクトセレクトアでの絞り込み方法

URL <https://i-pro.com/selector/product/>

- ① 左メニュー「主要機能」部分でカメラタイプ **[全方位]** にチェックを入れる。
- ② 左メニュー最下部にある「Remo」で提案するエッジストレージ(レコーダー)に**チェック**を入れる。(カメラダイレクトの場合は"カメラダイレクト"にチェックを入れる)
- ③ その他必要な機能要件(屋外/屋内など)を**選定**する。

**①**

主要機能

カメラタイプ

- マルチセンサー
- PTZ
- ドーム
- ハウジング一体
- ボックス
- 全方位
- コンパクトドーム
- i-PRO mini
- パンチルト

屋内 / 屋外対応

③

屋内 / 屋外対応

屋内

屋外

**②**

レコーダー

Remo.

サービスタイプ

- カメラダイレクト
- エッジストレージ経由 (EU100シリーズ)
- エッジストレージ経由 (EU101, 201, 301シリーズ)
- エッジストレージ経由 (EX310シリーズ)

## PTZカメラ

PTZカメラはカメラの方向や倍率を操作することが可能なカメラ。遠隔操作で物理的に可動し、レンズを自由に操作できるので、1台で広範囲を撮影可能。

### 屋外

WV-X66700-Z3LS  WV-X66700-Z3LK  WV-X66300-Z4LS



8MP IR LED 30倍 屋外 PTZ AI  
カメラ 耐重塩害



8MP IR LED 30倍 屋外 PTZ AI  
カメラ 耐重塩害



2MP IR LED 40倍 屋外 PTZ AI  
カメラ 耐重塩害

Web

Accessory

Web

Accessory

Web

Accessory

### 屋内

WV-S61501-Z1  WV-S61302-Z4  WV-S61301-Z2



5MP 10倍 屋内 PTZ AIカメラ



2MP 40倍 屋内 PTZ AIカメラ



2MP 21倍 屋内 PTZ AIカメラ

Web

Accessory

Web

Accessory

Web

Accessory

デジタルズームと比較して光学ズームでの撮影は、非常に高精細な映像を残すことが可能です。離れた箇所を望遠で撮影したり、人の手元をズームして撮影するなどが可能。防犯以外にも様々な用途で用いられることが多く万能なカメラです。

※屋内モデル／屋外モデル、ズーム可能な倍率も複数のラインナップがあります。要件に応じたモデルをご選定ください。

### プロダクトセレクトアでの絞り込み方法

URL <https://i-pro.com/selector/product/>

- ① 左メニュー「主要機能」部分でカメラタイプ [PTZ] にチェックを入れる。
- ② 左メニュー最下部にある「Remo」で提案するエッジストレージ(レコーダー)にチェックを入れる。(カメラダイレクトの場合は"カメラダイレクト"にチェックを入れる)
- ③ その他必要な機能要件(屋外/屋内など)を選定する。

**主要機能** +

カメラタイプ -

- マルチセンサー
- PTZ
- ドーム
- ハウジング一体
- ボックス
- 全方位
- コンパクトドーム
- i-PRO mini
- パンチルト

屋内 / 屋外対応

屋内 / 屋外対応

屋内

屋外

**レコーダー** +

**Remo.** -

サービスタイプ -

- カメラダイレクト
- エッジストレージ経由 (EU100シリーズ)
- エッジストレージ経由 (EU101, 201, 301シリーズ)
- エッジストレージ経由 (EX310シリーズ)



## i-PRO miniカメラ

i-PRO miniカメラは空間との調和を第一に考え、**カメラの存在を意識させにくいデザイン性に優れたカメラ**。  
現時点※では屋内モデルのみのラインナップ。 ※2024年6月現在

### 屋 内

 WV-S7130WUX

 WV-S7130UX

 WV-B71300-F3W1

 WV-B71300-F3W

 WV-B71300-F3-1

 WV-B71300-F3


2MP 屋内 小型 AIカメラ i-PRO mini

2MP 屋内 小型 AIカメラ i-PRO mini

2MP 屋内 小型カメラ i-PRO mini L(BK)

2MP 屋内 小型カメラ i-PRO mini L

2MP 屋内 小型カメラ i-PRO mini L(BK)

2MP 屋内 小型カメラ i-PRO mini L

[Web](#)
[Accessory](#)
[Web](#)
[Accessory](#)
[Web](#)
[Accessory](#)
[Web](#)
[Accessory](#)
[Web](#)
[Accessory](#)
[Web](#)
[Accessory](#)

AIモデルの「Sシリーズ」では、予め「プライバシーガード」と「混雑検知」のAIアプリをプリインストールしています。追加費用無しですぐにAIアプリケーションをお試しいただくことが可能。業界最小クラスを目指した小型化設計も特徴です。

※カメラ単体での設置ができません。必要な台座やクレードルをアクセサリセクター(P5)でご選定ください。

### プロダクトセクターでの絞り込み方法

URL <https://i-pro.com/selector/product/>

- ① 左メニュー「主要機能」部分でカメラタイプ [i-PRO mini] にチェックを入れる。
- ② 左メニュー最下部にある「Remo」で提案するエッジストレージ(レコーダー)にチェックを入れる。(カメラダイレクトの場合は"カメラダイレクト"にチェックを入れる)
- ③ その他必要な機能要件【屋内】を選定する。

**主要機能** +

カメラタイプ -

- マルチセンサー
- PTZ
- ドーム
- ハウジング一体
- ボックス
- 全方位
- コンパクトドーム
- i-PRO mini
- パンチルト

屋内 / 屋外対応

屋内 / 屋外対応

屋内

屋外

**レコーダー** +

**Remo.** -

サービスタイプ -

- カメラダイレクト
- エッジストレージ経由 (EU100シリーズ)
- エッジストレージ経由 (EU101, 201, 301シリーズ)
- エッジストレージ経由 (EX310シリーズ)

## パンチルトカメラ

パンチルトカメラは四角い筐体は稼働せず、カメラの向きを操作することが可能。前面にせり出したドームの中でカメラの向きが変わります。

### 屋外

 WV-B54300-F3W

 WV-B54300-F3


2MP 屋外 パンチルトカメラ

2MP 屋外 パンチルトカメラ

### 屋内

 WV-B51300-F3W

 WV-B51300-F3


2MP 屋内 パンチルトカメラ

2MP 屋内 パンチルトカメラ

[Web](#)
[Accessory](#)
[Web](#)
[Accessory](#)
[Web](#)
[Accessory](#)
[Web](#)
[Accessory](#)

屋内／屋外モデルをラインナップ。マイクを内蔵しているため周囲の音声も同時に収録することが可能です。カメラに台座(クレードル)が付属していますので、そのまま設置していただくことが可能です。

※カメラは360度1回転できません、その点事前にご注意ください。

### プロダクトセクターでの絞り込み方法

URL <https://i-pro.com/selector/product/>

- ① 左メニュー「主要機能」部分でカメラタイプ【パンチルト】にチェックを入れる。
- ② 左メニュー最下部にある「Remo」で提案するエッジストレージ(レコーダー)にチェックを入れる。(カメラダイレクトの場合は"カメラダイレクト"にチェックを入れる)
- ③ その他必要な機能要件(屋外/屋内など)を選定する。

**主要機能** +

カメラタイプ -

- マルチセンサー
- PTZ
- ドーム
- ハウジング一体
- ボックス
- 全方位
- コンパクトドーム
- i-PRO mini
- パンチルト

屋内 / 屋外対応

屋内 / 屋外対応

屋内

屋外

**レコーダー** +

**Remo.** -

サービスタイプ -

- カメラダイレクト
- エッジストレージ経由 (EU100シリーズ)
- エッジストレージ経由 (EU101, 201, 301シリーズ)
- エッジストレージ経由 (EX310シリーズ)

## AIカメラの選定について

i-PROカメラにはAIアプリケーションをインストールできるモデルがあります。  
**WV-S から始まるモデル(Sシリーズ) / WV-X から始まるモデル(Xシリーズ)**

### AIカメラ

#### Sシリーズ

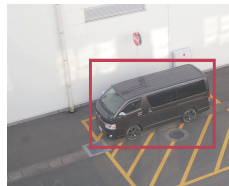


#### Xシリーズ



※Xシリーズはエンタープライズ向けエッジストレージ [EXシリーズ] に対応しています。

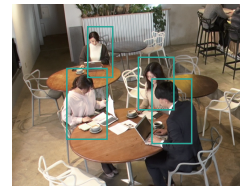
### AIの主な機能



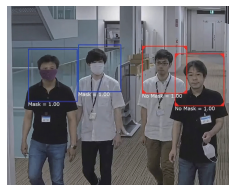
AI動体検知



AIプライバシーガード



AI混雑検知



AIマスク非着用検知



AI状態変化検知



ナンバー認識

AIソフトウェアについては別途営業担当にお問い合わせください。

URL

[https://lp.i-pro.com/JP-i-pro\\_inquiry\\_v2\\_form.html](https://lp.i-pro.com/JP-i-pro_inquiry_v2_form.html)

### プロダクトセレクトターでの絞り込み方法

URL <https://i-pro.com/selector/product/>

- ① 左メニュー「主要機能」部分で**適したカメラタイプにチェックを入れる。**
- ② 「商品シリーズ」部分でXシリーズ / Sシリーズを選定する
- ③ 左メニュー最下部にある「Remo」で提案する**エッジストレージ(レコーダー)にチェックを入れる。**(カメラダイレクトの場合は"カメラダイレクト"にチェックを入れる)
- ④ その他必要な機能要件(屋外/屋内など)を選定する。

①

**主要機能** -

カメラタイプ -

- マルチセンサー
- PTZ
- ドーム
- ハウジング一体
- ボックス
- 全方位
- コンパクトドーム
- i-PRO mini
- パンチルト

屋内 / 屋外対応

屋内 / 屋外対応

屋内

屋外

④

②

商品シリーズ -

- Xシリーズ
- Sシリーズ
- Uシリーズ
- Bシリーズ
- その他
- Edge AI搭載

③

**Remo.** -

サービスタイプ -

- カメラダイレクト
- エッジストレージ経由 (EU100シリーズ)
- エッジストレージ経由 (EU101, 201, 301シリーズ)
- エッジストレージ経由 (EX310シリーズ)

## AIについて

カメラ内に高度な映像分析・解析を実現するAIプロセッサ搭載、1台のカメラに複数のAIアプリケーションをインストール可能なので、複数の用途に使うことも可能。



i-PRO Remo. とSシリーズ以上の対応カメラを導入いただくと、i-PROが提供するAIカメラ用の業務改善系AIアプリケーションとダッシュボードを無料でご利用可能。

AIアプリケーションは別途お申込みいただくことで入手いただけます。

今後、さらに無料で使えるAIアプリケーションとダッシュボードを段階的に増やしていく予定です。

最新の提供情報については営業担当までお問い合わせください。

URL [https://lp.i-pro.com/JP-i-pro\\_inquiry\\_v2\\_form.html](https://lp.i-pro.com/JP-i-pro_inquiry_v2_form.html)

### プロダクトセレクトアでの絞り込み方法

URL <https://i-pro.com/selector/product/>

- ① 左メニュー「主要機能」部分で適したカメラタイプにチェックを入れる。
- ② 左メニュー中段にあるAI機能で必要なAIソフトウェアにチェックを入れる
- ③ 左メニュー最下部にある「Remo」で提案するエッジストレージ(レコーダー)にチェックを入れる。(カメラダイレクトの場合は"カメラダイレクト"にチェックを入れる)
- ④ その他必要な機能要件(屋外/屋内など)を選定する。

**主要機能** -

カメラタイプ -

- マルチセンサー
- PTZ
- ドーム
- ハウジング一体
- ボックス
- 全方位
- コンパクトドーム
- i-PRO mini
- パンチルト

屋内 / 屋外対応

屋内 / 屋外対応

屋内

屋外

**AI機能** -

② AIカメラ機能拡張ソフトウェア

- AI動体検知
- AIプライバシーガード
- AIマスク非着用検知
- AI混雑検知
- AI顔検知
- AI人物属性検知
- AI車両属性識別
- ナンバー認識
- AI状態変化検知
- AI現場学習
- AIエンコーダー

## ライセンスについて

i-PRO Remo. の利用には、カメラ1台に対して「1ライセンス」が必要。(ご利用者さまの人数には関係ありません)

**i-PRO  
Remo.**  
ライセンス



### ライセンスの種類

#### エッジストレージ経由

エッジストレージ経由  
1年ライセンス

**i-PRO  
Remo.**

DG-JLE101W

エッジストレージ経由  
5年ライセンス

**i-PRO  
Remo.**

DG-JLE105W

#### カメラダイレクト接続

カメラダイレクト接続  
1年ライセンス

**i-PRO  
Remo.**

DG-JLE201W

カメラダイレクト接続  
5年ライセンス

**i-PRO  
Remo.**

DG-JLE205W

エッジストレージ(レコーダー)を導入する場合と、カメラダイレクト接続では  
ライセンスが異なりますのでご注意ください。



## エッジストレージについて

i-PRO Remo. のエッジストレージは「ゲートウェイ機能を有したレコーダー」。i-PRO Remo. サービスを利用する際に、カメラを設置した各拠点の核になる機器。



大きく分類すると**第1世代**、**第2世代**、**エンタープライズ向けEXシリーズ**の3種類あり、それぞれ接続できるカメラが異なります。(上位互換)



### 第1世代

2MPのカメラまで  
カメラ最大接続数:16台



### 第2世代

5MPのカメラまで(全方位カメラに対応)  
カメラ最大接続数:16台



### EXシリーズ

ハイエンドモデルも対応  
カメラ最大接続数:128台

他にもLANポートの数やHDDの容量にも差がありますので、設置規模や選定カメラに応じて適したものをご選定ください。  
各カメラの対応状況はプロダクトセクターで確認いただくことが可能です。

URL <https://i-pro.com/selector/product/>

## i-PRO Remo. Service ユーザーマニュアル

---

i-PRO Remo. に対応したカメラや通信に適したネットワーク環境など、  
下記URLでご案内しているマニュアルで公開しています。

サービスに関するお知らせなども掲載されております。  
本トレーニング資料と併せてぜひご活用ください。

<https://japanacs.i-pro.com/space/IWSM>

