

i-PRO Remo.  
ラインアップカタログ



## i-PRO Remo. とは？

多拠点監視の決定版「i-PRO Remo.」  
かんたん、きれい、日本品質の  
エッジ記録型クラウドカメラサービス

i-PRO Remo. は、ローカル録画とクラウド監視を組み合わせることで、  
スマホでの監視の便利さと信頼性を両立させたサービスです。

現場に行かずに多拠点の映像をスマホやPCで確認／一括管理でき、  
来客や混雑などのアラーム通知やリモートでの障害対応も可能です。



## i-PRO Remo. でできること

### 01. 多拠点映像を一括で管理

1ユーザーで1,000台までのカメラを統合管理。

パソコン画面



スマートフォン

### 02. 遠隔からライブ／録画映像をかんたんに確認

カメラのズーム機能などを操作し、  
現場の詳細を確認。



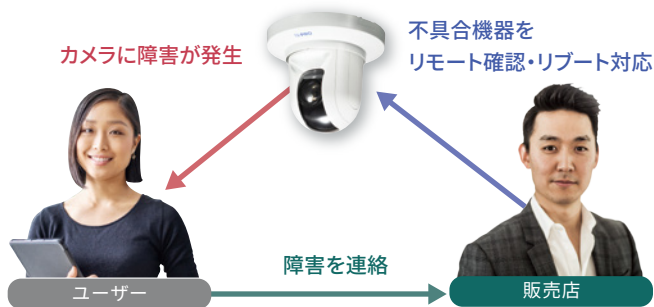
### 03. 現場の状況変化を自動で通知

AIカメラ・アプリと連携し、異常発生をリアルタイムで通知。



### 04. 障害にもスピーディーに対応

障害発生時には、遠隔から状況確認～処置が可能。



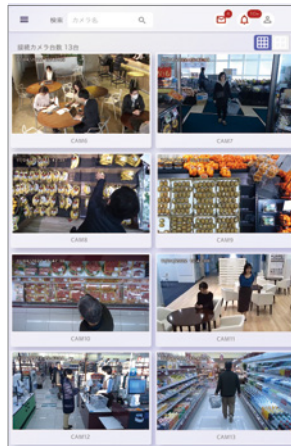
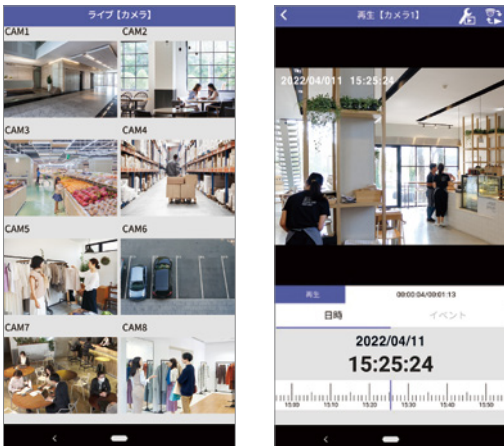
**特長**

操作が **かんたん**

複数拠点の映像を統合管理。好みに合わせたレイアウト表示も可能。

**i-PRO Mobile APP※ (スマホ・タブレット)**

**Webブラウザ (PC)**



※i-PRO Mobile APP：モバイル端末から映像にアクセスするために無償提供されるアプリです。

**カスタムレイアウト**

ドラッグ&ドロップで、  
任意の位置やサイズに  
並び替えが可能。



映像が **きれい**

フルHD/30fpsの高画質録画に対応。



**日本品質** だからあんしん

日本国内の開発、サポート拠点であんしん。国内クラウドサーバー活用で現地法令などのカントリーリスクを低減。



月額費用が **リーズナブル**

エッジストレージ、SDカード録画で高額なクラウドストレージ費用が不要。  
通信費を抑えて高画質録画。



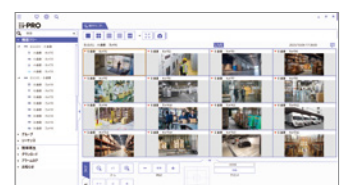
**AI** で広がる活用シーン

AIカメラ連携により、現場の変化をアラーム通知。マーケティング活用にも。  
Remo.ユーザーにAI人数カウントアプリケーションを無償提供、「映像+AI」活用の利便性を実感。



PC用 **Remo. 専用ビューアー**

64面の動画表示や、カメラ映像を指定の時間間隔で自動的に切り替えるシーケンス表示などの機能を持ち、カメラ台数が多く、集中監視を行うユーザーの利便性を改善する事ができます。



## □ おすすめの使い方

- モニタリング対象の拠点数が5〜6程度
- 1拠点（エッジストレージ1台設置想定）あたりのカメラ台数16台以下で構成※ ※1ユーザーあたりのカメラ管理最大数は1,000台まで。
- 拠点外からでも手軽にモニタリング

### 複数店舗での活用例



#### 視察時間短縮

複数店舗を一括で遠隔監視できるので、見回りの時間を短縮できます。  
来客や混雑状況など現場の変化をスマホにアラーム通知できます。



#### セキュリティ対策

複数店舗における万引きや、レジでの金銭トラブルなど商品ロスを防止し、現場のセキュリティ対策に貢献します。



#### 人材管理・育成

各店舗の従業員の接客状況が確認でき、従業員の育成に寄与します。店舗レイアウト・在庫管理の最適化など売場作りも支援します。

### その他の活用例



#### 物流・倉庫

#### ヒヤリハット対策や業務効率化

工場の生産ラインの遠隔監視や検収作業の記録に活用できます。



#### 医療・介護施設

#### 患者・入居者の安全確保

安全見守りや転倒事故などへの迅速な対応や、カルテ・薬品の盗難防止に貢献します。



#### 集合住宅

#### 敷地内トラブルの防止

部外者の侵入抑制や配達物盗難防止など敷地内のセキュリティを強化します。

## □ i-PRO Remo. システム構成



#### 複数台カメラ設置とエッジレコーディング

中規模の拠点では複数のカメラを設置し、各拠点に置かれたエッジストレージに映像を録画。現場でも映像確認可能。



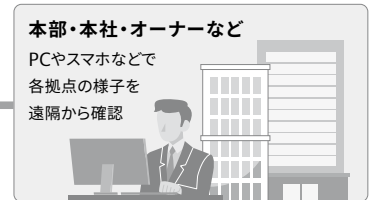
#### カメラダイレクト接続

カメラ1〜2台で運用可能な場所は、エッジストレージを置かずmicroSDメモリーカードへの録画に対応。  
i-PRO Remo.経由で、リアルタイム映像、microSDメモリーカードに録画された映像も再生可能。



#### LTE無線通信ユニット

ネットワーク配線が困難な場所にはLTE無線通信ユニットを活用



リモートアクセスツールでリモート管理

# i-PRO Remo. を構成する商品とサービス

## i-PRO Remo. 対応カメラ

約100種類のカメラから、運用・空間にフィットする選択が可能です。

### 屋内カメラ

### 屋外カメラ

固定レンズ



i-PRO miniタイプ



ドームタイプ



ボックスタイプ



ドームタイプ



ハウジング一体タイプ

可動式・全方位



パン・チルトタイプ



パン・チルト・21倍ズームタイプ



全方位タイプ



パン・チルトタイプ



パン・チルト・40倍ズームタイプ

エッジストレージ経由の対応カメラとカメラダイレクト接続の対応カメラは異なります。  
詳細はホームページをご確認ください。

<https://japancs.i-pro.com/space/IWSM/889455359/> 対応カメラ情報



## i-PRO Remo. Service

### 記録媒体

エッジストレージ  
経由

エッジストレージに録画する



最大16ch 8TB 4TB 2TB 1TB

カメラ  
ダイレクト接続

カメラに装着した  
microSDメモリーカードに録画する



**ライセンス** i-PRO Remo. Serviceのご利用には、カメラ1台につき1ライセンスが必要です。

※掲載商品の価格には消費税は含まれていません。

プラン	品番	期間	料金	参考：月額に換算した場合
エッジストレージ経由	DG-JLE101W	1年ライセンス	1,800円(税抜)／台	150円(税抜)／台
	DG-JLE105W	5年ライセンス	6,000円(税抜)／台	100円(税抜)／台

プラン	品番	期間	料金	参考：月額に換算した場合
カメラダイレクト接続	DG-JLE201W	1年ライセンス	9,600円(税抜)／台	800円(税抜)／台
	DG-JLE205W	5年ライセンス	42,000円(税抜)／台	700円(税抜)／台



## ビューアー

多拠点の映像を  
スマホアプリ(i-PRO Mobile APP)や  
PCのWebブラウザで確認

※i-PRO Mobile APPについて詳しくは20ページをご覧ください。



i-PRO Remo. Service ライセンス



ライセンス

i-PRO Remo. サービスご使用の際にはライセンスが必要となります。

※カメラ一台につきひとつずつのライセンスが必要となります。

<エッジストレージ経由>

**DG-JLE101W** (1年ライセンス) **DG-JLE105W** (5年ライセンス)

<カメラダイレクト接続>

**DG-JLE201W** (1年ライセンス) **DG-JLE205W** (5年ライセンス)

品番	料金プラン
1年ライセンス DG-JLE101W	1,800円/台(参考:月額に換算した場合150円/台) ※税抜
5年ライセンス DG-JLE105W	6,000円/台(参考:月額に換算した場合100円/台) ※税抜
1年ライセンス DG-JLE201W	9,600円/台(参考:月額に換算した場合800円/台) ※税抜
5年ライセンス DG-JLE205W	42,000円/台(参考:月額に換算した場合700円/台) ※税抜

- 「i-PRO Remo. Service」をご使用になると、複数拠点の映像やアラーム情報を遠隔のスマホやブラウザから確認することが可能になります。映像をクラウド側ではなくエッジ側で録画する方式により、映像の通信量を抑えた運用が可能で、カメラの映像を拠点内で保管することができます。
- 撮影された映像は、エッジストレージやカメラ内部に装着したSDカードに、フルHDの高解像度で記録されます。
- 「i-PRO Remo.」は、クラウドカメラサービスとレコーダー機能付きゲートウェイ(以下、エッジストレージ)による「i-PRO Remo. サービス」と、リモート用途に適した小型ネットワークカメラ群の「i-PRO Remo. カメラ」により構成されます。
- クラウドカメラサービスを通じて複数の拠点に設置されたエッジストレージやネットワークカメラを統合して、拠点間をまたいだ管理も可能になります。

■対応カメラについて <https://japancs.i-pro.com/space/IWSM/889455359/>対応カメラ情報 をご覧ください。

■仕様／動作環境／制限事項 最新情報は (<https://japancs.i-pro.com/space/IWSM/918332785/>仕様／動作環境／制限事項) をご覧ください。

仕様

項目	仕様
ポータル画面 (ブラウザ)	<b>基本機能</b> カメラ一覧表示: カメラ1,000台まで。 1画面は最大40台表示、41台目以降はページ送りで画面切り替え (カメラ13台以上の場合、もしくはiPhone、iPad、Androidをご利用の場合はJPEG表示となります。その際、画像の更新は30秒毎になります) ダウンロード スナップショット 明るさ制御 音声通信: 圧縮方式AAC-LC 共有ユーザー200人 ※カメラダイレクト接続のカメラについては、同時にライブ映像を表示できるユーザー数は最大4となります。
	<b>録画再生</b> ■エッジストレージ経由カメラ 1画面におけるカメラの表示台数: 1-4画 1台のエッジストレージに対する同時接続数 最大5まで 日時検索 タイムライン ■カメラダイレクト接続 1画面におけるカメラの表示台数: 1画 1台のカメラに対する同時接続数 最大4まで タイムライン(アラーム表示のみ)
	<b>画像圧縮方式</b> エッジストレージ経由カメラ: H.264/H.265 カメラダイレクト接続: H.265
	<b>画像サイズ</b> エッジストレージおよびカメラ設定に依存、最大解像度は5メガピクセル解像度まで。 ※ FullHD (1920×1080) より大きいサイズの映像については間引き表示を行います。 ※ FullHD (1920×1080) より大きいサイズの映像はネットワーク環境によっては表示できない、もしくは低解像度で表示される場合があります。

項目	仕様
ポータル画面 (ブラウザ)	<b>フレームレート</b> カメラ一覧表示では表示するカメラ台数に応じて自動的に表示フレームレートを変更します。最大フレームレートは30fpsまで。
	<b>イベント通知</b> カメラおよびエッジストレージの機種によって異なります。詳しくは、ご使用の機器の取扱説明書をご確認ください。 ①カメラからのイベント検知 動作検知 (VMD)、音検知、妨害検知、接点 (外部入力端子) アラーム、コマンドアラーム、自動追尾アラーム等 ②エッジストレージからのセンサー情報 残容量警告 (HDD)、最大レコード数到達、HDD取り出し警告、ビデオロス (発生、復旧)、カメラ障害 (発生、復旧) 等 通知/検索/確認 登録されたメールアドレスへの通知、または、ポータル画面上での確認が可能 ※イベント発生履歴は1ヶ月間保存されます。 ※イベント発生時のサムネイル画像は2週間保存されます。 (録画映像の保存期間はエッジストレージもしくはカメラのSD録画の設定に依存) ※イベント検索で表示されるイベントの件数は、最新の1000件まで表示されます。
リモートメンテナンス	機器情報、通信接続状況 接続履歴 再起動 ファームウェアアップデート ※ファームウェアアップデートはエッジストレージのみ対応 ※カメラはファームウェアアップデート未対応

動作環境

項目	仕様
カメラ、エッジストレージ側ネットワーク環境	<b>回線</b> グローバルIPアドレスの付与されたインターネット回線 ※企業ネットワークや多段ルーター構成などの環境の場合、アクセスが制限されたり、映像描画遅延が発生する場合があります。 ※IPv6には対応していません。
	<b>帯域</b> 必要な帯域は、ご使用方法によって異なります。ポータルサイトをご利用の場合は、常時接続の光回線のご利用をお勧めします。
閲覧端末	<b>ブラウザでの閲覧</b> ■ OS : Windows®10以降、Android 10以降、iPadOS / iOS15以降 ■ ブラウザー ・Microsoft Edge® ・Google Chrome™ ※モバイル端末をご使用の場合は、i-PRO Mobile APPのご利用を推奨します。 ■ メモリー スムーズな映像描画のために、空きメモリーが8 GB以上あることを推奨します ※PCでのスムーズな映像描画のために必要な推奨メモリーとなります。 ※スマートフォンやタブレットでの映像描写が、スムーズに表示されない場合は下記URLから「お困りのときは→スマートフォンやタブレットでカメラ映像が表示されない」を確認してください。 <a href="https://japancs.i-pro.com/space/IWSM/1004539981/">https://japancs.i-pro.com/space/IWSM/1004539981/お困りのときは</a>
	<b>モバイルアプリ閲覧</b> i-PRO Mobile APPを利用して映像をご確認いただけます。 【 Android 】 <a href="https://i-pro.com/products_and_solutions/ja/surveillance/learning-and-support/tools/i-pro-mobile-app/android">https://i-pro.com/products_and_solutions/ja/surveillance/learning-and-support/tools/i-pro-mobile-app/android</a> 【 iPhone/iPad 】 <a href="https://i-pro.com/products_and_solutions/ja/surveillance/learning-and-support/tools/i-pro-mobile-app/ios">https://i-pro.com/products_and_solutions/ja/surveillance/learning-and-support/tools/i-pro-mobile-app/ios</a>

※インターネットに接続する環境は、お客様にてご準備願います (別途プロバイダー契約やモデム・ルーターなどの装置が必要です)。常時接続の光回線のご利用を推奨します。なお、プロバイダーに対する制限はありません。映像の描画がスムーズに表示されない場合は、下記URLから「お困りのときは→必要なインターネット帯域について」を確認してください。  
[https://japancs.i-pro.com/space/IWSM/1004539981/お困りのときは](https://japancs.i-pro.com/space/IWSM/1004539981/)

## i-PRO Remo. カメラシリーズ ラインアップ

屋外PTZタイプ  
WV-B65302-Z2 / WV-B65301-Z1 / WV-B65300-ZY ..... 8ページ

屋内PTZタイプ  
WV-B61301-Z2 / WV-B61301-Z1 / WV-B61300-ZY ..... 8ページ

屋外／屋内パンチルトタイプ  
WV-B54300-F3 / WV-B54300-F3W / ..... 9ページ

WV-B51300-F3 / WV-B51300-F3W

i-PRO miniタイプ  
WV-B71300-F3 / WV-B71300-F3-1 / ..... 9ページ

WV-B71300-F3W / WV-B71300-F3W1

## アクセサリ組み合わせ早見表

アクセサリ組み合わせ早見表 ..... 10～13ページ

## i-PRO Remo. サービスのメリット

i-PRO Remo. サービスのメリット ..... 14～15ページ  
(ユーザーメリット／販売店メリット)

エッジストレージ(DG-EU301/DG-EU201/DG-EU101シリーズ) ... 16ページ

エッジストレージ構成情報算出ツール／ ..... 17ページ

エッジストレージシリーズPoE給電電力計算ツール

カメラ消費電力参考資料 ..... 17ページ

## 周辺機器

LTE無線通信ユニット ..... 18ページ

マイクユニット ..... 18ページ

同軸-LANコンバーター ..... 18ページ

PoEカメラ電源ユニット/ACアダプター ..... 19ページ

i-PRO機器専用 microSDメモリーカード ..... 19ページ

## ツール/スマートフォンアプリケーション

i-PROプロダクトセクター／ ..... 20ページ

アクセサリセクター/i-PRO Mobile APP

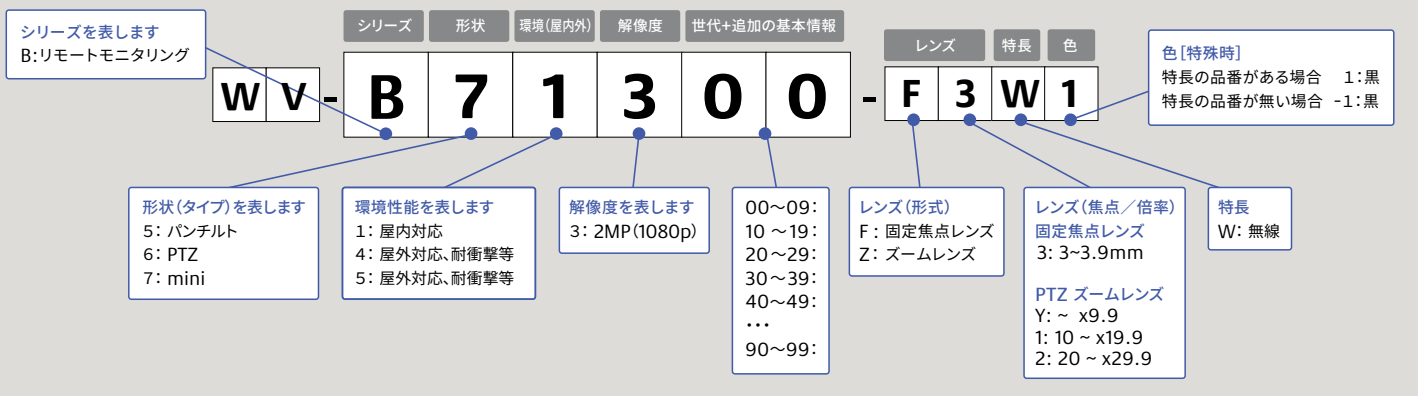
## ご使用の際の注意事項

カメラ再塗装について/機能説明/ ..... 21ページ

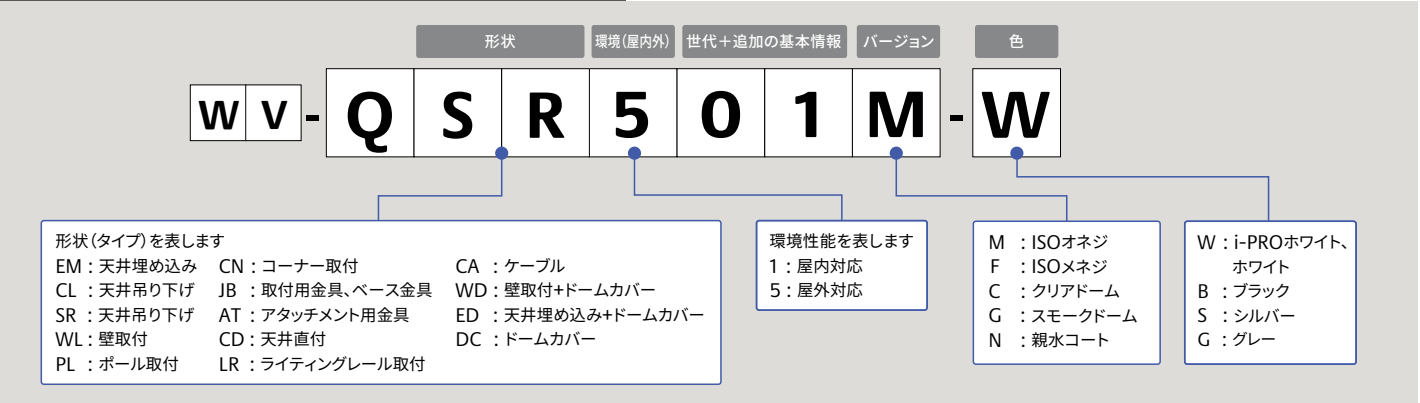
使用している規格・マークについて

ご使用の際の注意事項 ..... 21～22ページ

### カメラ品番体系



### アクセサリ\*品番体系 \*主な金具、ドームカバー等(周辺機器などは除く)



**ご注意** このカタログに掲載されている商品は日本国内専用です。海外では使用できませんのでご注意ください。

●商品は全てオープン価格です。(※i-PRO Remo. Service ライセンスを除く) オープン価格の商品は本体希望小売価格を定めていません。恐れ入りますが、お取引販売店にご確認ください。  
●掲載商品の価格には、配送・設置調整費、工事費、使用済み商品の引き取り費等は含まれておりません。

# i-PRO Remo. カメラシリーズ ラインアップ



商品仕様書は  
こちらのサイトから  
ご参照ください。



PTZタイプ	2MP (1080p) 21倍 屋外 PTZカメラ		2MP (1080p) 10倍 屋外 PTZカメラ		2MP (1080p) 3.1倍 屋外 PTZカメラ	
品番	<b>WV-B65302-Z2</b>		<b>WV-B65301-Z1</b>		<b>WV-B65300-ZY</b>	
	■光学電動ズーム21倍 ■レンズ交換不可		■光学電動ズーム10倍 ■レンズ交換不可		■光学電動ズーム3.1倍 ■レンズ交換不可	
電源※1	DC12 V※2、PoE (IEEE802.3af 準拠)、PoE+ (IEEE802.3at 準拠)				DC12 V※2、PoE (IEEE802.3af 準拠)	
消費電力※1	[TILT回転速度350°/Sで使用する場合] DC12 V : 1.3 A / 約15.6 W、PoE DC 48 V : 270 mA / 約12.95 W (クラス0機器) [TILT回転速度500°/Sで使用する場合] PoE+ DC 54 V : 340 mA / 約18.4 W (クラス4機器)				DC12 V : 890 mA / 約10.7 W、 PoE DC 48 V : 250 mA / 約12 W (クラス0機器)	
使用温度範囲	-30 °C ~ +55 °C (電源投入時: -20 °C ~ +55 °C)					
外部I/O端子※2	ALARM IN 1 (アラーム入力1 / 白黒切換入力 / 自動時刻調整入力) 1 端子、ALARM IN 2 (アラーム入力2 / アラーム出力) 1 端子、ALARM IN 3 (アラーム入力3 / AUX 出力) 1 端子					
オーディオ	入力: ●※2 / 出力: ●※3					
防塵・防水性 / 耐衝撃性	IP66 (IEC 60529 / JIS C 0920)、Type 4X (UL50E)、NEMA 4X準拠 / IK10 (IEC 62262)					
寸法	最大径: Ø165 mm / 高さ: 153 mm / ドーム径: 63.5 mm		最大径: Ø165 mm / 高さ: 139 mm / ドーム径: 63.5 mm		最大径: Ø155 mm / 高さ: 134 mm / ドーム径: 42 mm	
質量	約1.7 kg				約1.6 kg	
撮像素子	約1/2.8型CMOSセンサー					
最低照度	カラー: 0.015 lx (F1.6) / 白黒: 0.006 lx (F1.6)				カラー: 0.01 lx (F1.3) / 白黒: 0.004 lx (F1.3)	
IR LED Light	-					
動作検知 (VMD)	●					
画角	16 : 9	[水平] 3.7° ~ 77° [垂直] 2.2° ~ 44°		[水平] 6.7° ~ 62° [垂直] 3.8° ~ 37°		[水平] 36° ~ 113° [垂直] 20° ~ 60°
	4 : 3	[水平] 2.9° ~ 58° [垂直] 2.2° ~ 44°		[水平] 5.1° ~ 48° [垂直] 3.8° ~ 37°		[水平] 26° ~ 82° [垂直] 20° ~ 60°
最大解像度	[16 : 9] 1920×1080					
SDメモリーカード	microSDXC					



PTZタイプ	2MP (1080p) 21倍 屋内 PTZカメラ		2MP (1080p) 10倍 屋内 PTZカメラ		2MP (1080p) 3.1倍 屋内 PTZカメラ	
品番	<b>WV-B61301-Z2</b>		<b>WV-B61301-Z1</b>		<b>WV-B61300-ZY</b>	
	■光学電動ズーム21倍 ■レンズ交換不可		■光学電動ズーム10倍 ■レンズ交換不可		■光学電動ズーム3.1倍 ■レンズ交換不可	
電源※1	DC12 V、PoE (IEEE802.3af 準拠)					
消費電力※1	DC12 V : 970 mA / 約11.6 W PoE DC 48 V : 270 mA / 約12.95 W (クラス0機器)				DC12 V : 890 mA / 約10.7 W、 PoE DC 48 V : 250 mA / 約12 W (クラス0機器)	
使用温度範囲	-10 °C ~ +50 °C (電源投入時: 0 °C ~ 50 °C)					
外部I/O端子	ALARM IN 1 (アラーム入力1 / 白黒切換入力 / 自動時刻調整入力) 1 端子、ALARM IN 2 (アラーム入力2 / アラーム出力) 1 端子、ALARM IN 3 (アラーム入力3 / AUX 出力) 1 端子					
オーディオ	入力: ● / 出力: ●※3				入力: ● / 出力: ●※3	
防塵・防水性 / 耐衝撃性	- / -					
寸法	最大径: Ø117 mm / 高さ: 155 mm / ドーム径: 52 mm				最大径: Ø131 mm / 高さ: 128 mm / ドーム径: 40 mm	
質量	約1.2 kg (カメラ取付金具、飾りカバー: 約200 gを含む)				約800 g	
撮像素子	約1/2.8型CMOSセンサー					
最低照度	カラー: 0.015 lx (F1.6) / 白黒: 0.006 lx (F1.6)				カラー: 0.01 lx (F1.3) / 白黒: 0.004 lx (F1.3)	
IR LED Light	-					
動作検知 (VMD)	●					
画角	16 : 9	[水平] 3.7° ~ 77° [垂直] 2.2° ~ 44°		[水平] 6.7° ~ 62° [垂直] 3.8° ~ 37°		[水平] 36° ~ 115° [垂直] 20° ~ 61°
	4 : 3	[水平] 2.8° ~ 58° [垂直] 2.2° ~ 44°		[水平] 5.1° ~ 48° [垂直] 3.8° ~ 37°		[水平] 28° ~ 82° [垂直] 20° ~ 61°
最大解像度	[16 : 9] 1920×1080					
SDメモリーカード	microSDXC					

※1: 本機の電源に関する情報については、i-PROブランドサイト・技術情報<管理番号: C0106>を参照してください。 ※2: 別売りのマルチケーブル (WV-QCA501UX) が必要です。

※3: オーディオ出力はモニター出力へ切り換え可能です。切り換え方法については「取扱説明書 操作・設定編」を参照してください。

※4: USB-Type-C電源についての情報は、i-PROブランドサイト・技術情報<管理番号: C0140>を参照してください。

※5: 弊社で動作確認済みのWi-Fi USBアダプターを使用してください。i-PROブランドサイト・技術情報<管理番号: C0114>を参照してください。





商品仕様書は  
こちらのサイトから  
ご参照ください。

IP55  
standard

NDA  
準拠

ONVIF | GST



NDA  
準拠

ONVIF | GST



パンチルトタイプ	2MP (1080p) 屋外パンチルト カメラ				2MP (1080p) 屋内パンチルト カメラ				
品番	<b>WV-B54300-F3</b> [有線] ■光学ズーム無し ■レンズ交換不可		<b>WV-B54300-F3W</b> [無線] ■光学ズーム無し ■レンズ交換不可		<b>WV-B51300-F3</b> [有線] ■光学ズーム無し ■レンズ交換不可		<b>WV-B51300-F3W</b> [無線] ■光学ズーム無し ■レンズ交換不可		
電源※1	DC12 V、PoE (IEEE802.3af 準拠)		DC12 V		DC12 V、PoE (IEEE802.3af 準拠)		DC12 V		
消費電力※1	DC12 V : 520 mA / 約6.2 W、 PoE DC 48 V : 150 mA / 約7.2 W (クラス0機器)		DC12 V : 600 mA / 約7.2 W		DC12 V : 520 mA / 約6.2 W、 PoE DC 48 V : 150 mA / 約7.2 W (クラス0機器)		DC12 V : 600 mA / 約7.2 W		
使用温度範囲	-20 °C ~ +50 °C		-20 °C ~ +50 °C (電源投入時: -10 °C ~ +50 °C)		0 °C ~ +40 °C				
外部I/O端子	ALARM IN1 (アラーム入力1 / 白黒切替入力 / 自動時刻調整入力) 1 端子、ALARM IN2 (アラーム入力2 / アラーム出力) 1 端子、ALARM IN3 (アラーム入力3 / AUX 出力) 1 端子、DC 電源出力 (出力電圧12 V / 出力電流100 mA) 1 端子、GND 2 端子								
オーディオ	入力: ● / 出力: ●								
防塵・防水性 / 耐衝撃性	IP55 (IEC 60529 / JIS C 0920) / -				- / -				
寸法	高さ: 120 mm / 幅: 110 mm / 奥行: 128 mm (サンシェード、コネクタカバー含む)、 スタンド: Ø110 mm / 高さ: 126 mm (カメラ取付ネジ部分含まず)				高さ: 100 mm / 幅: 100 mm / 奥行: 84 mm (本体のみ、突起部を除く)、 スタンド: Ø110 mm / 高さ: 126 mm (カメラ取付ネジ部分含まず)				
質量	約600 g、スタンド: 約120 g		約620 g、スタンド: 約120 g		約460 g、スタンド: 約120 g		約480 g、スタンド: 約120 g		
撮像素子	約1/2.8型CMOSセンサー								
最低照度	カラー: 0.1 lx (F2.0) / 白黒: 0.08 lx (F2.0)								
IR LED Light	-								
動作検知 (VMD)	●								
画角	16 : 9	[水平] 106° [垂直] 57°							
	4 : 3	[水平] 77° [垂直] 57°							
最大解像度	[16 : 9] 1920 × 1080								
SDメモリーカード	microSDXC								

IP44  
standard

NDA  
準拠

ONVIF | GST



IP44  
standard

NDA  
準拠

ONVIF | GST



NDA  
準拠

ONVIF | GST



NDA  
準拠

ONVIF | GST



i-PRO miniタイプ	2MP (1080p) 屋内 小型カメラ i-PRO mini L				2MP (1080p) 屋内 小型カメラ i-PRO mini L 無線LANモデル				
品番	<b>WV-B71300-F3</b> [有線] ■光学ズーム1倍 ■レンズ交換不可		<b>WV-B71300-F3-1</b> [有線] ■光学ズーム1倍 ■レンズ交換不可		<b>WV-B71300-F3W</b> [無線] ■光学ズーム1倍 ■レンズ交換不可		<b>WV-B71300-F3W1</b> [無線] ■光学ズーム1倍 ■レンズ交換不可		
電源※1	DC 5 V (USB Type-C端子) (USB Power Delivery非対応) ※4、PoE (IEEE802.3af準拠)				DC 5 V (USB Type-C端子) (USB Power Delivery非対応) ※4				
消費電力※1	DC 5 V : 1.5 A / 約7.5 W、PoE DC 48 V : 170 mA / 約8.2 W (クラス0機器)				DC 5 V : 900 mA / 約4.5 W				
使用温度範囲	-10 °C ~ +40 °C (電源投入時: 0 °C ~ 40 °C)								
USB端子※5	高速シリアルインターフェース (理論値 480 Mbps)、USB2.0 1系統				-				
オーディオ	入力: - / 出力: -								
防塵・防水性 / 耐衝撃性	IP44 (IEC 60529 / JIS C 0920) / -				- / -				
寸法	保護カバーなし 幅: 102 mm / 高さ: 48 mm / 奥行き: 21 mm (取付座装着時の奥行きは+29.5 mm) 保護カバーあり 幅: 103.5 mm / 高さ: 51 mm / 奥行き: 24 mm (取付座装着時の奥行きは+28 mm)				保護カバーなし 幅: 76 mm / 高さ: 48 mm / 奥行き: 21 mm (取付座装着時の奥行きは+29.5 mm) 保護カバーあり 幅: 76 mm / 高さ: 51 mm / 奥行き: 24 mm (取付座装着時の奥行きは+28 mm)				
質量	取付座なし: 約 169 g、取付座あり: 約 197 g				取付座なし: 約 110.5 g、取付座あり: 約 138.5 g				
撮像素子	約1/2.8型CMOSセンサー								
最低照度	カラー: 0.3 lx (F2.0) / 白黒: 0.2 lx (F2.0)								
IR LED Light	-								
動作検知 (VMD)	●								
画角	16 : 9	[水平] 81.1° [垂直] 51.4°							
	4 : 3	[水平] 60.8° [垂直] 51.4°							
最大解像度	[16 : 9] 1920 × 1080								
SDメモリーカード	microSDXC								

H.265 / H.264 ユーザーライセンス

**WV-XCE001W**

本ライセンスはネットワークカメラのH.265/H.264の動画をPCからモニタリングするためのライセンス商品です。複数のPCでH.265/H.264の動画を見る場合には、2台目以降のパソコンごとに本ライセンスが必要です。なお、ネットワークカメラには1台分のライセンスが含まれております。

# アクセサリ組み合わせ早見表(設置場所別)

## ■アクセサリ組み合わせ早見表についての注意事項

※カメラ品番体系・アクセサリ\*品番体系[\*主な金具、ドームカバー等(周辺機器などは除く)]については7ページをご覧ください。

※色表記について、一部機種を除きi-PROカメラ・金具は基本全て「i-PROホワイト」となります。「i-PROホワイト」以外の機種は色名を記載しております。

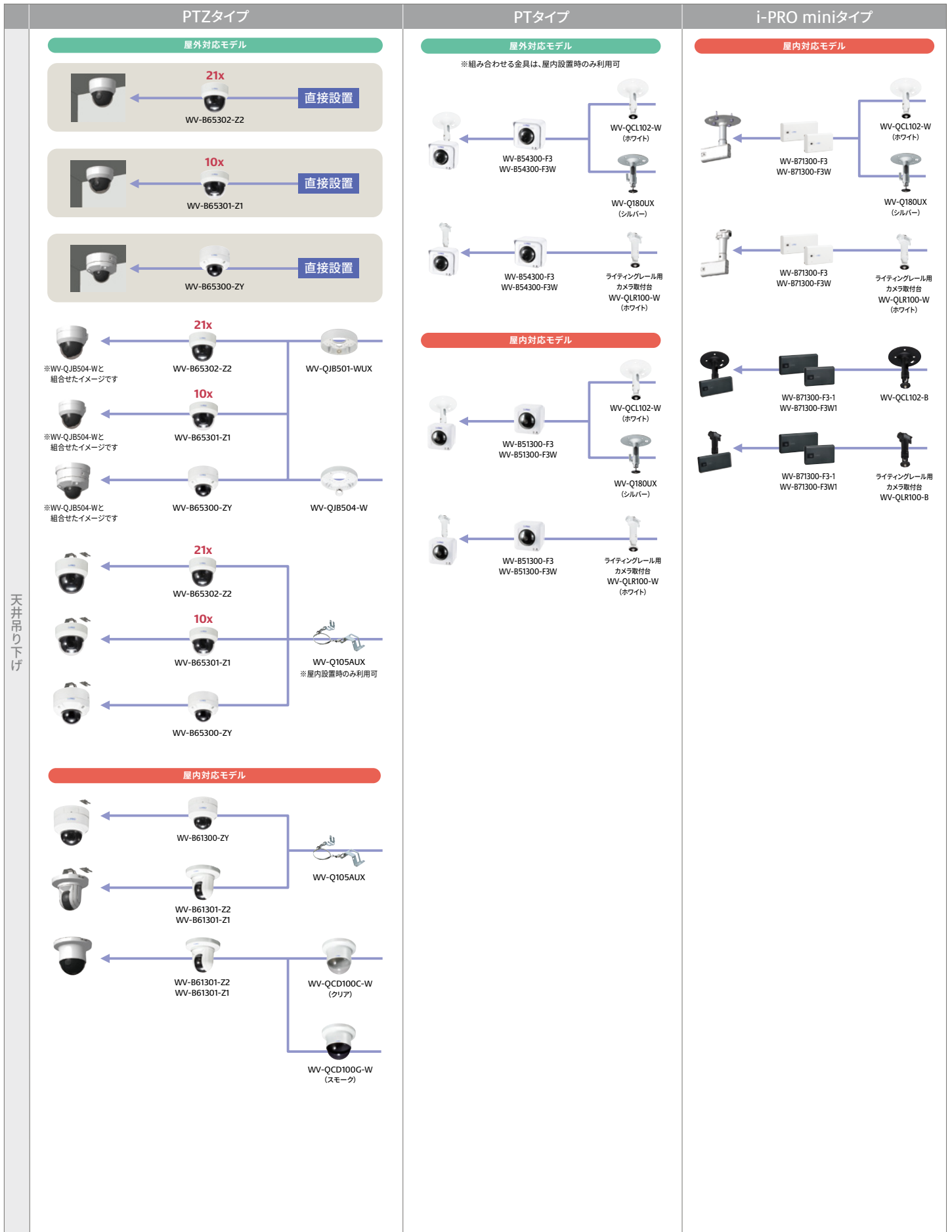
また、「ファインシルバー/シルバーメタリック/銀色メタリック/シルバー」は、全て同色の「シルバー」と記載しております。 ※カメラと金具の組み合わせ、設置画像は全てイメージです。

	PTタイプ	PTタイプ	i-PRO miniタイプ
壁	<p><b>屋外対応モデル</b></p> <p>21x WV-B65302-Z2</p> <p>10x WV-B65301-Z1</p> <p>WV-B65300-ZY</p> <p>WV-QSR501-WUX</p> <p>WV-QWL501WUX</p> <p>WV-Q124UX (シルバー)</p> <p>WV-Q122AUX (シルバー)</p> <p>WV-QSR501F-W (ISOメネジ)</p> <p>WV-QSR501M-W (ISOメネジ)</p> <p>他社製金具</p> <p>他社製金具</p> <p>21x WV-B65302-Z2</p> <p>10x WV-B65301-Z1</p> <p>WV-B65300-ZY</p> <p>WV-QJ8500WUX</p> <p>WV-QWL500-WUX</p> <p>WV-QJ8500-SUX (シルバー)</p> <p>※必要に応じて</p> <p><b>屋内対応モデル</b> ※屋内対応モデルのカメラと組合せる金具は、屋内設置時のみ利用可</p> <p>WV-B61300-ZY</p> <p>WV-B61301-Z2 WV-B61301-Z1</p> <p>WV-B61301-Z2 WV-B61301-Z1</p> <p>WV-QWL500-WUX</p> <p>WV-QJ8500WUX</p> <p>WV-QJ8500-SUX (シルバー)</p> <p>※必要に応じて</p> <p>WV-B61301-Z2 WV-B61301-Z1</p> <p>WV-QWD100C-W (クリア)</p> <p>WV-QWD100G-W (スモーク)</p>	<p><b>屋外対応モデル</b> ※組み合わせる金具は、屋内設置時のみ利用可</p> <p>WV-B54300-F3</p> <p>WV-B54300-F3W</p> <p>WV-Q181UX (シルバー)</p> <p><b>屋内対応モデル</b></p> <p>WV-B51300-F3</p> <p>WV-B51300-F3W</p> <p>WV-Q181UX (シルバー)</p>	<p><b>屋内対応モデル</b></p> <p>WV-B71300-F3</p> <p>WV-B71300-F3W</p> <p>WV-Q181UX (シルバー)</p> <p>WV-B71300-F3-1</p> <p>WV-B71300-F3W1</p> <p>WV-Q181UX (シルバー)</p>
	<p><b>壁への設置</b> ※壁への直接設置を除く</p> <p>WV-QPL500WUX</p> <p>WV-Q188UX (シルバー)</p>		
ポール	<p><b>屋外対応モデル</b></p> <p><b>壁への設置</b> ※壁への直接設置を除く</p> <p>WV-QCN500WUX</p> <p>WV-Q189UX (シルバー)</p>		
	<p><b>屋内対応モデル</b> ※屋内対応モデルのカメラと組合せる金具は、屋内設置時のみ利用可</p> <p>WV-QCN500WUX</p> <p>WV-Q189UX (シルバー)</p>		
コーナー			

■『ネットワークカメラとオプション品の組み合わせ』の最新情報について  
[https://i-pro.com/products\\_and\\_solutions/ja/surveillance/learning-and-support/knowledge-base/compatibility](https://i-pro.com/products_and_solutions/ja/surveillance/learning-and-support/knowledge-base/compatibility)  
 (管理番号：C0501) をご覧ください。



■アクセサリセクター  
 ネットワークカメラに取り付けるアクセサリを検索できます。  
 詳しくは20ページ、<https://i-pro.com/selector/accessory/>  
 をご覧ください。



# アクセサリ組み合わせ早見表(設置場所別)

## ■アクセサリ組み合わせ早見表についての注意事項

※カメラ品番体系・アクセサリ\*品番体系[\*主な金具、ドームカバー等(周辺機器などは除く)]については7ページをご覧ください。

※色表記について、一部機種を除きi-PROカメラ・金具は基本全て「i-PROホワイト」となります。「i-PROホワイト」以外の機種は色名を記載しております。

また、「ファインシルバー/シルバーメタリック/銀色メタリック/シルバー」は、全て同色の「シルバー」と記載しております。 ※カメラと金具の組み合わせ、設置画像は全てイメージです。

	PTZタイプ	PTタイプ	i-PRO miniタイプ
天井吊り下げ	<p><b>屋外対応モデル</b></p>		
	<p>※現地調達のパイプ (ISO規格ネジ) 接続時に使用 ※「カメラ側」及び「天井側」に使用することが可能 それぞれに使用する場合は2個必要 ※屋内設置時のみ利用可</p>		
天井埋め込み	<p><b>屋内対応モデル</b></p> <p>※現地調達のパイプ (ISO規格ネジ) 接続時に使用 ※「カメラ側」及び「天井側」に使用することが可能 それぞれに使用する場合は2個必要</p>		
	<p><b>屋外対応モデル</b> ※組み合わせるWV-QEM5**シリーズの金具は、屋内設置時のみ利用可</p> <p><b>屋内対応モデル</b></p>		

■『ネットワークカメラとオプション品の組み合わせ』の最新情報について  
[https://i-pro.com/products\\_and\\_solutions/ja/surveillance/learning-and-support/knowledge-base/compatibility](https://i-pro.com/products_and_solutions/ja/surveillance/learning-and-support/knowledge-base/compatibility)  
 (管理番号：C0501) をご覧ください。



■アクセサリセクター  
 ネットワークカメラに取り付けるアクセサリを検索できます。  
 詳しくは20ページ、<https://i-pro.com/selector/accessory/>  
 をご覧ください。

## ドームカバー／インナーカバー

### クリアドームカバー



2023年12月発売予定



### スモークドームカバー



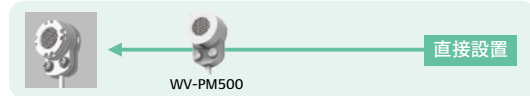
### インナーカバー



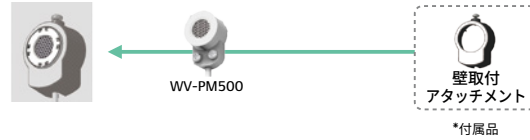
## その他

### マイクユニット

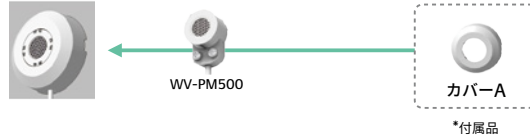
#### ■設置面にマイクのみを固定する場合



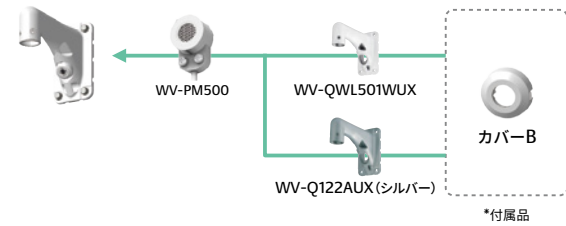
#### ■設置面の裏側から固定する場合



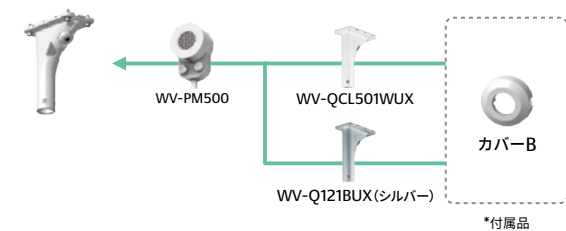
#### ■設置面にマイクをカバーを付けて固定する場合



#### ■壁取付金具に取り付けて使用する場合



#### ■天井吊り下げ取付金具に取り付けて使用する場合



### LAN 延長ケーブル／マルチケーブル／PoE カメラ電源ユニット



### 屋内 PTZ カメラ用 インナーカバー



※WV-QAT100は、WV-QWD100C-W (G-W)、WV-QCD100C-W (G-W)、WV-QED100C-W (G-W) に  
 同梱されています。

# i-PRO Remo. サービスのメリット

## ユーザーメリット



### スマホ・Webからリモート統合管理

業務用レコーダーを使った防犯カメラシステムは、拠点の中でしか映像が見られないケースが一般的でした。i-PRO Remo. は、その制約を取り払い、スマホやWebからのアクセスを前提としたサービスです。

カメラが複数拠点にまたがるケースに対応し、統合管理を実現



支店・出張先



スマートフォン

現場・店舗内



パソコン Web 画面

### SaaS型サービスにより常に最新のサービスをご提供



リモート×AIを活用した業務改革ツールを追加機能としてバージョンアップ予定。



動作検知、妨害検知、カメラネットワーク、切断などをリモートで通知。



PUSH通知



複数拠点のレイアウト、必要な情報の検索性など、毎日ご使用いただく表示画面を都度改善。



リモートで状況を確認し、ログなどの解析、レポート対応などが可能。



リモートメンテナンス

### リモート機能だけでなく、現場でも録画映像の確認が可能 エッジストレージ接続の場合

- エッジストレージにHDMIモニターが接続が可能
- HDMIモニターがあればPC不要
- マウス付属
- USBポート付き

簡単に運用できます



- クリックで映像切替
- マウスホイール操作でデジタルズーム
- 日時指定で録画再生、タイムライン表示



直観的な使いやすさ

※エッジストレージのHDMI出力での確認はローカル映像のみ可能

# 販売店メリット



## i-PRO Remo. ライセンス管理による販売店メリット

### 01. リモートアクセスツールよりリモートで不具合対応が可能

リモートで故障原因の切り分け、ログ・設定データ取得、レポート対応などが可能



これまで現場へ行って対応していたことが、リモートで解決できる

出動費削減

### 02. お客様を継続的にサポート

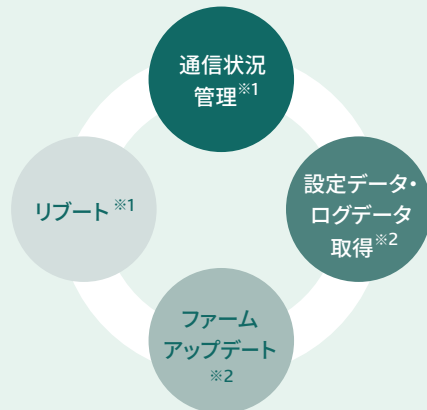
販売して終わりではなく、保守対応、増設、リプレイスなどでサポートを継続



フロービジネスから一部ストックビジネスへ

## リモートアクセスツールで、できること

リモートで状況を確認し、ログデータの取得、レポート対応等を行うことでカメラシステムを復旧させることができます。



※1: エッジストレージとカメラが対象  
 ※2: エッジストレージのみが対象

お客様管理

- アカウト一覧
- 検索
- アカウト追加

通信状況管理

現在の通信状況 正常

設定データ・ログデータ取得

デバイス設定・ログデータ

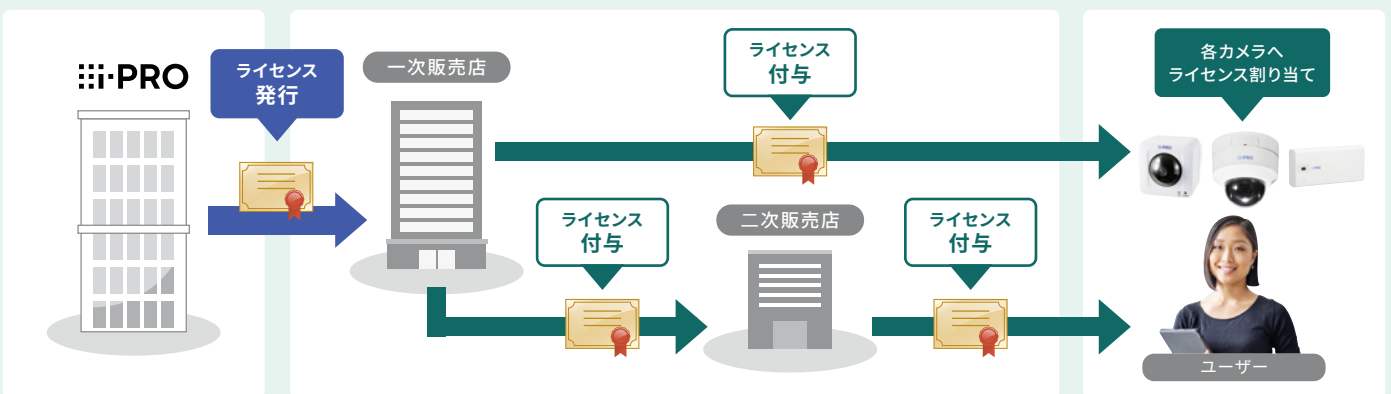
再起動

ファームアップデート

複数エッジストレージの一括ファームアップデートも可能

## i-PRO Remo. Service ライセンスフロー

販売店は、ユーザーにライセンスを付与し、ユーザーが使用するカメラ、エッジストレージの管理ができます。また、販売店から別の販売店へライセンスを付与することもできます。



## DG-EU301/DG-EU201/DG-EU101シリーズ

最大16台のネットワークカメラの画像と音声をハードディスクに記録することができ、i-PRO Remo. Serviceと連携して遠隔に映像を配信する事ができるエッジストレージです。PoE 給電機能付きカメラポートを16系統(EU301)/8系統(EU201)/4系統(EU101)備えているので、カメラを接続するために別途カメラ電源ユニットを用意する必要はありません。

- 最大16台までのネットワークカメラの接続、記録が可能
- i-PRO Remo. Serviceと連携し遠隔への映像、音声配信、アラーム通知が可能
- コンパクトなサイズで省スペース化を実現
- 専用金具(別売)を使用した取り付けが可能

**ご注意** 本商品のご利用には i-PRO Remo. Service の契約が必要です。



品番	DG-EU301/2	DG-EU301/4	DG-EU301/8	DG-EU201/1	DG-EU201/2	DG-EU201/4	DG-EU101/1	DG-EU101/2
基本仕様								
電源	AC 100 V - AC 240 V 50 Hz/60 Hz			DC54 V 2.78 A			DC54 V 1.67 A	
消費電力	340 W (347 VA)			付属のACアダプター使用時 150 W (DC 54 V 2.78 A)			付属のACアダプター使用時 90 W (DC 54 V 1.67 A)	
使用温度範囲	本体: 0°C ~ +45°C / マウス(付属品): +5°C ~ +40°C			本体: 0°C ~ +45°C / マウス(付属品): +5°C ~ +40°C / ACアダプター: 0°C ~ +40°C				
使用湿度範囲	5% ~ 90%以下 (結露なきこと)							
録画圧縮方式	H.265, H.264							
寸法	[幅] 420 mm [高さ] 88 mm [奥行き] 300 mm (ラックマウント金具から285 mm) (ゴム足、突起部含まず)			[幅] 340 mm [高さ] 44 mm [奥行き] 230 mm (ラックマウント金具から220 mm) (ゴム足、突起部含まず)				
質量	約5.5 kg		約5.7 kg		約2.5 kg			
HDD								
HDD	2 TB (1 TB×2)	4 TB (2 TB×2)	8 TB (4 TB×2)	1 TB (1 TB×1)	2 TB (2 TB×1)	4 TB (4 TB×1)	1 TB (1 TB×1)	2 TB (2 TB×1)
RAID	本体の2台のHDDでミラーリングモードが使用できます			-				
入出力								
メインモニター	3840×2160 (4K) p/30 Hz, 3840×2160 (4K) p/25 Hz, 1920×1080 p/60 Hz, 1920×1080 p/50 Hz							
サブモニター	-							
アラーム/ コントロール端子	アラーム入力1~4※1、アラーム出力※2、緊急録画入力※1、 HDD 異常/録画異常出力※2、カメラ異常出力※2、汎用入出力1 および2※1※2、+5 V 出力※3							
ネットワークポート (カメラ)	10BASE-T / 100BASE-TX (RJ45)、16 系統 給電規格: IEEE802.3at 準拠 給電能力: 16 ポート合計 最大 233 W			10BASE-T / 100BASE-TX (RJ45)、8 系統 給電規格: IEEE802.3at 準拠 給電能力: 8 ポート合計 最大 110 W			10BASE-T / 100BASE-TX (RJ45)、4 系統 給電規格: IEEE802.3at 準拠 給電能力: 4 ポート合計 最大 50 W	
ネットワークポート (カメラ拡張/ルーター)	10BASE-T / 100BASE-TX / 1 000BASE-T (RJ45) 1 系統							
対応カメラ								
カメラ最大接続台数	16台 (増設はできません)							

※1: 無電圧メーク接続入力 3.3 V プルアップ 約23 kΩ ※2: オープンコレクタ出力、最大DC 24 V -200 mA ※3: +5 V ±0.5 V 最大 200 mA

### エッジストレージ 関連金具(別売)

ラックマウント金具(縦置き用)  
**WV-QRM001**(ブラック)



ラックマウント金具  
**WV-QRM101**(ブラック)



ラックマウント金具(壁取付用)  
**WV-QRM201**(ブラック)



用途/対象機種	DG-EU201/DG-EU101シリーズ	DG-EU301シリーズ
縦置き	<b>WV-QRM001</b> 縦置き金具取付イメージ 	
ラックマウント	<b>WV-QRM101</b> ラックマウント金具取付イメージ 	<b>WV-QRM201</b> ラックマウント金具取付イメージ 
壁取付	<b>WV-QRM201</b> 壁付金具取付イメージ 	





■エッジストレージ構成情報算出ツール

構成情報算出ツール(統合)を使用すると、エッジストレージの構成を簡単な操作で算出できます。

お使いのPCの必要動作環境は以下となります。

- OS : Windows 11/10
- ブラウザ : Microsoft Edge, Google Chrome™, Mozilla Firefox
- 言語 : 日本語(お使いのブラウザの言語は、日本語で設定してください)

i-PROブランドサイト・構成情報算出ツール (Ver1.70)

([https://i-pro.com/products\\_and\\_solutions/ja/surveillance/learning-and-support/tools/calculators](https://i-pro.com/products_and_solutions/ja/surveillance/learning-and-support/tools/calculators)) をご覧ください。

■エッジストレージシリーズPoE給電電力計算ツール

本計算ツールは、エッジストレージ DG-EUシリーズ用のPoE給電電力計算ツールです。

カメラ品番、外部電源の使用の有無などの条件を入力することにより、PoE給電電力の計算を行うことが可能です。

【免責事項について】

本ツールを用いて計算した結果および計算結果に基づく機器の購入などに関しては、弊社は一切の責任を負いかねます。本ツールの計算結果は各カメラの定格消費電力に基づくエッジストレージが給電する最大電力の推定値であり、実際の設置環境や動作状況により差異が生じる場合があります。

カメラ消費電力参考資料

セキュリティ機器の取扱説明書に明記している、

「消費電力」の補足情報について

i-PROブランドサイト・技術情報

([https://i-pro.com/products\\_and\\_solutions/ja/surveillance/learning-and-support/knowledge-base/technical-information](https://i-pro.com/products_and_solutions/ja/surveillance/learning-and-support/knowledge-base/technical-information)) から通常消費電力=消費電力(映像配信のみ)の表記について【C0106】をご覧ください。



カメラ品番	消費電力(最大値)	消費電力(映像配信のみ)	備考
WV-S25700-V2L WV-S25500-V3L	DC12V : 1.0 A/約 12.0 W PoE DC 48 V : 240 mA/約 11.5 W (9.25W消費)	DC12V : 500 mA/約 6.0 W PoE DC 48 V : 125 mA/約 6.0 W (9.25W消費)	増設LEDのみの場合 →L210P-100W (最大消費電力) SD, ON, PoE/White SL, IR LED 2P (センサー 2P)
WV-S22000-V3L	DC12V : 1.0 A/約 12.0 W PoE DC 48 V : 240 mA/約 11.5 W (9.25W消費)	DC12V : 500 mA/約 6.0 W PoE DC 48 V : 125 mA/約 6.0 W (9.25W消費)	増設LEDのみの場合 →L210P-100W (最大消費電力) SD, ON, PoE/White SL, IR LED 2P
WV-S8574LUX WV-S8573LUX WV-S8544LUX WV-S8543LUX	PoE+ DC 54 V : 470 mA/約 25.4 W (9.25W消費)	PoE+ DC 54 V : 195 mA/約 10.5 W (9.25W消費)	増設LEDのみの場合 →L210P-100W (最大消費電力) IR LED 2P, 2.5W/1.5W SD, ON, PoE/White SL, IR LED 2P
WV-X86531-L2	PoE++ DC 54V : 660 mA/約35.6W (9.25W消費)	PoE++ DC 54V : 413 mA/約22.3W (9.25W消費)	増設LEDのみの場合 →PTZ, 45P : L210P-100W (最大消費電力) L12, 補助停止機能 高消費電力, SD, ON, PoE/White SL
WV-S85702-F3L WV-X86402-V2L	PoE+ DC 54V : 350 mA/約18.9W (9.25W消費)	PoE+ DC 54V : 173 mA/約9.4W (9.25W消費)	増設LEDのみの場合 →L210P-100W 300m IR LED 4P, SD, ON, PoE/White SL, AI画像検出 (90FPS/200m) L1+L2 4P (180FPS/200m)

屋外対応 LTE無線通信ユニット

WV-PW510

ネットワーク環境が無い遠隔地や無人拠点でもリモート監視を容易に実現。  
i-PRO屋外PTZカメラと一体型設置可能。施工を簡素化でき、トータルコストの低減につながられます。



写真はネットワークカメラを取り付けた状態のイメージです



別売  
ポール取付金具  
WV-QPL501-W

ポールに取付ける際、別途お客様にバンドをご準備いただく必要があります。

●i-PRO Remo. サービスに対応

ネットワーク環境が無い遠隔地や無人拠点でもi-PRO Remo. サービス<sup>※</sup>を利用し、ブラウザやi-PRO Mobile APPから簡単にリモート監視が可能です。

※別途、LTEおよびWANの契約が必要です。

●施工の簡素化 LTE通信用のSIMを本体に挿入するため、ネットワーク工事不要で施工が簡単に行えます。

●録画データをリモートで検索して再生可能

■LTE無線通信ユニット接続対応カメラについては、i-PROプロダクトセクター (<https://i-pro.com/selector/product/>) をご覧ください。メニュー下部「アクセサリ」に「WV-PW510」を入力すると接続対応カメラが表示されます。

屋外対応 屋内対応 マイクユニット

WV-PM500

AIネットワークカメラほか、マイク入力対応が可能なネットワークカメラ用の、薄型コンパクトで柔軟な設置が可能な、屋外/屋内対応の外付けマイクユニットです。



- AIプロセッサ搭載のカメラでは、エッジAIによる音声識別機能にも対応しています。
- コンパクトな薄型、シンプルな形状で、設置場所の景観を損ねません。
- マイク本体部分は10円硬貨とほぼ同じφ23 mmで、厚さは15.5 mm。
- マイク全体をすっきり見せる飾りカバー（同梱）も装着可能です（飾りカバー装着時はφ45 mm・厚さ15.5 mm）。



ドームカメラと同じ円柱デザイン、方向性の無いシンプルな形状



マイク本体部 付属飾りカバー装着時



WV-QWL501WUX  
取付けイメージ

屋外ドームカメラ  
取付けイメージ

同軸-LANコンバーター (PoE/PoE Plus (+) 給電機能付き)

WJ-PR204UX (レシーバー側4チャンネル)

■ラックマウント金具 別売

WJ-PR201UX (レシーバー側1チャンネル)

■ラックマウント金具 別売

WJ-PC200UX (カメラ側)

同軸-LANコンバーターで、レシーバー側とカメラ側を組み合わせ使用します。既存の同軸ケーブルを利用し、少ない初期投資で長距離伝送や高速通信などのデジタルデータ伝送を実現します。同軸-LANコンバーターカメラ側には、ネットワークカメラへ電源を供給できるPoE給電機能付きで、カメラ電源工事が不要です。



写真はWJ-PR204UX



別売  
ラックマウント用連結金具  
BY-HCA10A



WJ-PC200UX



●側面にPoE給電切替スイッチがある商品には、PoE給電無効ケーブル・変換コネクタは付属していません。

## PoEカメラ電源ユニット

**WJ-PU104UX** (PoEカメラ4台給電)

**WJ-PU108UX** (PoEカメラ8台給電)

**WJ-PU116AUX** (PoEカメラ16台給電)

■取付金具(ラックマウント) 付属(モデルによって取付金具の形状は異なります)

本機は弊社製ネットワークカメラ専用のPoEカメラ電源ユニットです。

PoE/PoE+カメラへ電源を供給します。

弊社製ネットワークディスクレコーダーおよびエッジストレージと組み合わせて使用できます。



### ●i-PROシリーズ専用カメラ電源ユニット

スタンドアロン使用に特化したノンインテリタイプのi-PROシリーズのネットワークカメラ/ネットワークディスクレコーダー/エッジストレージ専用のPoEカメラ電源ユニットです。

### ●PoE/PoE+給電機能

すべてのポートが PoE/PoE Plus (PoE+) 規格に対応 (IEEE802.3af/IEEE802.3at準拠)。i-PRO製屋外対応PTZカメラの接続・給電が可能です。背面にPoE/PoE+給電機能を持つカメラポートをWJ-PU104UXは4ポート、WJ-PU108UXは8ポート、WJ-PU116AUXは16ポート搭載。

**ご注意** PoE/PoE+ によるカメラへの給電量は、(カメラが) クラス1機器:4 W、クラス2機器:7 W、クラス0機器:15.4 W、クラス4機器:30 W として計算してください。

## PoEカメラ電源ユニット(1ch)

**WJ-PU201UX**

弊社製ネットワークカメラをネットワークケーブルから電源を供給して動作可能、標準規格IEEE802.3bt/at/af (PoE++対応)に対応した、PoEカメラ電源ユニットです。



## ACアダプター

**WV-PS16UX**

DC12 V用のACアダプターです。



## i-PRO機器専用 microSDメモリーカード

i-PRO機器専用 microSDメモリーカード [SDHC]

**WV-SDB032G (32 GB)**

i-PRO機器専用 microSDメモリーカード [SDXC]

**WV-SDB064G (64 GB)**

**WV-SDB128G (128 GB)**

**WV-SDB256G (256 GB)**

本商品は、街頭防犯、政府・公共などの市場をはじめ、小規模・省スペースでの常時録画(レコーダーやエッジストレージが設置できない環境)やmicroSDメモリーバックアップ録画用途で活用を目的としたi-PRO機器専用のmicroSDメモリーカードです。



### ■i-PRO機器専用microSDメモリーカード サポートWebサイト(パッケージ記載URL)

[https://i-pro.com/products\\_and\\_solutions/en/surveillance/learning-and-support/knowledge-base/iprosd-info](https://i-pro.com/products_and_solutions/en/surveillance/learning-and-support/knowledge-base/iprosd-info)

### ■i-PROブランドサイト・技術情報

[https://i-pro.com/products\\_and\\_solutions/ja/surveillance/learning-and-support/knowledge-base/technical-information](https://i-pro.com/products_and_solutions/ja/surveillance/learning-and-support/knowledge-base/technical-information)

- ・i-PRO製SDメモリーカード ご使用上の制限事項 【C0134】
- ・SDメモリーカードでのH.264/H.265連続録画可能時間(目安) 【C0307】
- ・SDメモリーカードへのJPEG保存可能枚数(目安) 【C0306】
- ・i-PRO機器専用SDメモリーカードの交換周期目安 【C0117】  
H.264/265保存時/JPEG保存時
- ・H.265動画の再生方法について 【C0303】



セクターツール(スマホアプリ版・Web版)

## i-PROプロダクトセクター

<https://i-pro.com/selector/product/>



弊社製ネットワークカメラ・アクセサリの絞り込みを行い、商品の仕様を確認したり、取り付け可能な商品を一覧で確認できます。また、スマートフォンアプリケーションでは、ネットワークカメラの提案書を誰でも簡単に作成ができます。

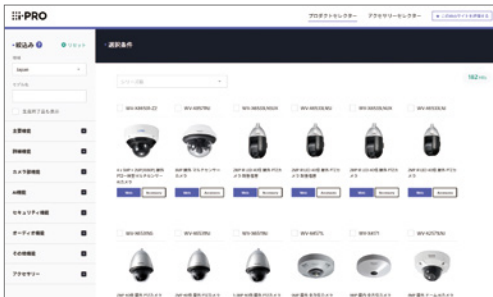
### アプリケーションの特長

- ネットワークカメラ・アクセサリのスペックを一覧で確認
- ネットワークカメラ・アクセサリ間の絞り込み／スペック比較が可能
- ネットワークカメラ・アクセサリの特徴、仕様をその場で確認
- 簡単に提案書の作成可能(※アプリのみ)

Android端末  
の方はこちら



iPhone/iPad  
の方はこちら



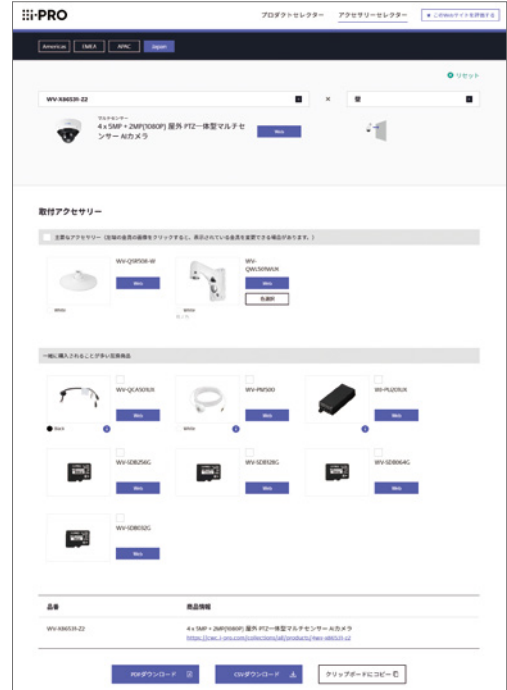
セクターツール

## アクセサリセクター

<https://i-pro.com/selector/accessory/>



ネットワークカメラ(H.265対応カメラとエアロPTZカメラのみ)に取り付けるアクセサリを検索できます。



**注意** 上記セクターはGoogle Chrome™ ブラウザーを推奨しております。その他Microsoft Edge、Mozilla Firefox、Apple Safariでもご覧いただけます。Internet Explorerは非対応となります。

スマートフォンアプリケーション ※ネットワークカメラ・ネットワークディスクレコーダー、エッジストレージ用です

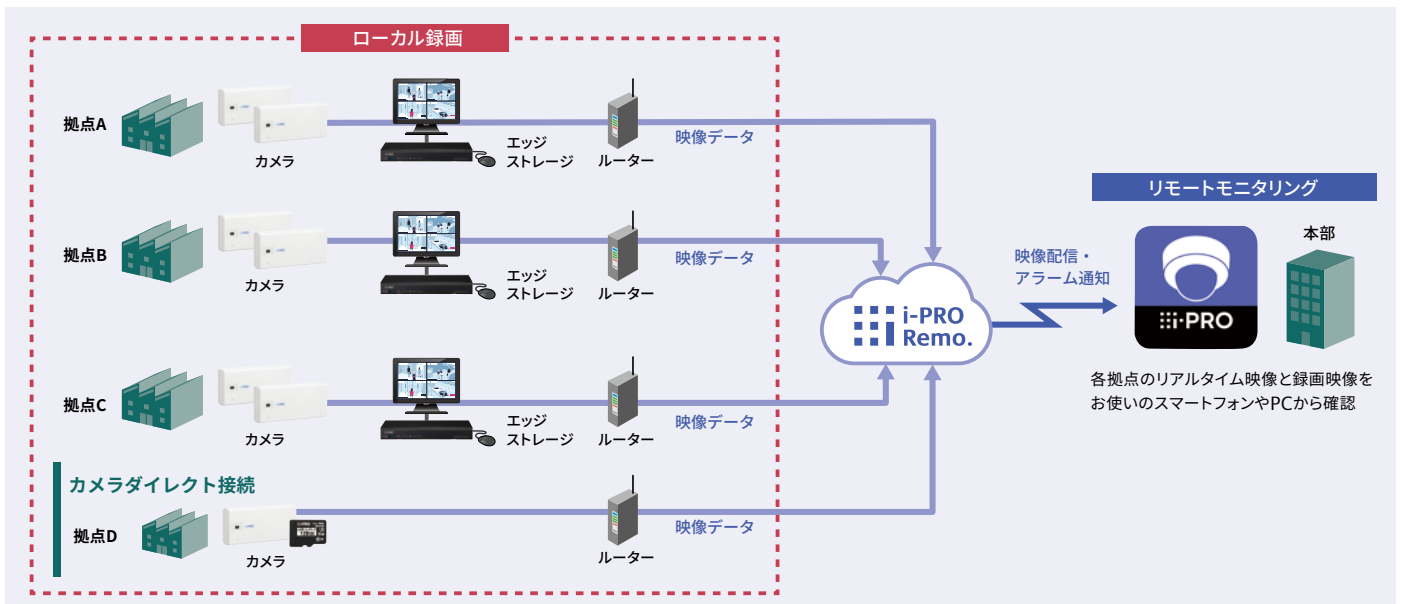
## i-PRO Mobile APP



i-PRO Mobile APPは、弊社製 H.265/H.264 対応ネットワークカメラ、ネットワークディスクレコーダー、エッジストレージの映像の閲覧およびアラームを受信することができるスマートフォンアプリケーションです。

インターネット回線に接続することで、ネットワークカメラ、ネットワークディスクレコーダー、エッジストレージのライブ映像や再生映像を閲覧することができます。また、ネットワークカメラ、ネットワークディスクレコーダー、エッジストレージから発報されるアラームを受信することができます。

※i-PRO Mobile APPについて、Android端末用はGoogle Play™より、iPhone/iPad用はApp Storeより入手してください。



# ご使用の際の注意事項

## カメラ再塗装について

### ■塗装をする場合は注意事項を遵守してください。

遵守されなかった場合および塗装工程の不備による、塗料の本体内部への浸透またはレンズ等への付着および、加熱等による不具合または故障については、弊社の商品保証の対象外とさせていただきます。



### 注意事項

- 再塗装前に、保証内容と再塗装が認可される商品一覧について、必ず『購入後のi-PRO製品に再塗装を施した場合の製品保証』([https://i-pro.com/products\\_and\\_solutions/ja/surveillance/learning-and-support/warranty/repainting](https://i-pro.com/products_and_solutions/ja/surveillance/learning-and-support/warranty/repainting))をご確認ください。
- 再塗装手順説明の動画 ([https://i-pro.com/products\\_and\\_solutions/ja/surveillance/learning-and-support/design-constr/repainting-instr](https://i-pro.com/products_and_solutions/ja/surveillance/learning-and-support/design-constr/repainting-instr))を視聴後、再塗装を行ってください。
- カメラには精密部品が含まれているため、焼き付けエナメル仕上げやディップコーティングで塗装することはできません。
- 商品を分解しての塗装、ケーブルがある機種はケーブルを持ってぶら下げた塗装は、不具合および断線等の故障の原因となるため、しないでください。
- 塗装後の乾燥は、中の精密部品の故障を避けるため、熱を加えずに、自然乾燥をしてください。

## 機能説明

### i-PRO Remo. サービス対応

スマホやPCで複数拠点の遠隔監視を可能にするi-PRO Remo.での活用に適した小型ネットワークカメラ。  
i-PRO Remo.対応カメラ情報はホームページをご確認ください。  
<https://japan.cs.i-pro.com/space/IWSM/889455359/対応カメラ情報>

### 耐衝撃性



筐体にアルミダイカスト、ドームカバー部にクリアPC樹脂を採用し、優れた耐衝撃性を実現しています。

### 動作検知(VMD)

監視中、モニター画面内に動きが生じた場合、弊社製エッジストレージに対してアラーム信号を送出することができます。この機能により、夜間の侵入に反応して録画するといったシステムを構築することができます。

※盗難、火災などを防止するための専用装置ではありません。  
万一発生した事故または損害に対する責任は一切、負いかねます。

## 防塵性・防水性 [IP44・IP55・IP66]

防塵・防水性能：JIS C 0920 保護等級

**IP44 standard** 直径1.0 mm以上の大きさの外来固形物に対して保護している。  
水の飛まつ(splashing water)に対して保護する(IEC60529/JIS C 0920)。

**IP55 standard** 防じん形。  
噴流(water jet)に対して保護する(IEC60529/JIS C 0920)。

**IP66 standard** 耐じん形。  
暴噴流(powerfull jet)に対して保護する(IEC60529/JIS C 0920)。

※防水性：取扱説明書に従い設置工事が正しく行われ、かつ適切な防水処理が行われた場合のみ。

JIS C 0920 防塵・防水保護構造

日本産業規格JIS C 0920より抜粋

	保護等級	保護の程度
固形物体	4	ワイヤーなどからの保護
防塵	5	粉塵からの保護
	6	完全な防塵構造
防水	4	いかなる方向からの水の飛沫によっても、有害な影響を受けない
	5	いかなる方向からの水の直接噴流によっても有害な影響を受けない
	6	あらゆる方向からの強い噴流水によっても、有害な影響を受けない

## 使用している規格・マークについて



RBSSマークは、公益社団法人日本防犯設備協会が優良な防犯機器として認定した機器に表示することができる安心マークです。

### ■免責について

- 優良防犯機器認定製品は、犯罪抑止等を意図して製作された商品ですが、犯罪の防止・安全を完全に保証するものではありません。万一被害など発生致しましても、当社は責任を負いかねますのでご了承ください。
- RBSS認定製品は、RBSS基準の共通機能に全て適合しています。適合する高度機能は、(公社)日本防犯設備協会ホームページでご確認いただけます。  
<https://www.ssaj.or.jp/> → 目録参照



ONVIF®(オープンネットワークビデオインターフェース・フォーラム)はIPベースの物理セキュリティ製品向けの規格標準化を推進するフォーラムです。  
ONVIFが規定するProfileに適合している場合に適合したProfileのマークをつけています。  
ONVIFおよびONVIFロゴは、ONVIF, Inc.の登録商標です。



HDMI, High-Definition Multimedia Interface、およびHDMIロゴは、HDMI Licensing Administrator, Inc.の商標または登録商標です。  
採用商標のHDMI、HDMI High-Definition Multimedia Interface、およびHDMI Logoは、米国およびその他の国におけるHDMI Licensing Administrator, Inc.の商標または登録商標です。



NDAA(米国防権限法:National Defense Authorization Act)とは、アメリカ国防政策全般に関する方針を規定する連邦法の名称です。  
通信技術をはじめ映像セキュリティ分野においてスパイ攻撃や情報漏洩などに対する保護を強化するためのガイドラインが含まれ、特定企業の機器・サービスの購入や使用など広く制限する規定が設けられています。

### 最新の情報をi-PROブランドサイトからご確認ください

ソリューション開発に必要な各種技術情報のご提供・開発支援とコンポーネントの設置・導入・運用に必要なサポートを提供します。

■各商品の対応OS／携帯端末検証、対応OS／ブラウザの最新情報について

■エッジストレージ動作確認済み外部メディア一覧

上記について詳しくは

( [https://i-pro.com/products\\_and\\_solutions/ja/surveillance/learning-and-support/knowledge-base/technical-information](https://i-pro.com/products_and_solutions/ja/surveillance/learning-and-support/knowledge-base/technical-information) ) をご覧ください。



■各商品の取扱説明書および仕様書／ファームウェアなど

( [https://i-pro.com/products\\_and\\_solutions/ja/surveillance/documentation-database](https://i-pro.com/products_and_solutions/ja/surveillance/documentation-database) ) をご覧ください。



### カメラ・エッジストレージの接続に関して

■エッジストレージとカメラの組み合わせについて

エッジストレージとカメラの組み合わせによって、使用できる機能に制約がある場合があります。

また、エッジストレージ、ネットワークカメラ本体のバージョンアップが必要な場合があります。

### 設置に関するお願い

■画像・画質への影響について [全ての屋外カメラ]

下記の設置条件においては、画質の低下や画像が見えなくなる場合があります。

●積雪の影響

積雪時、風によりドームカバーに雪が付着する場合があります。付着部分は監視画像が見えなくなります(付着程度は降雪量、雪質により異なります)。

### インターネット経由で 弊社商品をご使用の場合

第三者による意図しない  
アクセスを防止するため

第三者による意図しないアクセスを防止するため、

- ネットワークカメラをはじめとする弊社製ネットワーク接続機器は、電気通信事業者(移动通信会社、固定通信会社、インターネットプロバイダーなど)の通信回線(公衆無線LANを含む)に直接接続することができません。ネットワーク接続機器をインターネットに接続する場合は、必ずルーターなどを経由し接続してください。
- ユーザー認証の設定は「On」のままでご使用ください。
- ネットワークカメラ／エッジストレージ／サービスにアクセスするためのパスワードは定期的に変更してください。





i-PROブランドサイトでご覧頂けます

[https://i-pro.com/products\\_and\\_solutions/ja/surveillance](https://i-pro.com/products_and_solutions/ja/surveillance)



i-PRO Remo. サイトでご覧頂けます

[https://i-pro.com/products\\_and\\_solutions/ja/surveillance/products/i-pro-remo](https://i-pro.com/products_and_solutions/ja/surveillance/products/i-pro-remo)

お問い合わせは **i-PROカスタマーコンタクト** [https://i-pro.com/products\\_and\\_solutions/ja/surveillance/contact-us](https://i-pro.com/products_and_solutions/ja/surveillance/contact-us)

**i-PRO株式会社** 〒108-6014 東京都港区港南二丁目15番1号 品川インターシティA棟14階

- 商品の色は印刷物ですので実際の色と若干異なる場合があります。●商品の定格およびデザインは予告なく変更する場合があります。
- 商品は全てオープン価格です。(※i-PRO Remo. Service ライセンスを除く) オープン価格の商品は本体希望小売価格を定めていません。恐れ入りますが、お取引販売店にご確認ください。
- 本カタログ掲載商品の価格には、配送・設置調整費、工事費、使用済み商品の引き取り費等は含まれておりません。●実際の商品には、ご使用上の注意を表示しているものがあります。
- 本カタログのモニター表示は全てハメコミ画像です。●QRコードは、株式会社デンソーウェブの登録商標です。
- このカタログに記載されている会社名・商品名は、各会社の商標または登録商標です。

i-002

2023・11・150・P1