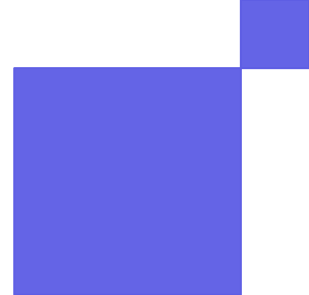


i-PRO



新Sシリーズ ボックス・ドーム・ハウジング一体カメラ

商品説明

第1.0版

2022年11月17日

i-PRO株式会社

ジャパンリージョン 事業戦略

高画質・高圧縮・データセキュリティ・信頼性のある機能に加え、AIプロセッサの活用でさらなる高性能を実現

AI音識別機能

スマートコーディング技術
H.265エンジン

インテリジェント
オート(iA)機能

ノイズリダクション

高セキュアな映像監視システム

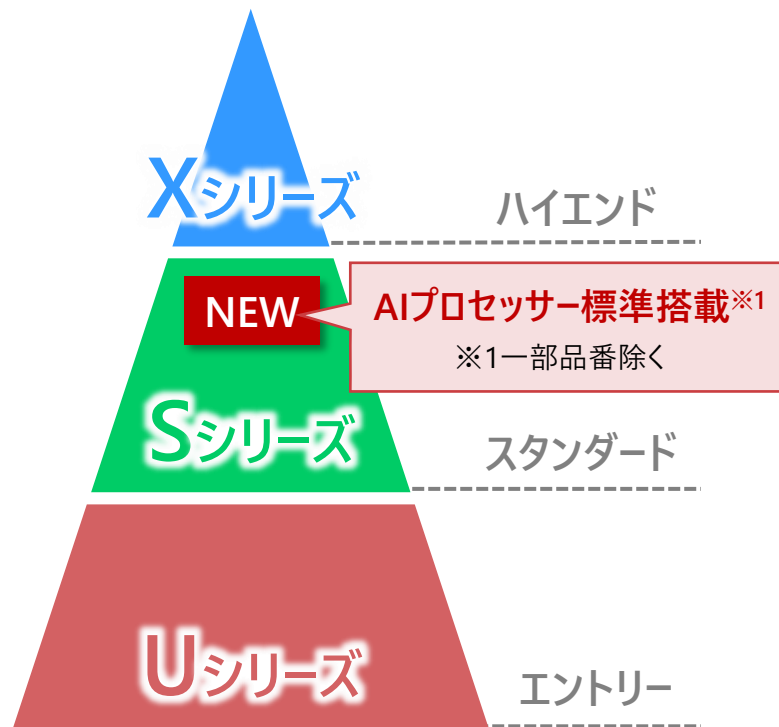
結露防止構造

アドバンスド
親水コーティング

かんたんキッティング
梱包



i-PROのスタンダード『Sシリーズ』にAI機能を標準搭載



機能
1

AIプロセッサ標準搭載でAIアプリケーションを追加可能

- 最大2つまでのAIアプリケーションをカメラに追加可能
- これにより高度な映像分析・解析を実現し、監視用途だけでなく、様々な分野／シーンでの活用が可能

機能
2

高精度映像分析・解析に適した高画質

- AIプロセッサ搭載によるカメラ映像の視認性向上

機能
3

AI音識別機能を標準搭載※2

- 映像に加え、音声の識別により監視機能を更に強化

機能
4

グロメット化による設置工数の削減（屋外モデル）

- LAN配線や外部接続配線をグロメット化に変更し、設置工数の削減を実現

※2：AI音識別機能は、内蔵マイクの利用もしくは外部マイクが必要となります。

Sシリーズの基本機能とAIプロセッサの活用で更なる高性能を実現

新Sシリーズ	ポイント	ニーズ	ソリューション
<p>屋内ボックス</p> 	高画質	厳しい環境での人・ナンバー・お札の識別	<ul style="list-style-type: none"> ● 低照度の色付き ● 低照度でよりブレを抑えたNR(ノイズ軽減) ● インテリジェントオート(iA)のAI連携 <p>「顔」「人」「車両」を検出し、「顔」「人」「車両」の視認性を向上</p>
<p>屋内ドーム</p> 	高圧縮	長期間録画・NW負荷の削減	<ul style="list-style-type: none"> ● スマートコーディング <p>「顔」「人」「車両」「二輪」を認識し、その被写体を高画質に保ちながらビットレートを抑制</p>
<p>屋外ハウジング一体</p> 	データセキュリティ	ハッキングから映像データを守る	<ul style="list-style-type: none"> ● 高セキュア映像監視システムの提供 <p>第三者機関(GMOグローバルサイン株式会社)発行の証明書をプリインストール。高セキュアな映像監視システムを提供</p>
	信頼性	厳しい環境でもクリアな画質	<ul style="list-style-type: none"> ● 結露防止構造 ● アドバンスド親水コート
	優れたユーザビリティ	監視効率の改善	<ul style="list-style-type: none"> ● 簡単設置・施工 <p>・UXツール ・グロメットタイプ</p>

形状	ボックス	ハウジング一体	ドーム	
タイプ	屋内	屋外	屋内	屋外
外観				
筐体色	i-PROホワイト	i-PROホワイト	i-PROホワイト	i-PROホワイト
品番	WV-S1111UX WV-S1130VRJUX WV-S1136UX WV-S1136D	WV-S1510UX WV-S1536LDN	WV-S2111LUX WV-S2130RJUX WV-S2136LUX WV-S2136LD	WV-S2536LNUX
長焦点モデル		WV-S1536LTNUX		WV-S2536LTNUX

物体(顔、人、車両、二輪車)を検出し、映像を自動的に最適化

AIを利用した インテリジェントオート(iA)



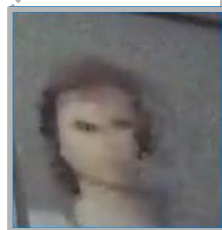
AIを利用して人や車両を検出



被写体の移動速度に応じたシャッター制御

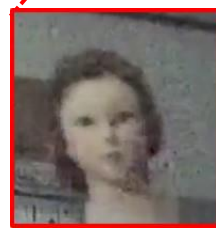
ブラーレスノイズリダクション(ブラーレスNR) - AIを利用したノイズ低減 -

従来機種 of NR



ブレが生じた画像

新SシリーズのブラーレスNR (ブレの少ないNR)



ブレの少ない画像

物体(顔、人、車両、二輪車)を検出し、物体領域を高画質に保ったまま、ビットレートを削減

スマートVIQS

AIによる物体検知を利用した画質の制御

AIによる物体(顔、人、車、二輪)検知エリアを高画質(低圧縮)に、それ以外を低画質(高圧縮)に制御。



スマートVIQS High

スマートPピクチャ制御

AIによる物体検知を利用したPピクチャのデータ量削減

スマートPピクチャ制御

Off

On

AIによる物体検知領域以外をスキップブロックになり易いように制御しPピクチャのデータ量を削減

スマートPピクチャ制御 OFF



スマートPピクチャ制御 ON



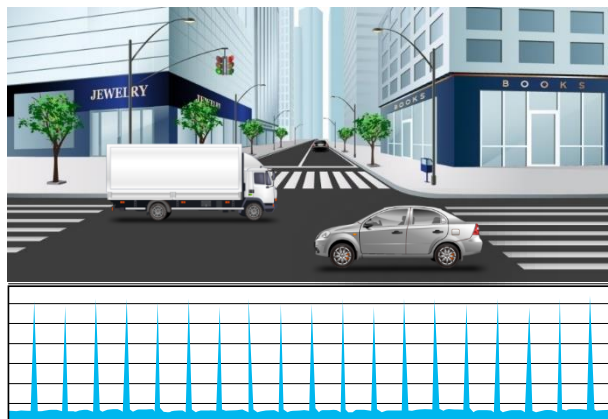
スキップブロック

物体(顔、人、車両、二輪車)を検出し、物体領域を高画質に保ったまま、ビットレートを削減

GOP制御

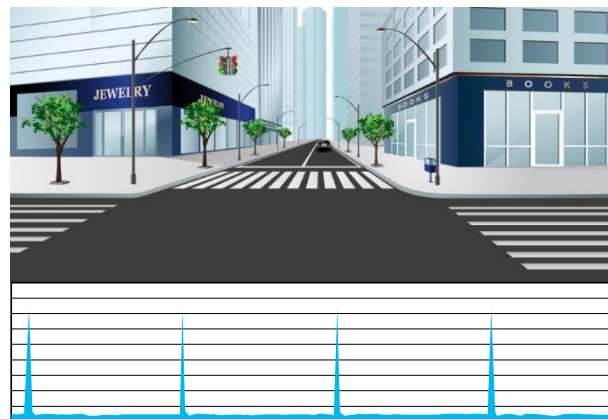
AIによる検知物体がないシーンのデータ量を削減

動きの大きいシーンのイメージ
(物体検出時)



i-Frame:1秒に1個

動きの少ないシーンのイメージ
(物体検出無し)

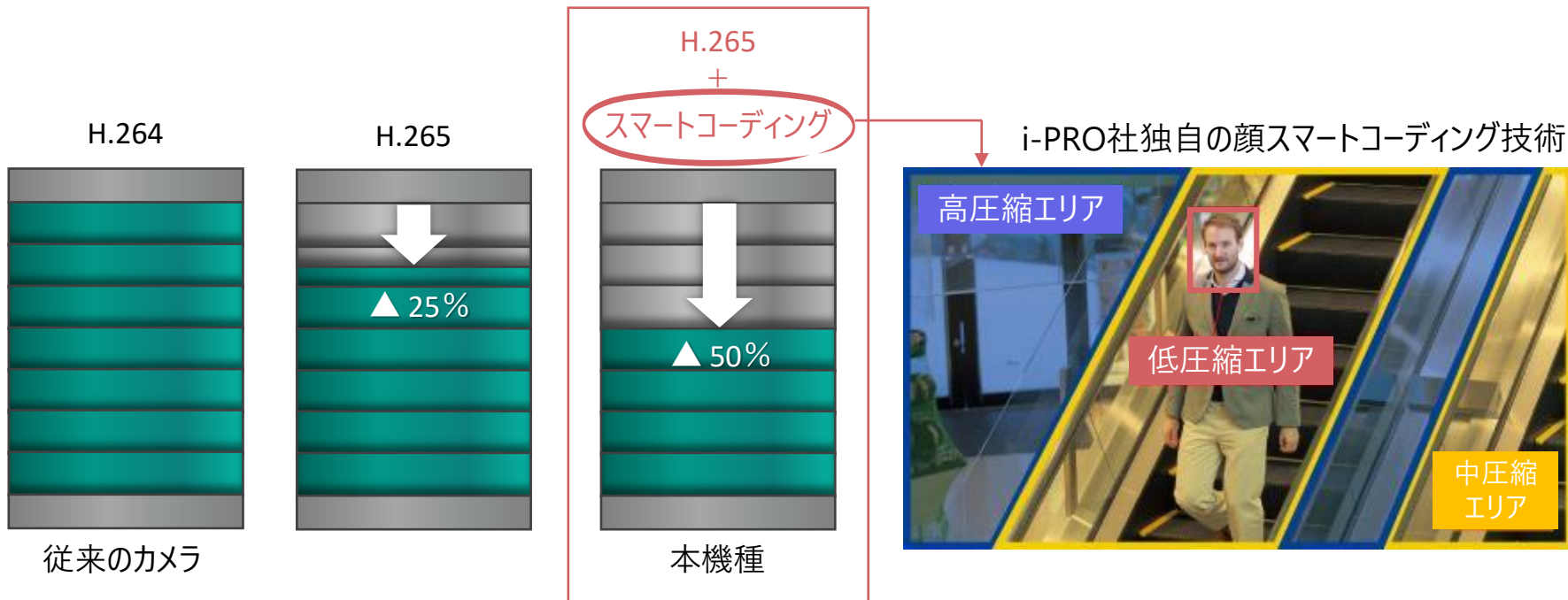


i-Frame:最大60秒に1個

※i-Frameの間隔は設定により異なります。

※あくまで被写体の動きのある/なしにより、i-Frameが変わるので、帯域削減量を定量的に録画時間算出に適用することはできません。

H.265圧縮方式とスマートコーディングによる高圧縮。データ量を最大50%削減



結露防止構造

急激な温度変化に対応できる除湿機構で耐結露性能を実現

新Sシリーズ 屋外ドーム

ヒーター + 除湿膜 + 吸湿ゲル

外気と空気を循環させることで内部と外部の湿度を一定に保ちます。
更に、湿度吸収ゲル(湿度キャパシター)を追加することで、急激な温度変化の際に生じる湿度上昇を抑え、曇りを防止します。

試験条件

40°C90%の空気をカメラ内に封入し、-10°Cまで急冷して効果確認 (カメラは非通電状態)

結露あり 吸湿ゲルなし



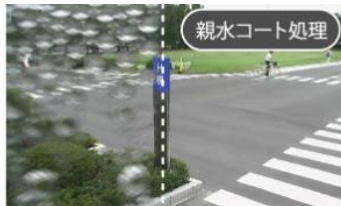
結露なし 吸湿ゲルあり



アドバンスド親水コート

特殊コーティングによる高い視認性と防汚性

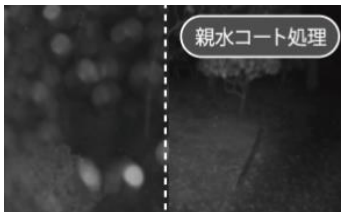
視認性向上



防汚性向上



雨天 IR-LED照射時



防水性能

IP66

屋外ボックス



屋外ドーム



設置・AI設定のかんたん化

i-PRO設定ツール (iCT) の進化によるかんたん化

旧Sシリーズ



新Sシリーズ



iCTに統合

- 映像表示プラグインソフトレスによるインストール時間短縮 ※IE以外のブラウザ使用时
- アクティベート作業の簡単化・時間短縮
- 設置レポート出力の自動化

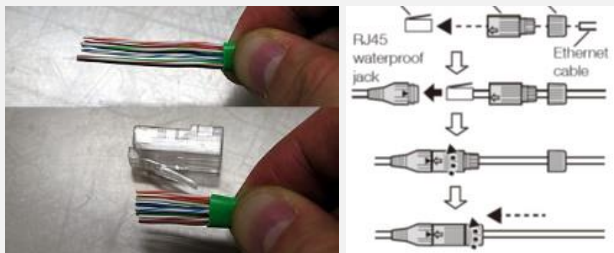
UX向上の取り組み

グロメット化

屋外モデルのLAN配線や外部接続配線をグロメット化構造に改善。接続時の設置工数削減

従来品

防水コネクタにケーブルを通してからRJ45コネクタをカシメる作業が必要
(施工可能LANケーブルφ5.0mm~6.5mm)



新Sシリーズ

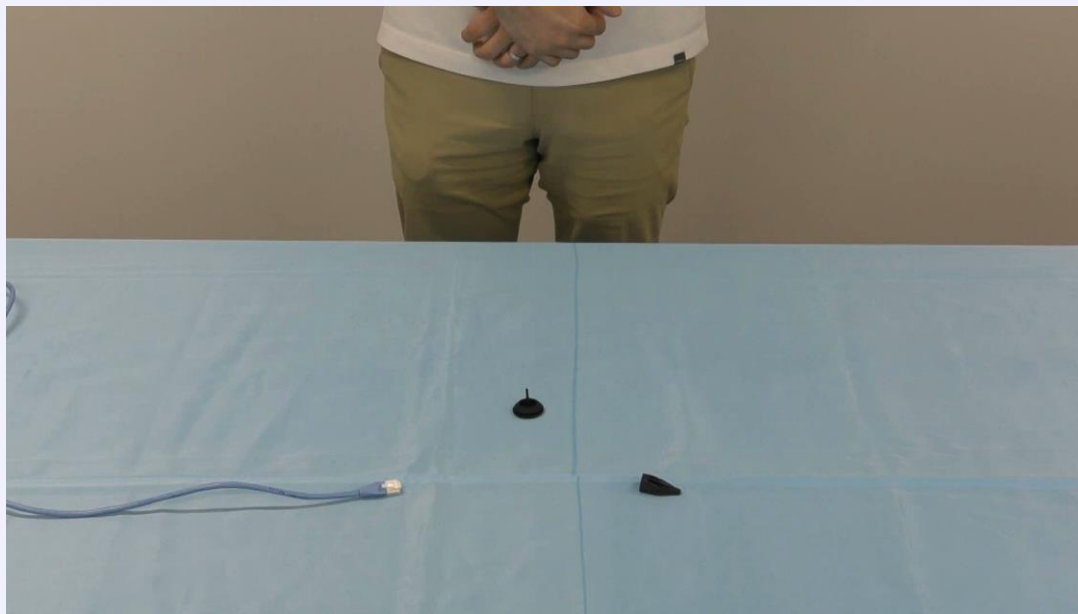
RJ45コネクタ カシメ済みケーブルをそのまま使用可
(施工可能LANケーブルφ5.0mm~8.5mm)



グロメット化

屋外モデルのLAN配線や外部接続配線をグロメット化構造に改善。接続時の設置工数削減

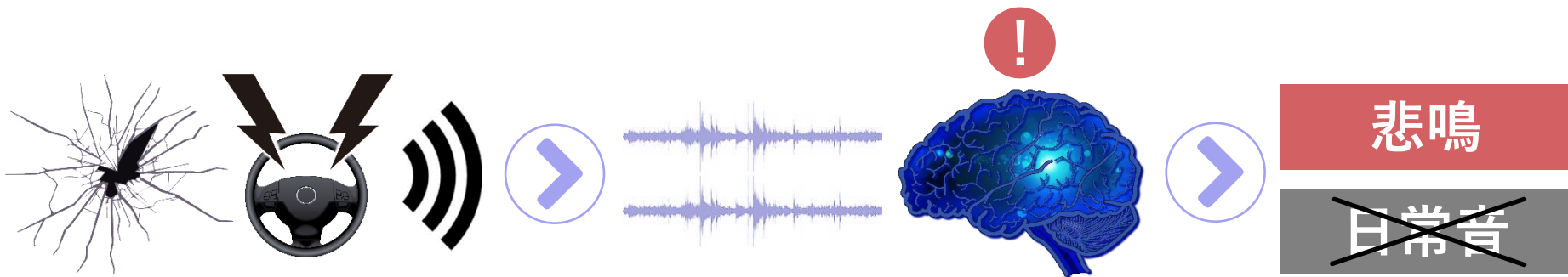
LANケーブルのグロメット対応動画



AI音識別機能※1

音検知に加え、AIによる特定音の識別に対応

他の騒音がある中、特定音を独自ネットワークのDeep learning※2で識別



音声をDeep learningで識別

識別する音：悲鳴、クラクション、ガラスの破損音、銃声

※1 AI音識別機能は、内蔵マイクの利用もしくは外部マイクが必要となります。

※2 大量のデータをもとに自動で特徴量を抽出し、学習していくAI技術

品番	WV-S1111UX	WV-S1130VRJUX	WV-S1136D	WV-S1136UX
品名	1.3MP(720P) 屋内ボックスカメラ	2MP(1080P) 屋内ボックスカメラ (レンズ付)	2MP(1080P) 屋内ボックス AIカメラ	2MP(1080P) 屋内ボックス AIカメラ (アナログ出力)
電源	PoE/DC12 V	PoE	PoE/DC12 V	PoE/DC12 V
外部I/O端子	—	○	○	○
オーディオ入力	音声入出力	マイク入力/ライン入力	マイク入力/ライン入力	マイク入力/ライン入力
アナログモニター出力	調整用	調整用	監視用	調整用
最大画像解像度(16:9)	1.3MP(1280x720)	2MP(1920x1080)	HD(1280x720)	フルHD(1920x1080)
画像圧縮方式	H.265/H.264/JPEG スマートコーディング	H.265/H.264/JPEG スマートコーディング	H.265/H.264/JPEG スマートコーディング	H.265/H.264/JPEG スマートコーディング
最低照度(カラー)	0.007 lx@F1.4	0.014 lx@F1.5	0.006 lx@F1.2	0.008 lx@F1.2
インテリジェントオート(iA)	対応	対応	対応	対応
カラー白黒切替	簡易白黒切替	IRカットフィルター切替	IRカットフィルター切替	IRカットフィルター切替
ダイナミックレンジ	最大144 dB	最大144 dB	最大144 dB	最大144 dB

品番		WV-S1111UX	WV-S1130VRJUX	WV-S1136D	WV-S1136UX
画角 (TELE~WIDE) (H:水平/V:垂直)	16:9モード	レンズ別売	H: 33~116° / V: 19~60°	レンズ別売	レンズ別売
	4:3モード	レンズ別売	H: 25~82° / V: 19~60°	レンズ別売	レンズ別売
AI音識別		○	○	○	○
AI機能拡張		最大2アプリ	最大2アプリ	最大2アプリ	最大2アプリ
SDメモリーカード		SDXC	microSDメモリーカード	microSDメモリーカード	microSDメモリーカード

品番	WV-S2111LUX	WV-S2130RJUX	WV-S2136LUX	WV-S2136LD
品名	1.3MP(720P) 屋内ドームカメラ (IR LED)	2MP(1080P) 屋内ドームカメラ (レンズ付)	2MP(1080P) 屋内ドーム AIカメラ (IR LED)	2MP(1080P) 屋内ドーム AIカメラ (IR LED, アナログ出力)
電源	PoE/DC12 V	PoE/DC12 V	PoE/DC12 V	PoE/DC12 V
外部I/O端子	○	○	○	○
オーディオ入力	マイク入力/ライン入力	マイク入力/ライン入力	マイク入力/ライン入力	マイク入力/ライン入力
アナログモニター出力	調整用	調整用	調整用	調整用
最大画像解像度(16:9)	1.3MP(1280x720)	2MP(1920x1080)	2MP(1920x1080)	2MP(1920x1080)
画像圧縮方式	H.265/H.264/JPEG スマートコーディング	H.265/H.264/JPEG スマートコーディング	H.265/H.264/JPEG スマートコーディング	H.265/H.264/JPEG スマートコーディング
最低照度(カラー)	0.008lx@F1.6	0.012 lx@F1.6	0.012 lx@F1.6	0.007 lx@F1.3
インテリジェントオート(iA)	対応	—	対応	対応
カラー白黒切替	IRカットフィルター切替	IRカットフィルター切替	IRカットフィルター切替	IRカットフィルター切替
ダイナミックレンジ	最大144 dB	最大144 dB	最大144 dB	最大144 dB

品番		WV-S2111LUX	WV-S2130RJUX	WV-S2136LUX	WV-S2136LD
画角 (TELE~WIDE) (H:水平/V:垂直)	16:9モード	レンズ別売	H:110~30°、V:59~17°	H: 36~115°、V: 20~61°	H: 36~115°、V: 20~61°
	4:3モード	レンズ別売	H: H:90~25°、V:66~19°	H: 28~82°、V: 20~61°	H: 28~82°、V: 20~61°
IR LED (最長照射距離)		○ (30m)	-	○ (50 m)	○ (50 m)
AI音識別		○	○	○	○
AI機能拡張		最大2アプリ	最大2アプリ	最大2アプリ	最大2アプリ
SDメモリーカード		SDXC	-	microSDメモリーカード	microSDメモリーカード

品番	WV-S2536LNUX	WV-S2536LTNUX
品名	2MP(1080P) 屋外ドーム AIカメラ(IR LED)	2MP(1080P) 屋外ドーム AIカメラ 長焦点モデル(IR LED)
電源	PoE/DC12V	PoE/DC12V
外部I/O端子	○	○
オーディオ入力	マイク入力/ライン入力	マイク入力/ライン入力
アナログモニター出力	調整用	調整用
最大画像解像度(16:9)	2MP(1920x1080)	2MP(1920x1080)
画像圧縮方式	H.265/H.264/JPEG スマートコーディング	H.265/H.264/JPEG スマートコーディング
最低照度(カラー)	0.009lx@F1.3	0.015lx@F1.7
インテリジェントオート(iA)	対応	対応
カラー白黒切替	IRカットフィルター切替	IRカットフィルター切替
ダイナミックレンジ	最大144 dB	最大144 dB

品番		WV-S2536LNUX	WV-S2536LTNUX
画角 (TELE~WIDE) (H:水平/V:垂直)	16:9モード	H: 36~113° / V: 20~60°	H: 36~113° / V: 20~60°
	4:3モード	H: 26~82° / V: 20~60°	H: 26~82° / V: 20~60°
IR LED (最長照射距離)		○ (50 m)	○ (50 m)
防水性 / 耐衝撃性		IP66 / 50J、IK10	IP66 / 50J、IK10
AI音識別		○	○
AI機能拡張		最大2アプリ	最大2アプリ
SDメモリーカード		microSDメモリーカード	microSDメモリーカード

品番	WV-S1510UX	WV-S1536LTNUX	WV-S1536LDN
品名	1.3MP(720P) 屋外ハウジング一体カメラ	2MP(1080P) 屋外ハウジング一体AIカメラ 長焦点モデル(IR LED)	2MP(1080P) 屋外ハウジング一体AIカメラ (IR LED, アナログ出力)
電源	PoE	PoE/DC12V	PoE/DC12V
外部I/O端子	—	○	○
オーディオ入力	—	マイク入力/ライン入力	マイク入力/ライン入力
アナログモニター出力	調整用	調整用	監視用/調整用
最大画像解像度(16:9)	1.3MP(1280x720)	2MP(1920x1080)	2MP(1920x1080)
画像圧縮方式	H.265/H.264/JPEG スマートコーディング	H.265/H.264/JPEG スマートコーディング	H.265/H.264/JPEG スマートコーディング
最低照度(カラー)	0.008lx@F1.6	0.015 lx@F1.7	0.007 lx@F1.3
インテリジェントオート(iA)	対応	対応	対応
カラー白黒切替	簡易白黒	IRカットフィルター切替	IRカットフィルター切替
ダイナミックレンジ	最大144 dB	最大144 dB	最大144 dB

品番		WV-S1510UX	WV-S1536LTNUX	WV-S1536LDN
画角 (TELE~WIDE) (H:水平/V:垂直)	16:9モード	H:112~31°、V:60~17°	H: 15~36° / V: 9~20°	H: 37~117° / V: 21~62°
	4:3モード	H:91~26°、V:67~19°	H: 11~27° / V: 9~20°	H: 27~82° / V: 21~62°
IR LED (最長照射距離)		—	○ (50 m)	○ (50 m)
防水性／耐衝撃性		IP66／50J、IK10	IP66／50J、IK10	IP66／50J、IK10
AI音識別		—	○	○
AI機能拡張		最大2アプリ	最大2アプリ	最大2アプリ
SDメモリーカード		microSDメモリーカード	microSDメモリーカード	microSDメモリーカード



i-PRO