



i-PRO Remo.

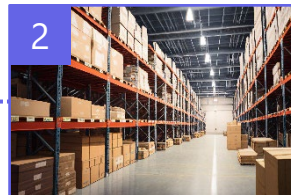
---

# 物流業界提案資料

# 物流業界における課題の例



1  
複数エリアの見回り工数削減



2  
・荷物の防犯  
・倉庫内温度/湿度の確認



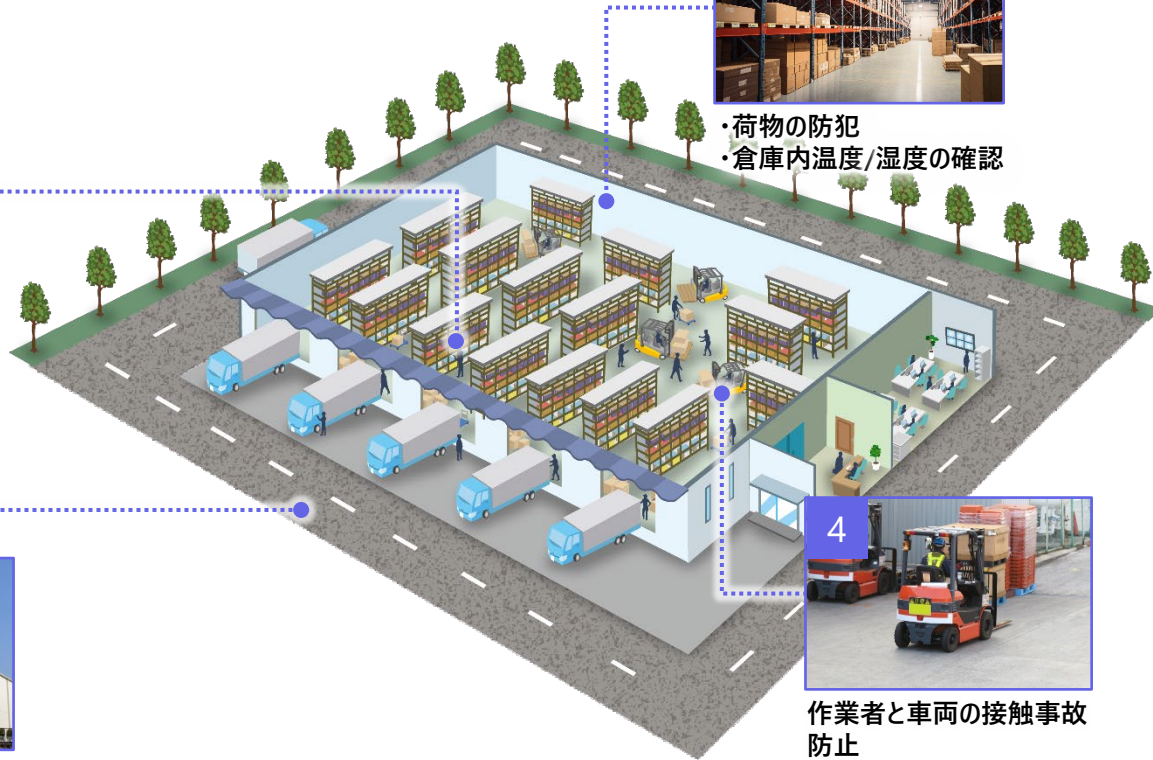
3  
人員配置の最適化



5  
倉庫外周の防犯



4  
作業者と車両の接触事故防止



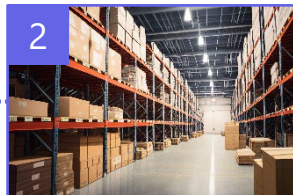
# i-PROが提案するソリューション



1 複数エリアの見回り工数削減



i-PRO Remo.による遠隔監視と統合管理



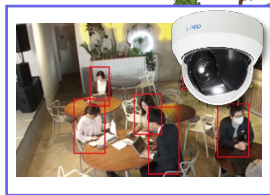
2 荷物の防犯  
倉庫内温度/湿度の確認



AI自動追尾が標準搭載PTZカメラで広範囲を自動監視/ズームで詳細まで確認



3 人員配置の最適化



AI混雑検知で人員配置を最適化



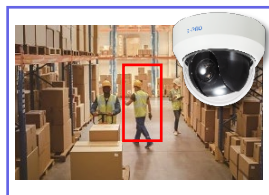
5 倉庫外周の防犯



屋外用IR LED付き低照度カメラで夜間も鮮やかな映像で監視可能



4 作業者と車両の接触事故防止



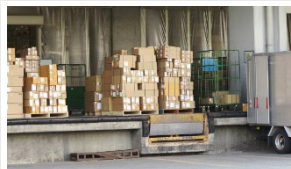
AI動体検知アプリケーションで危険エリアに侵入した際に通知



# 課題① 複数エリアの見回り工数

## ソリューション：i-PRO Remo.による遠隔監視と統合管理

現場に行かずに、複数の映像をPCやスマホで確認／一括管理でき、監視業務の工数を削減、省人化。



A倉庫 - カメラ1



A倉庫 - カメラ2



A倉庫 - カメラ3



A倉庫 - カメラ4



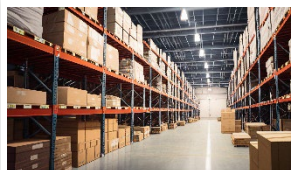
A倉庫 - カメラ5



A倉庫 - カメラ6



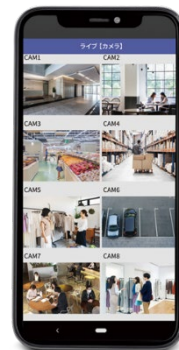
A倉庫 - カメラ7



A倉庫 - カメラ8



A倉庫 - カメラ9



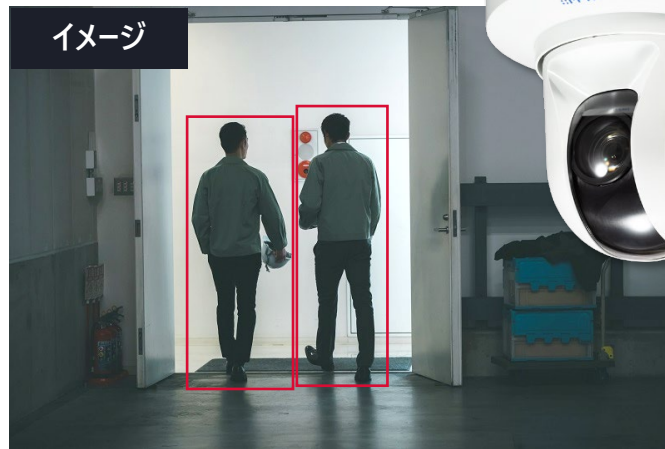
トップ画面を見やすくカスタムして効率的な管理も可能



## 課題② 広範囲における倉庫保管物の防犯

ソリューション：AI自動追尾標準搭載PTZカメラで広範囲を自動監視

広範囲のエリアで人や車両を的確に検知、自動的に検知・ズーム・追尾し、監視オペレーターを支援



より広い範囲を1台で撮影可能なため、複数台で撮影する場合と比較して、カメラ操作の手間が軽減。  
追尾した被写体がカメラの撮影可能範囲から外れると、他のカメラに通知され、追尾が中断されることなく継続されます。

## 課題② 広範囲における倉庫保管物の防犯

ソリューション：PTZカメラのズーム機能进行操作し、現場の詳細を確認

カメラの向きやズームを遠隔操作。見たい所をはっきり確認



遠隔でPTZの操作

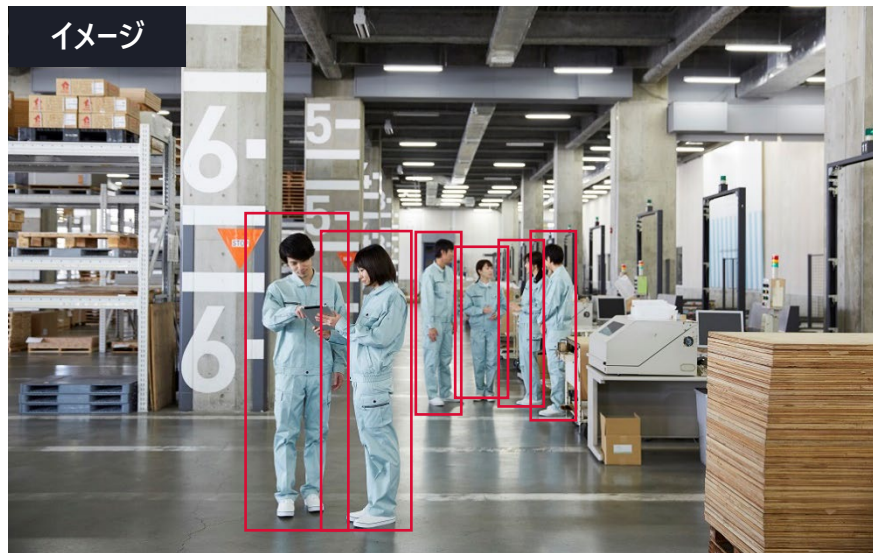
プリセット登録で、  
瞬時に見たい所を表示

直感的なカメラ操作により、  
リアルタイムで現場状況の詳細を遠隔から把握できます。

# 課題③ 適切な人員配置

## ソリューション：AI混雑検知で人員配置を最適化

対象エリアでの混雑具合を検知し、人員の適切な配置をサポート



対象エリアで設定人数が設定時間以上になると検知し、アラーム通知します。AIカメラのアプリをインストールし、アプリ設定画面で検知条件（検知エリア・人数・時間）を設定するだけですぐに使用できます。

# 課題④ 作業者と車両の接触事故

ソリューション：AI動体検知アプリケーションで危険エリアに侵入した際にアラーム通知

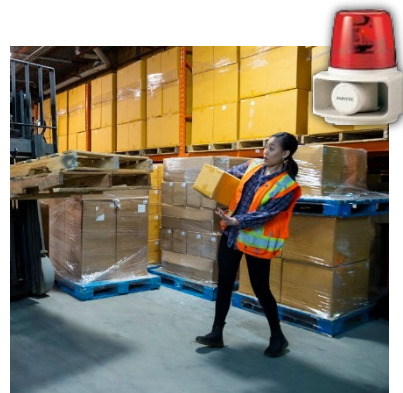
侵入者を検知する場所を白枠で指定。このエリア内に人が入るとアラームを発信し、注意喚起



フォークリフト目線は死角が多い



AIカメラによる人検知



危険エリアへの侵入検知

パトライトやブザーで注意喚起・・・気づきを与え、フォークリフトの安全運転を促します

事故・ヒヤリハットを映像で記録・・・映像は万一の事故報告、改善活動へ活用できます

「稼働中のみ」動作も可能・・・フォークリフト未稼働時は、人を検知しても動作しません

## 課題⑤ 倉庫外周の防犯（屋外・夜間）

ソリューション：屋外低照度カメラによるカラーナイトビジョン

薄暗い場所でも色まで鮮明に映すので、不審者が特定しやすく防犯率を向上



カラーナイトビジョン機能のないカメラ



i-PROカメラのカラーナイトビジョン

少ない光量でも個々の色をしっかりと再現。鮮やかにカラー撮影が可能です。

 i-PRO  
Remo.



● ● ● ● ●  
物流拠点監視と業務効率化に  
エッジ記録型クラウドカメラサービス

かんたん

きれい

日本品質

## エッジ記録型サービスでトータルコストを抑制

### エッジ記録型とは

i-PRO Remo.サービスは録画データの保存をクラウドではなく、エッジストレージのHDDに行います。

その為、高額なサービス利用料がカメラ1台月100円(※5年ライセンス時/月額に換算した場合の参考金額)に抑制され、トータルコストが大幅に削減します。



### i-PRO Remo.サービスと他社クラウド記録型サービスの比較イメージ(5年利用時)

**i-PRO  
Remo.**

エッジ記録型

機器代金

工事費

クラウド利用料

他社クラウドサーバー記録型サービス

機器代金

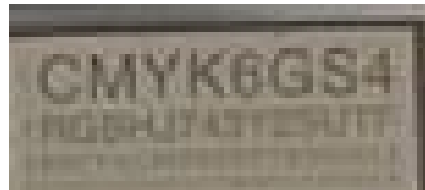
工事費

クラウド利用料

## 高画質

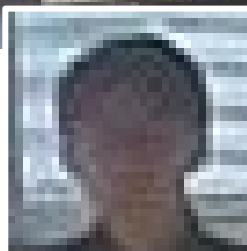
フルHD(200万画素)～最大5MP(メガピクセル／約500万画素)まで対応。

フルHD(200万画素)はHD(100万画素)の約2倍。より鮮明な画像で人物や事象の識別性が大幅に向上



## フルHD × AI 高画質

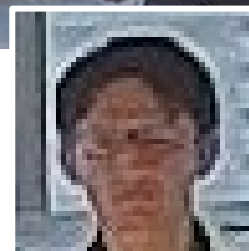
AIカメラは、通常の監視カメラよりも、クリアで高い人物の識別性を実現



人物識別  
困難



「人物を検知」し、  
露光や逆光補正を最適化



人物識別  
可能

## 見たい映像のかんたん検索性

イベント発生時には、スピーディーに現場状況を確認できる

### i-PRO Remo. の検索画面

The screenshot shows the i-PRO Remo. search interface. On the left is a sidebar with navigation options: カメラ一覧, お気に入り, 再生, and イベント検索. The main area displays a live camera feed of a warehouse. Below the feed is a timeline with a red square indicating an event at 10:45:48 on April 25th. A calendar on the right shows the date 25th circled. A download button is visible at the bottom of the timeline.

カレンダーとタイムラインで  
日時指定し検索

検索したイベント

ダウンロードボタンで前後5分間の映像をダウンロード

映像のダウンロード時間

10分間の映像・・・35秒

1時間の映像・・・2分20秒 ※環境による

### イベント履歴はサムネイル表示



何があったか一目でわかる

### イベント履歴はサムネイル表示



リアルタイムで自動通知され、迅速な  
対応をサポート

## かんたん映像確認

4つのカメラを一度に再生可能。コマ送りや最大5段階の高速再生と併せて迅速な確認ができます。さらに不審者の追尾確認もアシストします。



4画同時再生

高速再生・コマ送り

約100種類のカメラから、運用・空間にフィットする選択が可能

## 屋内カメラ

## 屋外カメラ

固定  
レンズ



i-PRO mini/mini L



ドームタイプ



ボックスタイプ



ドームタイプ



ハウジング一体タイプ

可動式・  
全方位



パン・チルトタイプ



パン・チルト・21倍ズーム



全方位タイプ



パン・チルトタイプ



パン・チルト・40倍ズーム

SaaS型商品のため、運用中もバージョンアップ。常に最新のサービスを使用できる



多拠点の統合管理ができ、地域・地区ごとの管理・設定が簡単

バージョンアップ済み

バージョンアップ：ツリー構造による地域・地区ごとの管理、権限設定の利便性と管理性を向上

全国のカメラ最大1000台を本部で集中監視。映像/設定/カメラ制御を中央管理しやすくUIを改善



監視専任者の業務工数が削減、人員抑制

2023年11月から

バージョンアップ：集中監視専用のPC Viewerの提供

1モニターで最大64台のカメラのリアルタイム監視、映像切り換え速度の向上など監視工数を削減



カメラ映像を収益性改善に活用しやすく

2023年11月から

バージョンアップ：AIサービスの拡充。AIダッシュボードの提供

PCやスマホにAI解析結果を表示。マーケティング活用をサポート



**ii-PRO**

The Power of Truth