

Configurer les paramètres de la caméra vidéo

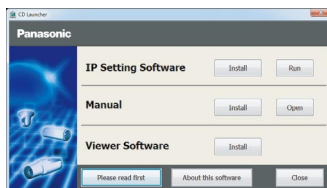
Avant de procéder à l'installation de la caméra vidéo, lire cette notice.

Configuration de la caméra vidéo de telle sorte qu'elle puisse être accédée à partir d'un ordinateur personnel

Ce qui suit sont les descriptions dans le cas de figure où la caméra vidéo avec des paramètres par défaut est configurée. Si vous utilisez un logiciel pare-feu sur votre ordinateur personnel, le programme d'installation risque de ne pas pouvoir trouver tous les caméras vidéo sur votre réseau. Configurer les paramètres de la caméra vidéo après avoir temporairement invalidé le logiciel de pare-feu.

1 Introduire le CD-ROM fourni dans le lecteur CD-ROM de votre ordinateur personnel.

- L'accord de licence sera affiché. Lire l'Accord et sélectionner "I accept the term in the license agreement" puis cliquer sur [OK].
- La fenêtre de lancement sera affichée. Si la fenêtre du programme de lancement n'est pas affichée, double-cliquer sur le fichier "CDLauncher.exe" qui se trouve sur le disque CD-ROM.



Remarque

- Se référer à "Utilisation du CD-ROM" qui se trouve dans le manuel d'utilisation qui lui-même se trouve sur le CD-ROM pour obtenir de plus amples informations sur le programme de démarrage de CD.

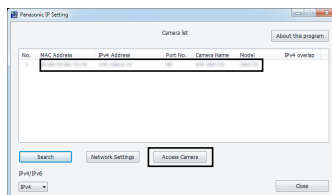
2 Cliquer sur le bouton [Run] placé près de [IP Setting Software].

- La page "Panasonic IP Setting Software" sera affiché.

3 Sélectionner la caméra que l'on souhaite configurer et cliquer sur [Access Camera].

Remarque

- Lorsque des caméras vidéo sont affichées dans l'écran [IP Setting Software], cliquer sur la caméra vidéo ayant la même adresse MAC que l'adresse MAC imprimée sur la caméra vidéo que l'on souhaite configurer.



4 Il est nécessaire d'installer le logiciel de visionneuse "Network Camera View 4S" pour afficher les images. Suivre les instructions de l'assistant pour démarrer l'installation.

- La page "En direct" sera affichée.
- Paramétrez [Heure et date] dans la page "Config." - "Base" avant d'utiliser la caméra.



Remarque

- Quand aucune image n'est affichée à la page "En direct", se reporter à "Dépannage" du manuel d'utilisation qui se trouve sur le disque compact CD-ROM fourni.
- Il est possible de rehausser la sécurité de réseau en chiffrant l'accès aux caméras vidéo en utilisant la fonction HTTPS. Se référer à "Accès à la caméra vidéo en utilisant le protocole HTTPS" du manuel d'utilisation qui se trouve sur le CD-ROM fourni.
- Cliquer sur le bouton [Config.] à la page "En direct", la fenêtre d'authentification d'utilisateur sera affichée. Saisir le nom d'utilisateur et le mot de passe par défaut comme suit et procéder à l'accès du système.
Nom d'utilisateur: admin
Mot de passe: 12345
- "Network Camera Recorder with Viewer Software Lite" qui prend en charge le contrôle d'image d'observation directe et des images d'enregistrement provenant de plusieurs caméras vidéo est disponible. Se référer à notre site Web (<http://panasonic.net/pss/security/support/info.html>) pour obtenir de plus amples informations.

Conditions système à remplir par l'ordinateur personnel

Unité Centrale:	Intel® Core™ 2 Duo 2,4 GHz ou plus rapide recommandé
Mémoire:	512 Mo ou supérieure (Un minimum de 1 Go de mémoire est nécessaire lorsque Microsoft® Windows® 7 ou Microsoft® Windows Vista® est utilisé.)
Interface réseau:	Port 10BASE-T/100BASE-TX 1
Moniteur vidéo:	Taille de l'image d'importation: 1024 x 768 pixels ou davantage Couleur: 24 bits True color ou meilleur
Système d'exploitation:	Microsoft® Windows® 7 Microsoft® Windows Vista® Microsoft® Windows® XP SP3
Navigateur Internet:	Windows® Internet Explorer® 9.0 (32 bits) Windows® Internet Explorer® 8.0 (32 bits) Windows® Internet Explorer® 7.0 (32 bits) Microsoft® Internet Explorer® 6.0 SP3
Autres:	Lecteur CD-ROM (Il est nécessaire de lire le manuel d'utilisation et d'utiliser le logiciel qui se trouve sur le CD-ROM fourni.) DirectX® 9.0c ou ultérieur Adobe® Reader® (Il est nécessaire d'ouvrir le fichier PDF qui se trouve sur le CD-ROM fourni.)

⚠ IMPORTANT

- Quand un ordinateur personnel non conforme aux conditions susmentionnées est utilisé, l'affichage des images risque d'être plus lent ou le navigateur Internet risque aussi de ne pas pouvoir être utilisé.
- Microsoft Windows 7 Starter, Microsoft Windows Vista Starter et Microsoft Windows XP Édition x64 professionnelle ne sont pas prises en charge.
- En utilisant IPv6 pour la communication, utiliser Microsoft Windows 7 ou Microsoft Windows Vista.

Remarque

- Pour de plus amples informations au sujet des conditions et des précautions de système d'ordinateur personnel lors de l'utilisation de Microsoft Windows 7, Microsoft Windows Vista ou Internet Explorer de Windows, cliquer sur "Manual" – "Open" à partir du disque CD-ROM fourni et se référer aux "Notes on Windows®/Internet Explorer® versions".
- Si l'on utilise Microsoft Windows XP, une distorsion en drapeau de l'image sur l'écran* peut se produire lorsque la scène observée change radicalement (par exemple, pendant l'observation de sujets se déplaçant rapidement) en raison des restrictions GDI (architecture gouvernementale de la sécurité de l'information numérique) du système d'exploitation.
* Un phénomène au cours duquel les parties de l'écran sont affichés hors de l'alignement.
- Pour toute information sur la vérification de fonctionnement des logiciels d'exploitation et des programmes de navigateur Internet pris en charge, se référer à notre site Web <http://panasonic.net/pss/security/support/info.html>.

Marques commerciales et marques commerciales déposées

- Adobe, Acrobat Reader et Reader sont soit des marques commerciales déposées soit des marques commerciales de la firme Adobe Systems Incorporated aux États-Unis d'Amérique et/ou dans d'autres pays.
- Microsoft, Windows, Windows Vista, Internet Explorer, ActiveX et DirectX sont ou des marques commerciales déposées ou des marques commerciales de la firme Microsoft Corporation aux États-Unis d'Amérique et/ou dans d'autres pays.
- Copie(s) d'écran de produit de Microsoft réimprimée(s) avec la permission de Microsoft Corporation.
- Intel et Intel Core sont des marques commerciales ou des marques commerciales déposées de la firme Intel Corporation aux États-Unis d'Amérique et dans d'autres pays.
- Toutes autres marques commerciales identifiées ci-dessus sont la propriété de leurs propriétaires respectifs.