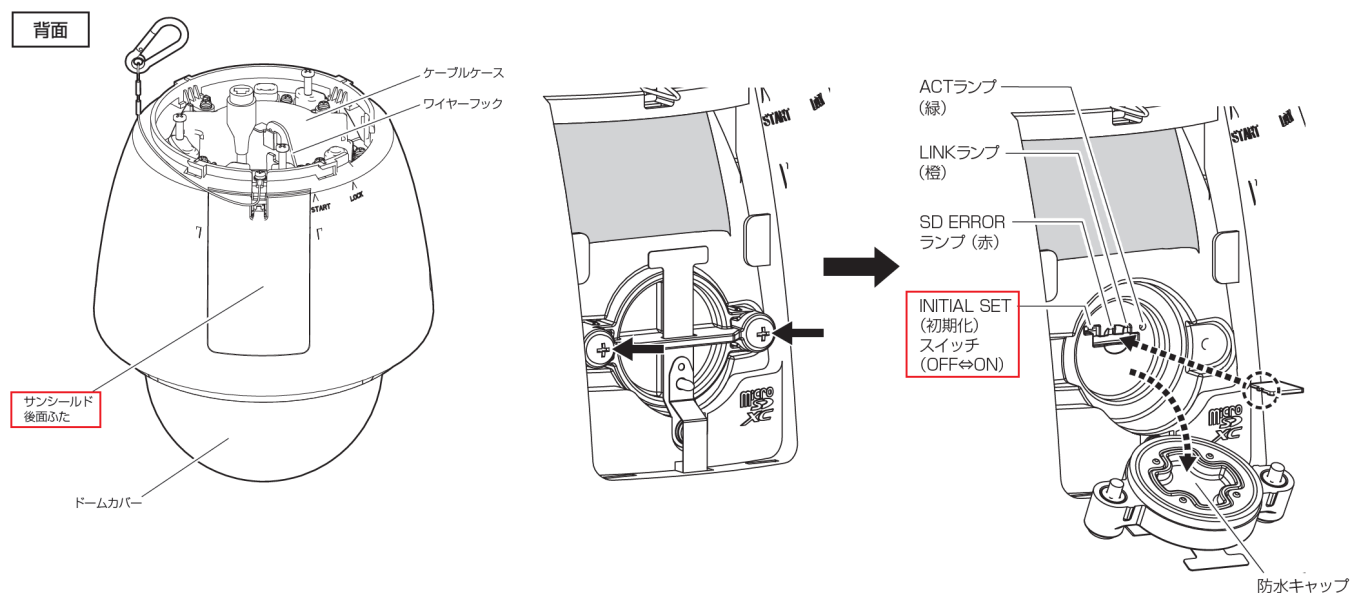


# WV-S65340-Z2N / WV-S65340-Z2N1 WV-S65340-Z4N / WV-S65340-Z4N1

## ■ 前準備

- ① 本体後面のサンシールド後面ふたを上部の爪部分を押しながら、手前に引くようにして取り外します。
- ② 防水キャップのロックねじを外します。
- ③ 防水キャップを手前の方に引き抜くように取り外します。



## ■ INITIAL SETボタン(初期化ボタン)の位置

上記の図を参照してください。

## ■ 初期化実施手順

本機を初期化する場合は、以下の手順で実施してください。

### 重要

- 本機を初期化すると、ネットワーク設定データを含む設定が初期化されます。ただし、プリセットポジションの内容、HTTPS で使用する CRT 鍵 (SSL 暗号化キー) は初期化されません。

- (1) 本体後面のサンシールド後面ふたを取り外し、防水キャップを開けます。
- (2) 初期化スイッチを ON (右側に動かす) にします。  
初期設定では、OFF に設定されています。
- (3) 初期化スイッチを右側に動かしたあと、本機の電源を入れてください。本機の電源を入れ、約 15 秒後に初期化スイッチを OFF (左側に動かす) にします。約 2 分後に本機が起動してネットワーク設定データを含む設定データが初期化されます。初期化されない場合は、もう一度やり直してください。
- (4) 本機の電源を切ります。

### 重要

- 初期化スイッチが ON のままの場合、通常運用モードに移行しません。初期化スイッチは必ず OFF に戻してください。

- (5) 防水キャップとサンシールド後面ふたを元の状態に戻します。
- (6) 本機の電源を入れます。

### 重要

- 本機を初期化すると、ネットワーク設定データを含む設定が初期化されます。必要に応じて事前に設定データをメモなどに書き写しておくことをお勧めします。
- 初期化中は電源を切らないでください。正しく初期化されない場合や故障の原因になる場合があります。