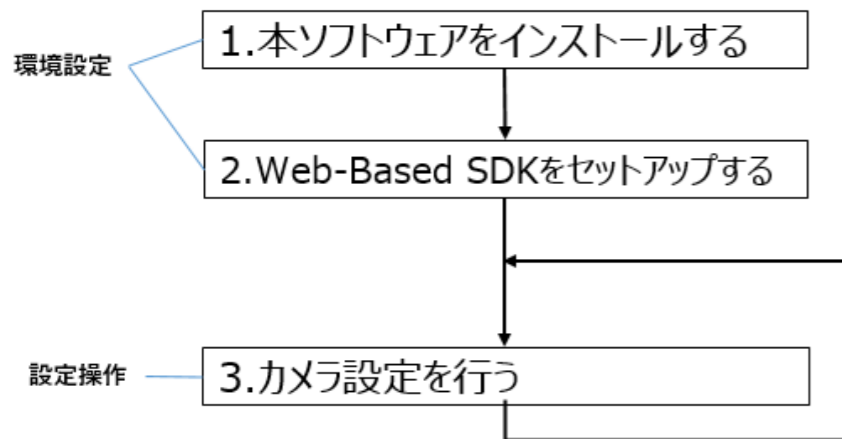


# i-PRO 設定プラグイン for Genetec

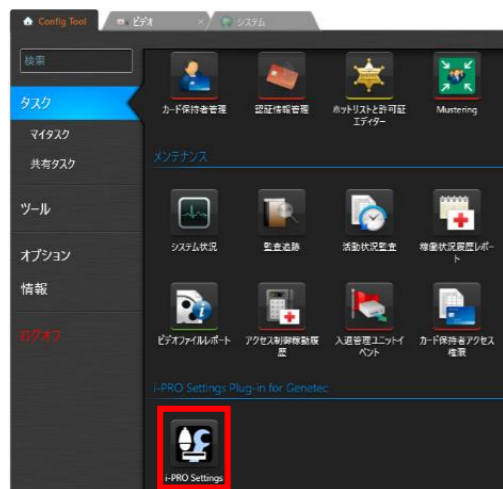
## 操作の流れ



## 1.本ソフトウェアをインストールする ※1

1.1 "iCTPluginSetup" zipパッケージを展開(解凍)します。

1.2 展開(解凍)したフォルダ内にある "iCTPluginSetup.exe" をダブルクリックすることで、"Config Tool" 画面上に "i-PRO Settings" のアイコンが表示されます

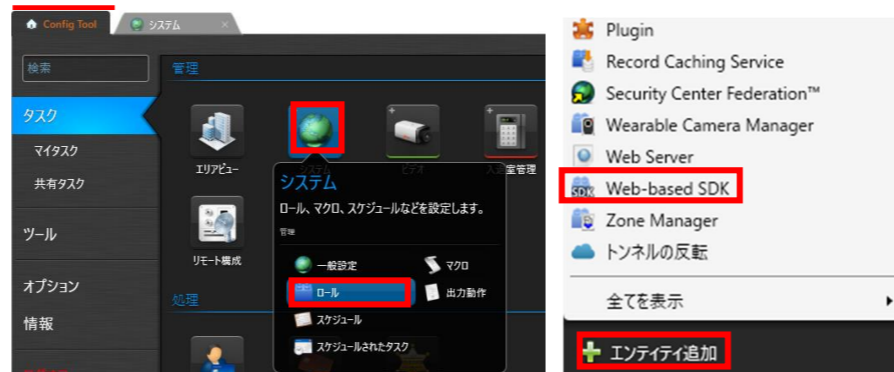


※1 アンインストールの際は、事前に、"Config Tool"、"Security Desk"を閉じてから実行してください。

## 2.Web-based SDKをセットアップする

### 2.1 Web-based SDK を有効化する

[Config Tool] - [システム] - [ロール] をクリックし、画面左下の[エンティティ追加] ボタンから[Web-based SDK]を選択してください



### 2.2 表示されるポート番号を確認する

[Web-based SDK] 画面の[プロパティ]をクリックし、ポート番号を確認してください。ポート番号の初期値は、4590です。(このポート番号は手順 3.1 で使用されます)



## 3.カメラ設定を行う

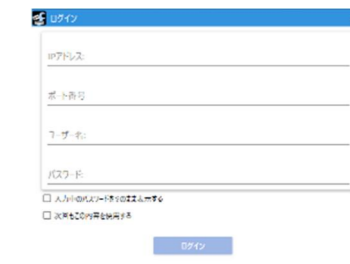
### 3.1本ソフトウェアを起動し、Security Centerにログインする

"Config Tool" パネル上にある "i-PRO Settings" アイコンをクリックし



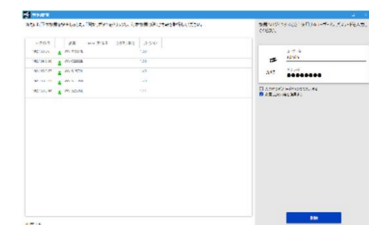
Security Centerのログイン情報を入力してください

- ・サーバーアドレス
- ・ポート番号 (手順2.2で確認したもの)
- ・認証情報 (ユーザー名・パスワード)



### 3.2 カメラ一覧を取得する

カメラと接続するために、カメラのユーザー名・パスワードを入力します



### 3.3 カメラ/機能拡張ソフトウェア※2の設定を行う

設定対象カメラのサムネイル下部にある "歯車アイコン" をクリックすることで、対象カメラの詳細設定画面を起動できます

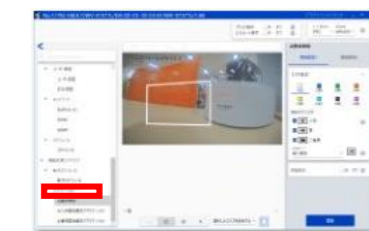


"歯車アイコン"

設定対象のカメラは(次ページ※3)を参照してください。本ソフトウェアは最大1024台のカメラをサポートします。



表示された詳細設定画面において設定を行ってください



※2 事前に機能拡張ソフトウェアのインストールが必要です。"i-PRO設定ツール" を使用することで複数台のカメラに対して同時にインストールすることができます。

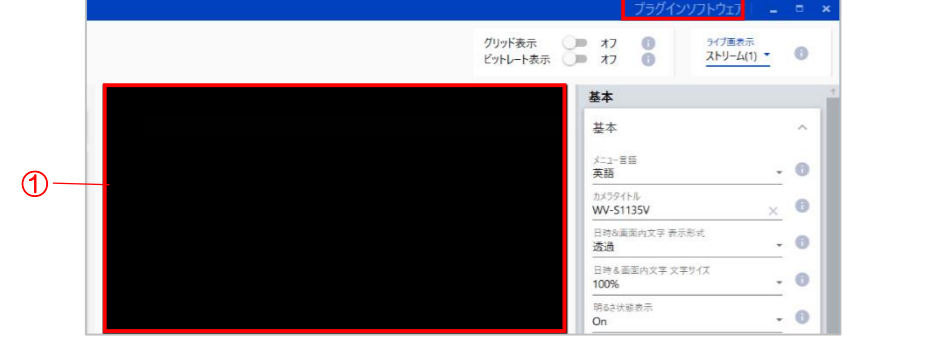
### (※3)設定対象カメラ

- WV-S1115V, WV-S1116, WV-S1116D, WV-S1515L, WV-S1516LN, WV-S1516LDN, WV-S2115, WV-S2116L, WV-S2116LD, WV-S1135V, WV-S1136J, WV-S1536LNJ, WV-S1536LTNJ, WV-S2135, WV-S2136LJ, WV-S2536LNJ, WV-S2536LTNJ  
- WV-X1534LNJ, WV-X1571LNJ, WV-X2232LJ, WV-X2533LNJ, WV-X2571LNJ, WV-S1136DUX, WV-S1536LDUX, WV-S2136LDUX  
- WV-S8543LUX, WV-S8544LUX, WV-S8573LUX, WV-S8574LUX, WV-X86531-Z2, WV-S85702-F3L, WV-S85402-V2L,  
- WV-S65302-Z2, WV-S65301-Z1, WV-S65300-ZY, WV-S61301-Z1, WV-S61300-ZY, WV-S65501-Z1, WV-S61501-Z1  
- WV-B65301-Z1, WV-B65300-ZY, WV-B65302-Z2, WV-B61301-Z2, WV-B61301-Z1,WV-B61300-ZY, WV-B65301-Z1Z,  
WV-B51300-F3, WV-B51300-F3W, WV-B54300-F3, WV-B54300-F3W, WV-U11300-V2, WV-U21300-V2L  
- WV-U1113AJ, WV-U1114AJ, WV-U1133AJ, WV-U1134AJ, WV-U1533AJ, WV-U2114AJ, WV-U2134AJ, WV-U85402-V2L  
- WV-U1130A(UX), WV-U1132A(UX), WV-U1142A(UX), WV-U1532LA(UX), WV-U1542LA(UX), WV-U2130LA(UX), WV-U2132LA(UX),  
WV-U2140LA(UX), WV-U2142LA(UX), WV-U2530LA(UX), WV-U2532LA(UX), WV-U2540LA(UX), WV-U2542LA(UX)  
- WV-S7130(UX), WV-S7130WUX, WV-B71300-F3, WV-B71300-F31, WV-B71300-F3W, WV-B71300-F3W1  
- WV-S4156J, WV-S4176J, WV-S4556LJ, WV-S4576LJ  
- WV-S66300-Z4L, WV-S66700-Z3L, WV-X66300-Z4L, WV-X66700-Z3L, WV-S32302-F2L, WV-S35302-F2L, WV-X35302-F2L  
- WV-S32402-F2L, WV-S35402-F2L, WV-X35402-F2L, WV-U31301-F2L, WV-U31401-F2L, WV-U35301-F2L,  
WV-U35401-F2L, WV-X15700-V2L, WV-X22700-V2L, WV-X25700-V2L, WV-X15300-V3L, WV-X22300-V3L,  
WV-X25300-V3L, WV-X15500-V3L, WV-X22500-V3L, WV-X25500-V3L

【おしらせ】カメラのファームウエアは最新版をご使用ください。

### ストリーム映像が表示されない(黒画面)場合

個別設定画面、および、機能拡張ソフトウェア設定画面において、ストリーム映像が表示されない(下図①のような黒画面状態のまま)場合、以下2点を確認してください。



#### 1. プラグインソフトウェアインストール状況の確認

コントロールパネル「プログラムと機能」上に「Network Camera View 4S」(プラグインソフトウェア)が表示されていることを確認してください。表示されていない場合、個別設定画面の右上(②)にある「プラグインソフトウェア」をクリックして、プラグインソフトウェアをインストールしてください。

#### 2. Windows Defender ファイアウォール設定の確認

ファイアウォール機能により映像表示が制限されている可能性がありますので、下記手順に従い確認してください。

- ・コントロールパネルから「Windows Defender ファイアウォール」を開きます
- ・「Windows Defender ファイアウォールを介したアプリまたは機能を許可」を選択します
- ・「許可されたアプリおよび機能のリスト」にある「iProAdvancedSettings.exe」の「パブリック」にチェックを入れてください。

### 概要

i-PRO 設定プラグイン for Genetec (以下、本ソフトウェア)は、ネットワークカメラ(以下、カメラ)、の各種設定をパーソナルコンピュータ(以下、PC)からネットワークを経由して行うためのソフトウェアです。**本ソフトウェアはシステム設計やネットワーク管理をされているお客様がご利用されることを前提としています。**

なお、本書では Microsoft® Windows® 10 Pro における画面を例に説明しています。ほかの OS をご使用の場合や OS の設定によっては、画面表示が異なる場合があります。また、本書に記載の画面については、説明に支障のない範囲で以前のバージョンの表示画面を記載している場合があります。

### システム構成

本ソフトウェアは以下のシステム環境を持つ PC で使用できます。

OS※1	Microsoft® Windows® 11 Pro 日本語版 ※2.※3 Microsoft® Windows® 10 Pro 64 ビット日本語版 ※2.※3 Microsoft® Windows® 10 Pro 32 ビット日本語版 ※3
CPU	Intel® Core™ i5 2.5 GHz 以上推奨
メモリー	8 GB 以上
ハードディスク容量	本ソフトウェアのインストール用として 150MB の容量が必要です。※4 本ソフトウェアを使用するためには、Microsoft® .NET Framework 4.8 と、Microsoft® Visual Studio 2005 Visual C++ 再頒布可能パッケージ、Microsoft® Visual Studio 2013 Visual C++ 再頒布可能パッケージ、および、Microsoft® Visual Studio 2015-2022 Visual C++ 再頒布可能パッケージが必要です。 これらがインストールされていない場合は、インストール時に 5GB の容量が必要です。
ディスプレイ	1.280 x 800 以上の解像度を推奨 True Color (24 ビット) 以上の色数
インターフェース	100 Mbps 以上に対応したネットワークインターフェースカードが内蔵されていること。※5
Genetec Security Center	Security Center 5.10 以降

※1：本ソフトウェアは、Microsoft® Windows®10 のデフォルトのスタイル、および表示スケール 100% でデザインされています。スタイルまたは表示スケールを変更すると画面や映像が正しく表示されないことがあります。正しく表示されない場合には、表示スケール設定を 100% に変更してください。

※2：WOW64 (32 ビット互換モード) で動作します。

※3：デスクトップモード のみ対応します。

※4：本ソフトウェアのインストールとは別に、機器からダウンロードするデータの保存先等に使用するためのハードディスク容量を用意する必要があります。

※5：PC のネットワーク設定は、お客様のネットワーク環境にあわせて設定していただく必要があります。

### 重要

- ・本ソフトウェアのインストールおよび起動は、「コンピューターの管理者」権限のあるユーザーが行ってください。管理者以外のユーザーがインストールまたはインストールした管理者以外のユーザーが起動した場合の動作は保証いたしません。
- ・本ソフトウェアのインストールに際しては、zip ファイルを完全に展開した状態で「ICTPluginSetup.exe」を実行してください。zip ファイルを展開せずに、Windows の標準機能でファイルが見えているだけの状態からのインストールはできません。
- ・複数のアプリケーションと同時に本ソフトウェアを動作させた場合、CPU やメモリーなどの資源不足により、動作が不安定になる場合があります。負荷の高いアプリケーションと同時に使用しないでください。
- ・機器の自動検出機能を持つ他のツール (IP 簡単設定ツール[EasyIpSetup.exe]、WV-ASM300 シリーズなど) を同時に使用すると、本ソフトウェアの機器検出機能は利用できなくなります。機器検出時は他のツールは起動しないでください。
- ・使用する PC のユーザーアカウントに 2 バイト文字 (全角文字) が含まれていると、インストールに失敗します。ユーザーアカウントには半角英数字を使用してください。

### 商標および登録商標について

- ・ Adobe および Reader は、Adobe Systems Incorporated (アドビシステムズ社) の米国およびその他の国における登録商標または商標です。
- ・ Microsoft、Windows、Internet Explorer、ActiveX および DirectX は、米国 Microsoft Corporation の米国、日本およびその他の国における登録商標または商標です。
- ・ Intel、Core i5 は、米国およびその他の国における Intel Corporation またはその子会社の登録商標または商標です。
- ・ その他、本文中の社名や商品名は、各社の登録商標または商標です。

### 著作権について

- ・本書で説明するソフトウェアは、使用許諾契約書に基づいて提供され、その内容に同意する場合のみ使用することができます。GPL/LGPL その他に基づきライセンスされるオープンソースソフトウェアを除き、本製品に含まれるソフトウェアの譲渡、コピー、逆アセンブル、逆コンパイル、リバースエンジニアリング、並びに輸出法令に違反した輸出行為は禁じられています。

### 免責について

弊社はいかなる場合も以下に関して一切の責任を負わないものとします。

- ① 本商品に関連して直接または間接に発生した、偶発的、特殊、または結果的損害・被害
- ② お客様の誤使用や不注意による損害または本商品の破損など
- ③ お客様による本商品の逆コンパイル、逆アセンブルが行われた場合、それに起因するかどうかにかかわらず、発生した一切の故障または不具合
- ④ 機器からダウンロードした設定データなどのパソコンにおける消失、あるいは漏洩などによるいかなる損害、クレームなど

### オープンソースソフトウェアについて

本ソフトウェアでは、以下のオープンソースソフトウェアを使用しています。

ソフトウェア名称	著作権	ライセンス名称
System.Data.SQLite	System.Data.SQLite	MS-PL
DotNetZip	DotNetZip	MS-PL
MahApps.Metro	Mahapps	MIT License (MIT)
ControlzEx	Jan Karger, Bastian Schmidt	MIT License (MIT)
MaterialDesignThemes	James Willock, Mulholland Software and Contributors	MIT License (MIT)
MaterialDesignThemes.MahApps	James Willock, Mulholland Software and Contributors	MIT License (MIT)
MaterialDesignColors	James Willock, Mulholland Software and Contributors	MIT License (MIT)
Dragablz	James Willock, Mulholland Software and Contributors	MIT License (MIT)
MaterialDesignExtensions	Philipp Spiegel	MIT License (MIT)
SharpZipLib	SharpZipLib Contributors	MIT License (MIT)
Microsoft.DwayneNeed	Microsoft Corporation	MIT License (MIT)
Newtonsoft.Json	James Newton-King	MIT License (MIT)
WpfAnimatedGif	Thomas Levesque	Apache License 2.0
OpenCV	OpenCV Foundation ほか (License Agreement 本文に記載)	BSD-3-Clause
Styler	Antony Male	MIT License (MIT)
EntityFramework	Microsoft, aspnet, EntityFramework	Apache License 2.0
log4net	Stefan Bodewig, Dominik Pseinner and Contributors	Apache License 2.0

対応するライセンス条件の全文を以下に記載します。

#### Microsoft Public License (MS-PL)

This license governs use of the accompanying software. If you use the software, you accept this license. If you do not accept the license, do not use the software.

##### 1. Definitions

The terms "reproduce," "reproduction," "derivative works," and "distribution" have the same meaning here as under U.S. copyright law.

A "contribution" is the original software, or any additions or changes to the software.

A "contributor" is any person that distributes its contribution under this license.

"Licensed patents" are a contributor's patent claims that read directly on its contribution.

##### 2. Grant of Rights

(A) Copyright Grant- Subject to the terms of this license, including the license conditions and limitations in section 3, each contributor grants you a non-exclusive, worldwide, royalty-free copyright license to reproduce its contribution, prepare derivative works of its contribution, and distribute its contribution or any derivative works that you create.

(B) Patent Grant- Subject to the terms of this license, including the license conditions and limitations in section 3, each contributor grants you a non-exclusive, worldwide, royalty-free license under its licensed patents to make, have made, use, sell, offer for sale, import, and/or otherwise dispose of its contribution in the software or derivative works of the contribution in the software.

##### 3. Conditions and Limitations

(A) No Trademark License- This license does not grant you rights to use any contributors' name, logo, or trademarks.

(B) If you bring a patent claim against any contributor over patents that you claim are infringed by the software, your patent license from such contributor to the software ends automatically.

(C) If you distribute any portion of the software, you must retain all copyright, patent, trademark, and attribution notices that are present in the software.

(D) If you distribute any portion of the software in source code form, you may do so only under this license by including a complete copy of this license with your distribution. If you distribute any portion of the software in compiled or object code form, you may only do so under a license that complies with this license.

(E) The software is licensed "as-is." You bear the risk of using it. The contributors give no express warranties, guarantees or conditions. You may have additional consumer rights under your local laws which this license cannot change. To the extent permitted under your local laws, the contributors exclude the implied warranties of merchantability, fitness for a particular purpose and non-infringement.

#### MIT License (MIT)

Unless indicated otherwise on a per-file basis all source and documentation herein is licensed under the MIT license. Some included code is licensed under MS-PL which is compatible with the terms of MIT.

Permission is hereby granted, free of charge, to any person obtaining a copy of this software and associated documentation files (the "Software"), to deal in the Software without restriction, including without limitation the rights to use, copy, modify, merge, publish, distribute, sublicense, and/or sell copies of the Software, and to permit persons to whom the Software is furnished to do so, subject to the following conditions:

The above copyright notice and this permission notice shall be included in all copies or substantial portions of the Software.

THE SOFTWARE IS PROVIDED "AS IS", WITHOUT WARRANTY OF ANY KIND, EXPRESS OR IMPLIED, INCLUDING BUT LIMITED TO THE WARRANTIES OF MERCHANTABILITY, FITNESS FOR A PARTICULAR PURPOSE AND NONINFRINGEMENT. IN NO EVENT SHALL THE AUTHORS OR COPYRIGHT HOLDERS BE LIABLE FOR ANY CLAIM, DAMAGES OR OTHER LIABILITY, WHETHER IN AN ACTION OF CONTRACT, TORT OR OTHERWISE, ARISING FROM, OUT OF OR IN CONNECTION WITH THE SOFTWARE OR THE USE OR OTHER DEALINGS IN THE SOFTWARE.

