

Esistono due tipi di WJ-PC200/WJ-PC200E. Uno è con il cavo incompatibile con PoE e l'altro è con l'interruttore on/off di PoE. Di seguito vengono descritte le differenze.

### WJ-PC200/WJ-PC200E (con cavo incompatibile con PoE incluso)

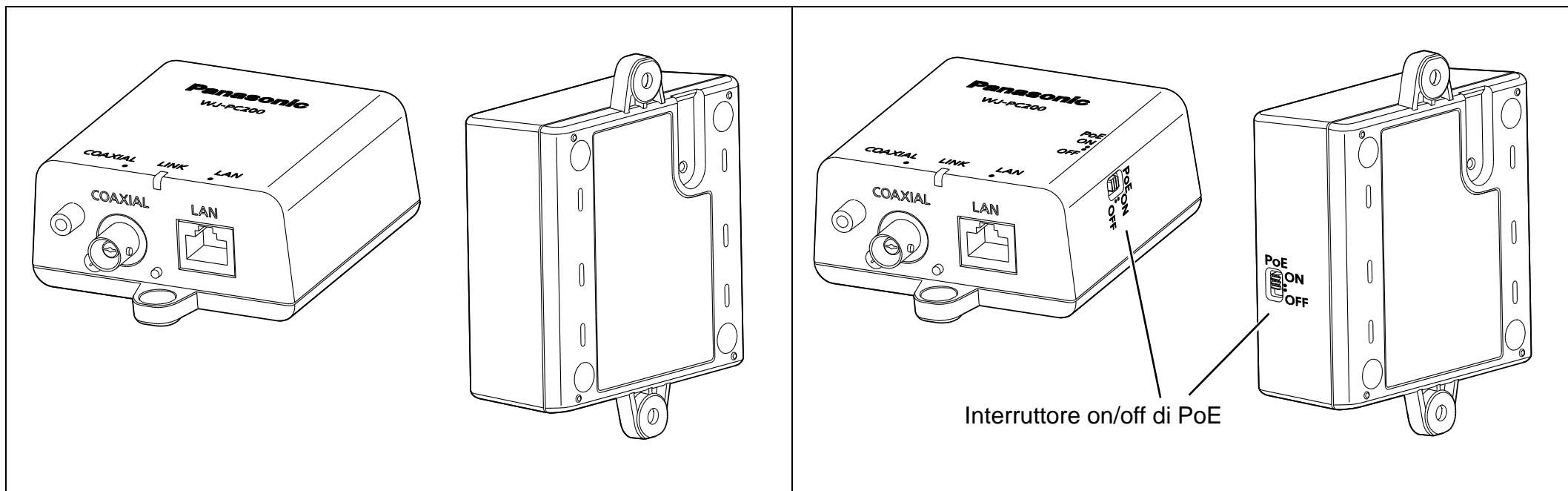
### WJ-PC200/WJ-PC200E (con interruttore on/off di PoE)

#### 1.4 Articoli inclusi (WJ-PC200/WJ-PC200E)

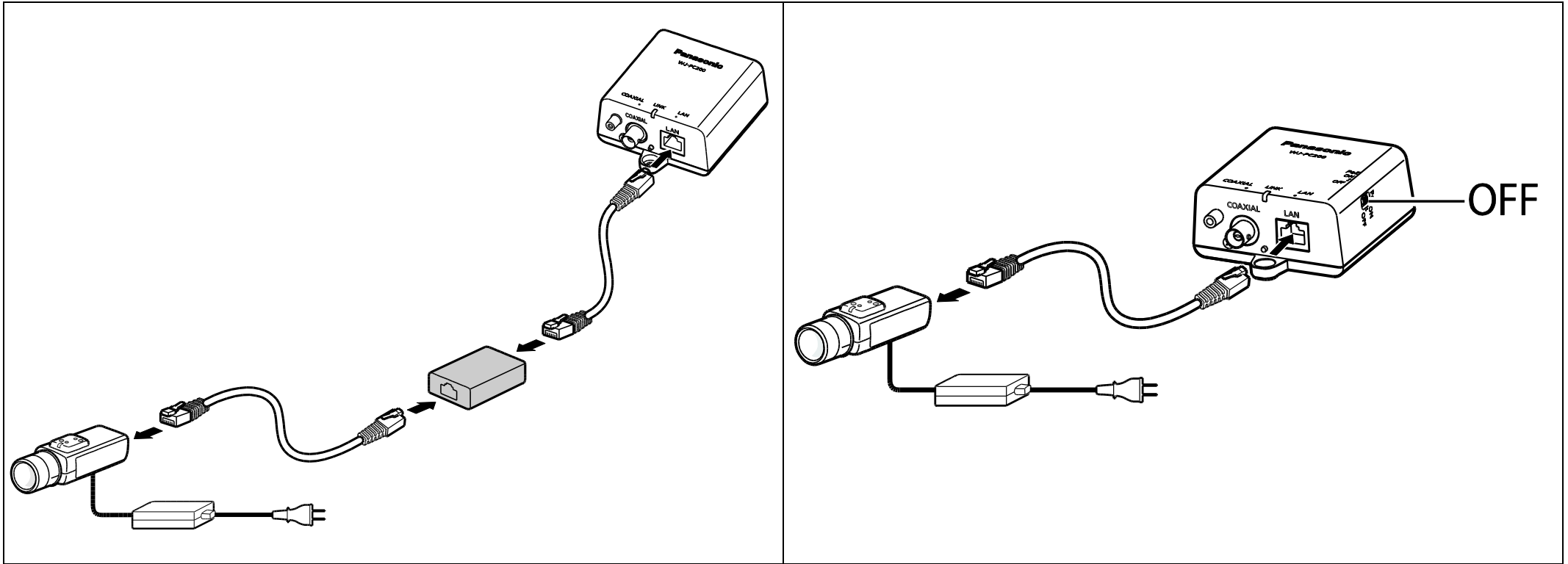
- Manuale di istruzioni (questo documento) (1 pz.)
- Cartolina di garanzia (1 pz.) WJ-PC200
- Copertura del connettore BNC (1 ch.) (1 pz.)
- Vite da legno (4 x 20 mm) (3 pz., di cui 1 di scorta)
- Vite (M2,6 x 10 mm) (2 pz., di cui 1 di scorta)
- Cavo incompatibile con PoE (1 pz.)
- Accoppiatore di cavi (utilizzato con il cavo di rete) (1 pz.)

- Manuale di istruzioni (questo documento) (1 pz.)
- Cartolina di garanzia (1 pz.) WJ-PC200
- Copertura del connettore BNC (1 ch.) (1 pz.)
- Vite da legno (4 x 20 mm) (3 pz., di cui 1 di scorta)
- Vite (M2,6 x 10 mm) (2 pz., di cui 1 di scorta)

#### 2.2 WJ-PC200/WJ-PC200E (si collega alla telecamera) Vista anteriore / Vista posteriore



4.1.1 Quando si utilizza un'unità lato ricevitore a 1 canale (Quando si collega una telecamera PoE o PoE+ ad un alimentatore esterno.)



4.2 Collegamenti (1. Collegare un cavo Ethernet (Cat-5e o superiore) all'unità lato telecamera e alla telecamera di rete.)

