

La WJ-PC200/WJ-PC200E está disponible en dos tipos. Uno es con cable incompatible con PoE y el otro es con interruptor de PoE. A continuación se describen las diferencias.

WJ-PC200/WJ-PC200E (con cable incompatible con PoE incluido)

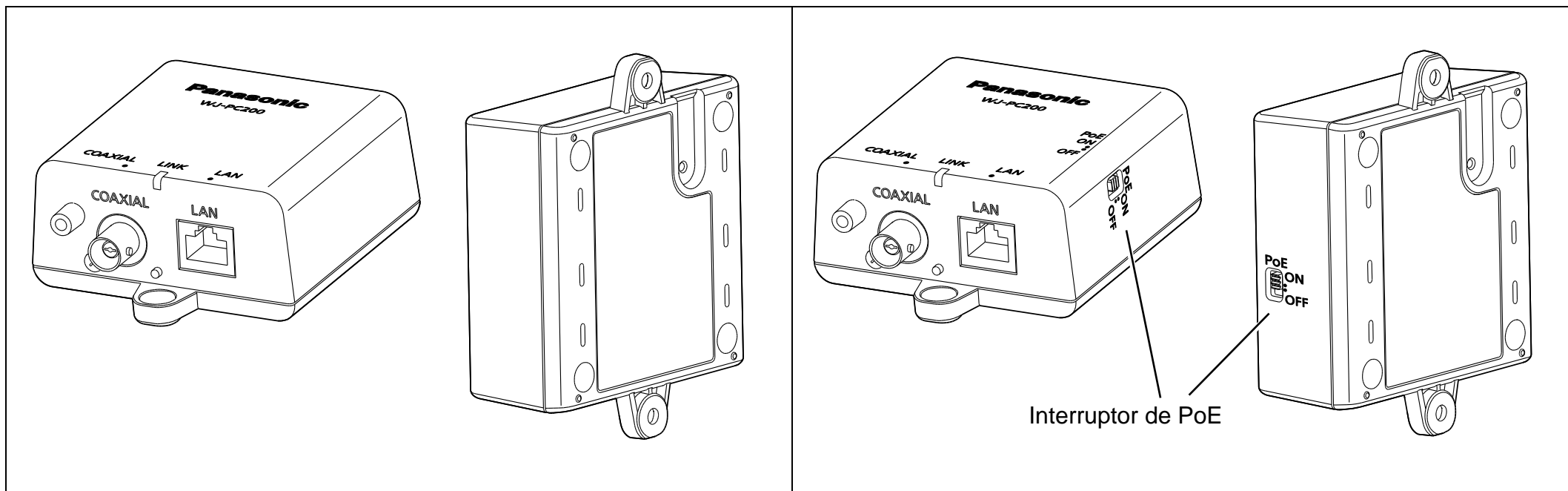
WJ-PC200/WJ-PC200E (con interruptor de PoE)

1.4 Elementos incluidos (WJ-PC200/WJ-PC200E)

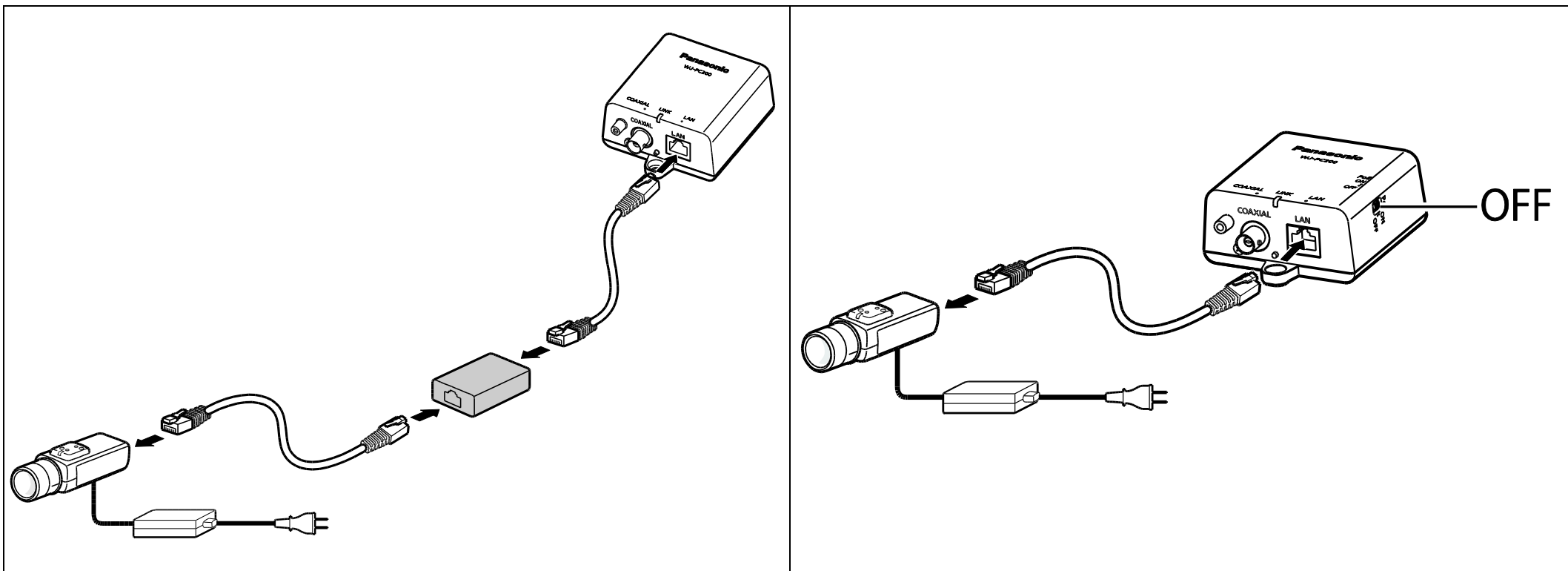
- Manual de Instrucciones (este documento) (1 ejemplar)
- Tarjeta de garantía (1 unidad) WJ-PC200
- Cubierta del conector BNC (1 canal) (1 pieza)
- Tornillo para madera (4 x 20 mm) (3 piezas, 1 de ellas de repuesto)
- Tornillo (M2,6 x 10 mm) (2 piezas, 1 de ellas de repuesto)
- Cable incompatible con PoE (1 pieza)
- Acoplador de cable (empleado con el cable de red) (1 pieza)

- Manual de Instrucciones (este documento) (1 ejemplar)
- Tarjeta de garantía (1 unidad) WJ-PC200
- Cubierta del conector BNC (1 canal) (1 pieza)
- Tornillo para madera (4 x 20 mm) (3 piezas, 1 de ellas de repuesto)
- Tornillo (M2,6 x 10 mm) (2 piezas, 1 de ellas de repuesto)

2.2 WJ-PC200/WJ-PC200E (se conecta a la cámara) Vista frontal / Vista trasera



4.1.1 Cuando se utiliza una unidad de lado del receptor de 1 canal (cuando se conecta una cámara PoE o una cámara PoE+ a una fuente de alimentación externa.)



4.2 Conexiones (1. Conecte un cable de Ethernet (Cat-5e o superior) a la unidad del lado de la cámara y a la cámara de red.)

