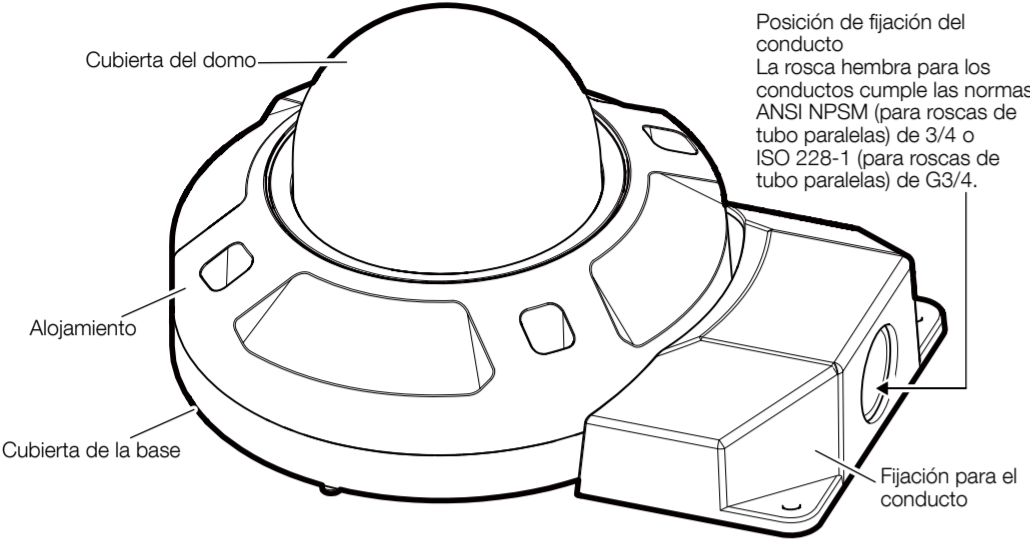


Procedimiento de instalación

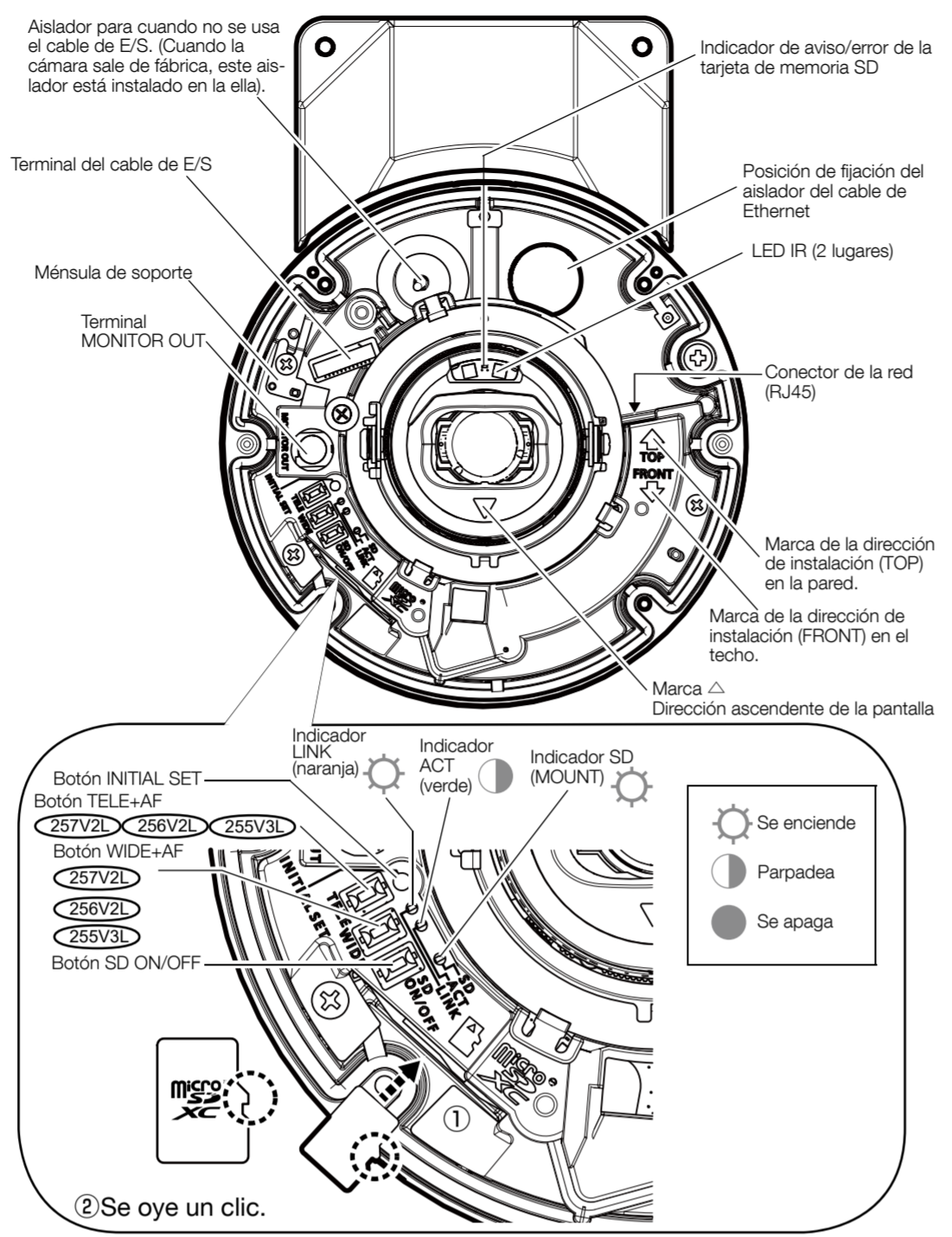
Partes y funciones



Sitio web de soporte
Sitio web de información técnica

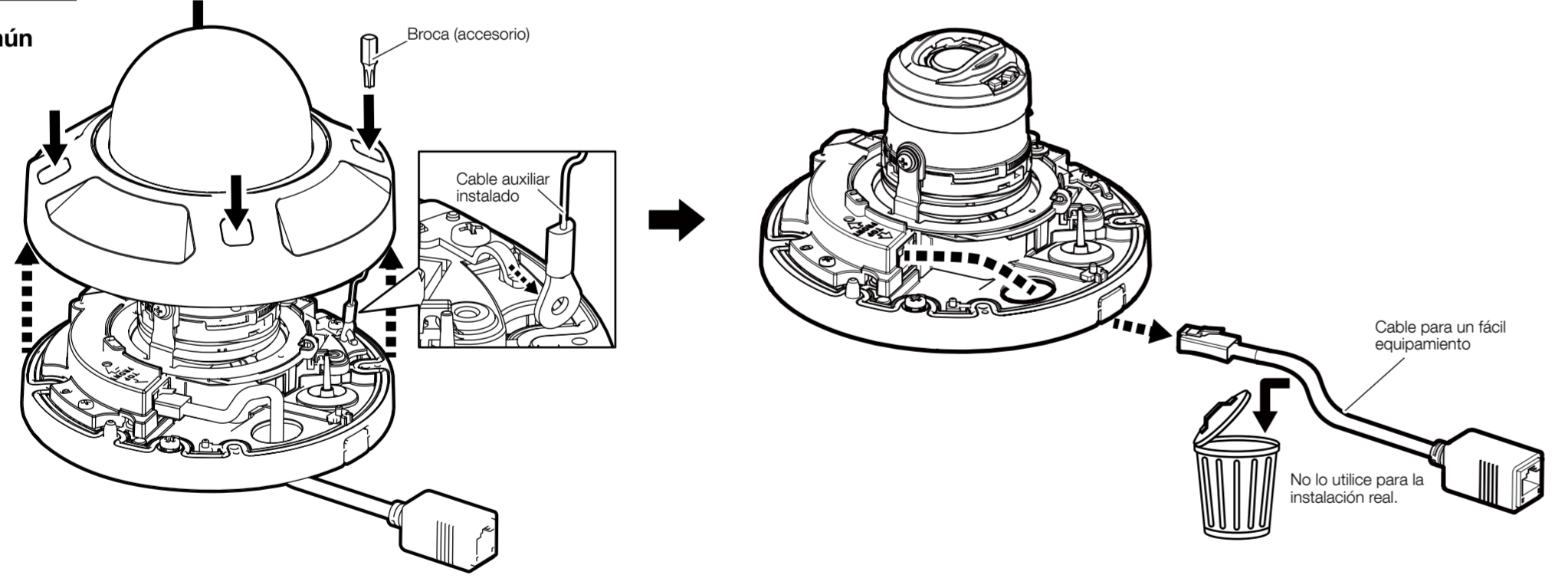
Posición de fijación del conducto
La rosca hembra para los conductos cumple las normas ANSI NPSM (para roscas de tubo paralelas) de 3/4 o ISO 228-1 (para roscas de tubo paralelas) de G3/4.

- Operating Instructions "Indicators"
- Operating Instructions "Format the microSD memory card"
- Emplee una tarjeta de memoria microSD dedicada para cámaras i-PRO.



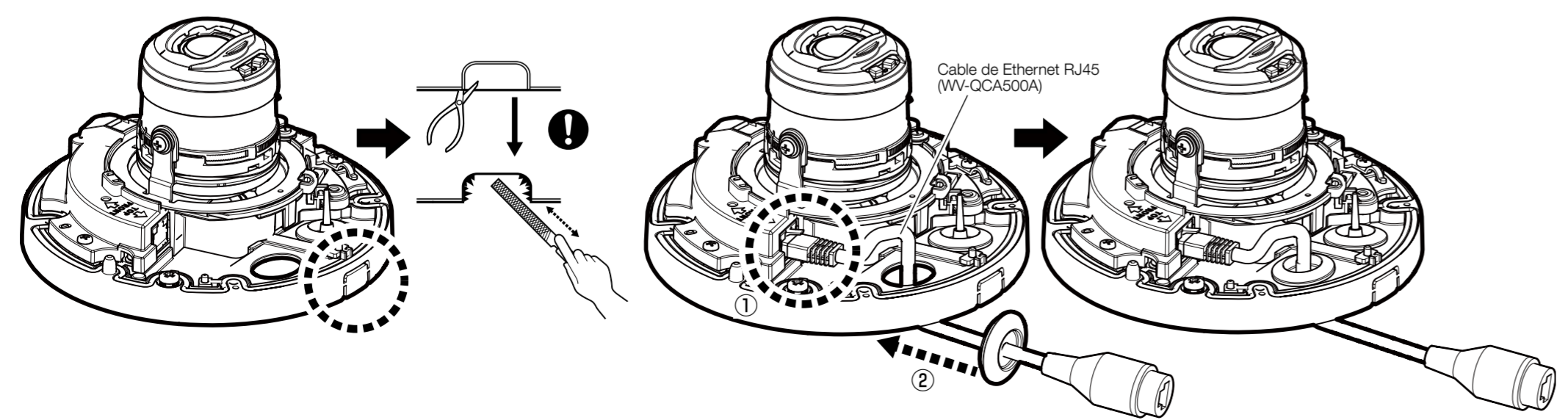
Paso 1 Preparativos

Común

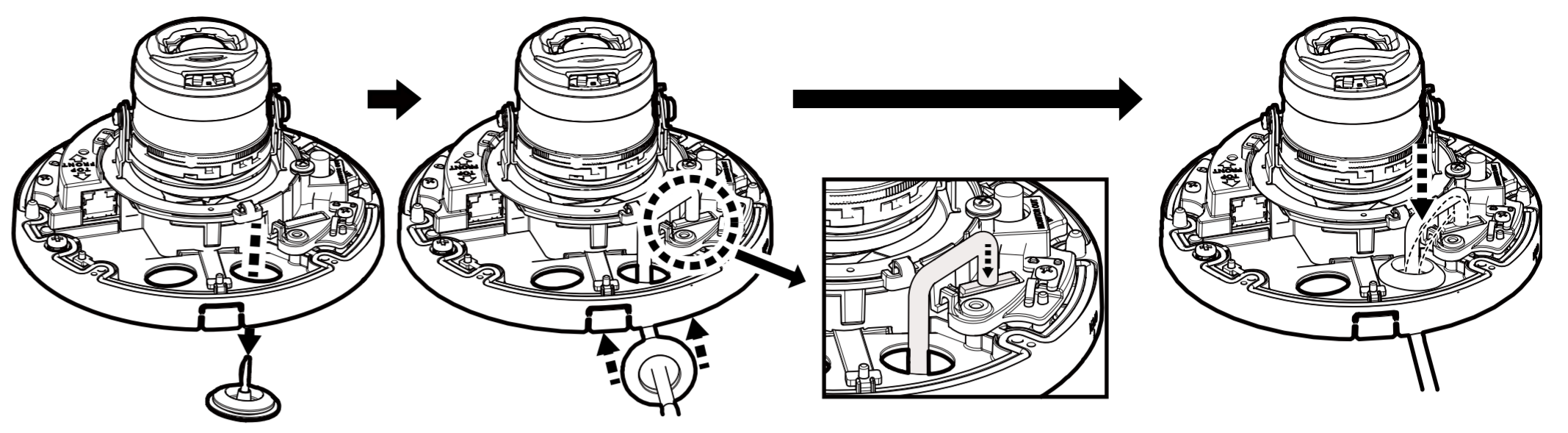


Cuando se utilice la fijación para el conducto.

Al usar un cable de Ethernet RJ45 (WV-QCA500A: accesorios opcionales)

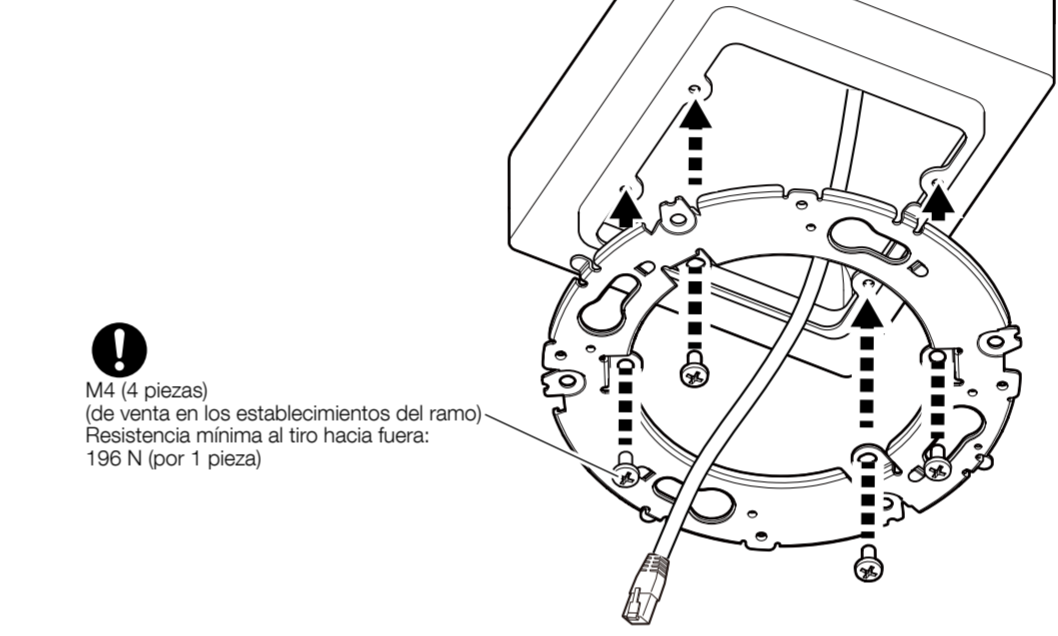


Al usar un cable de E/S (WV-QCA501A: accesorios opcionales)

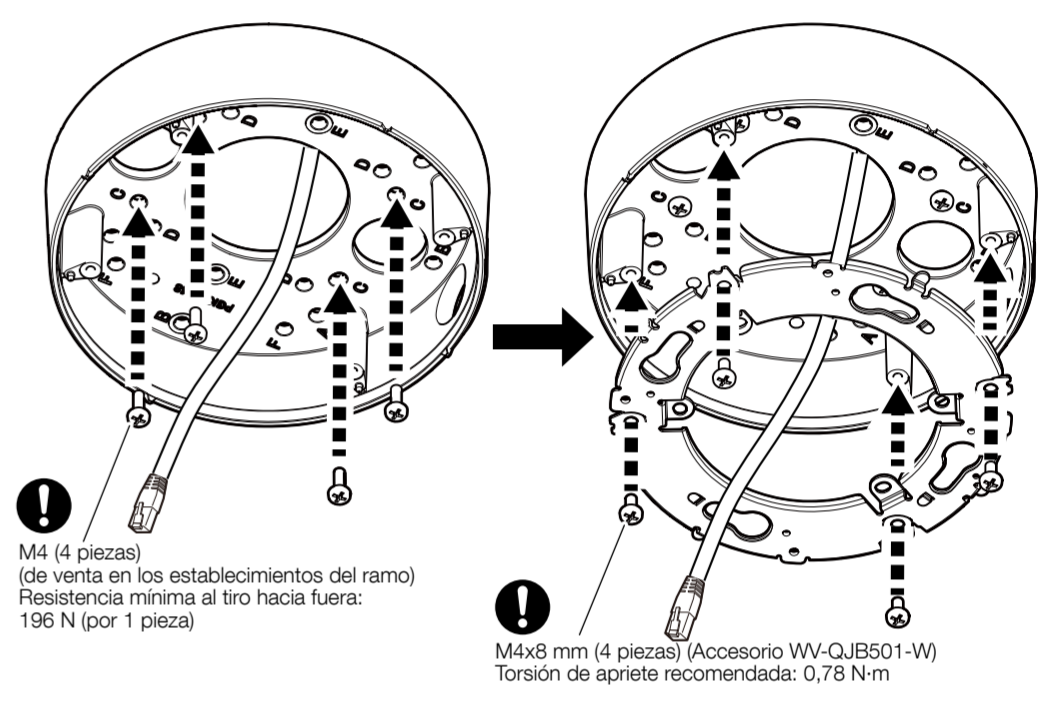


Paso 2

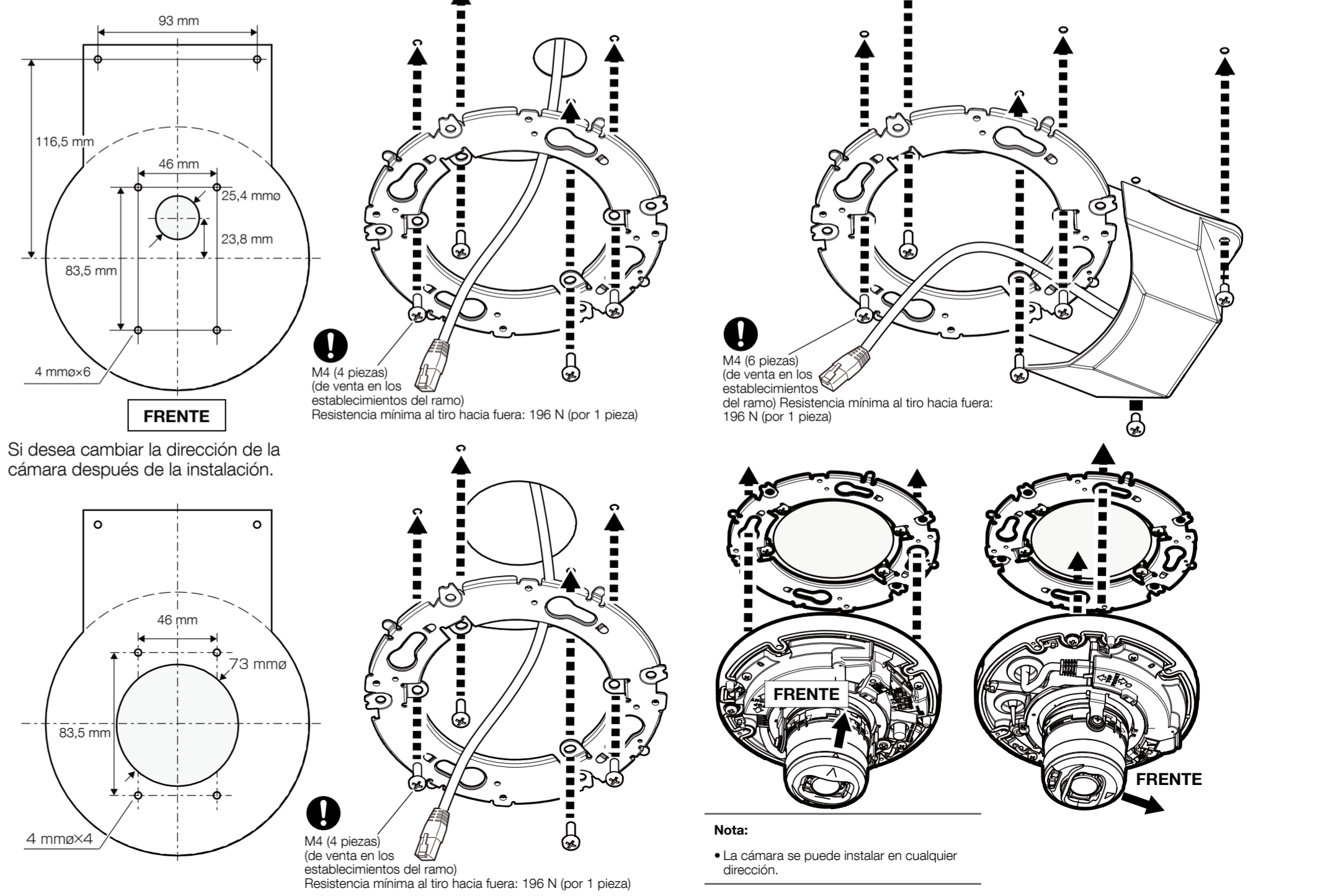
Caja eléctrica/Caja de empalmes



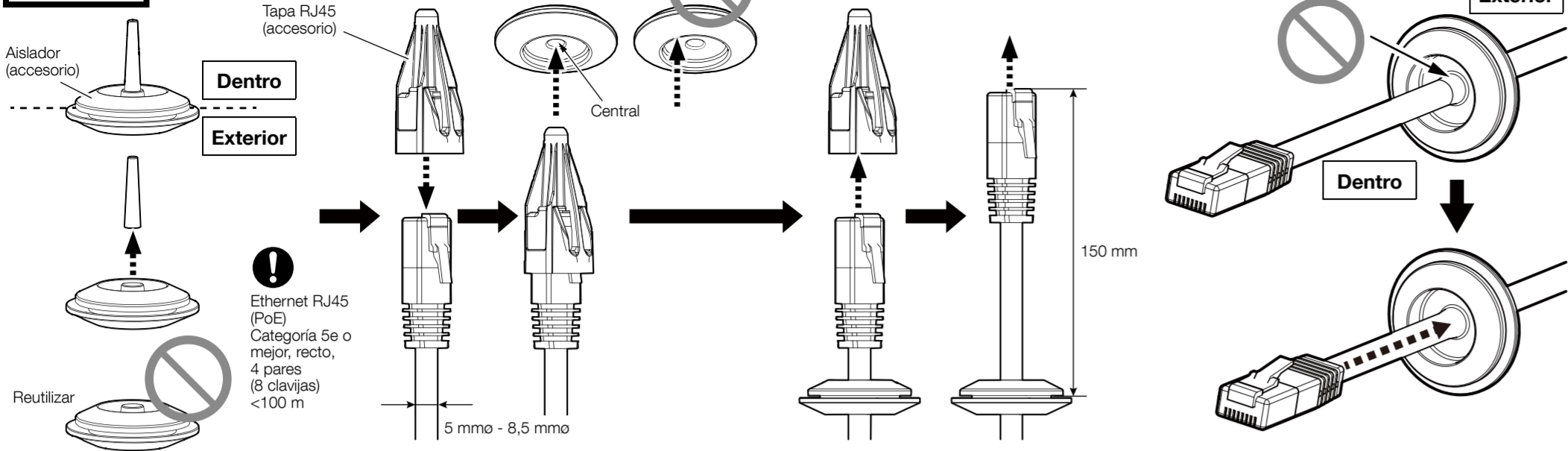
Ménsula de la base (WV-QJB501-W)



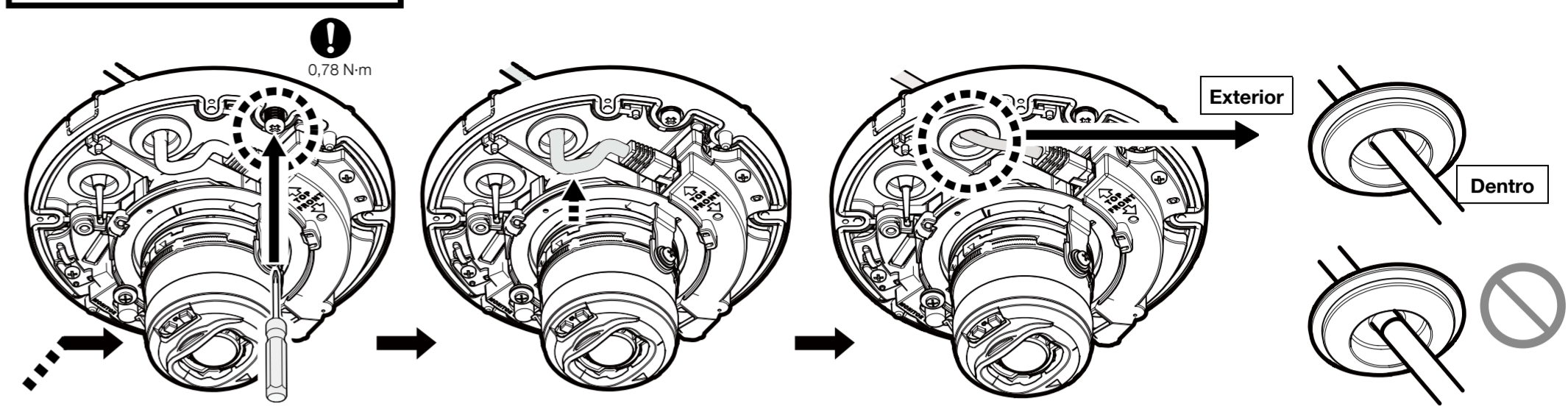
Montar directamente la cámara



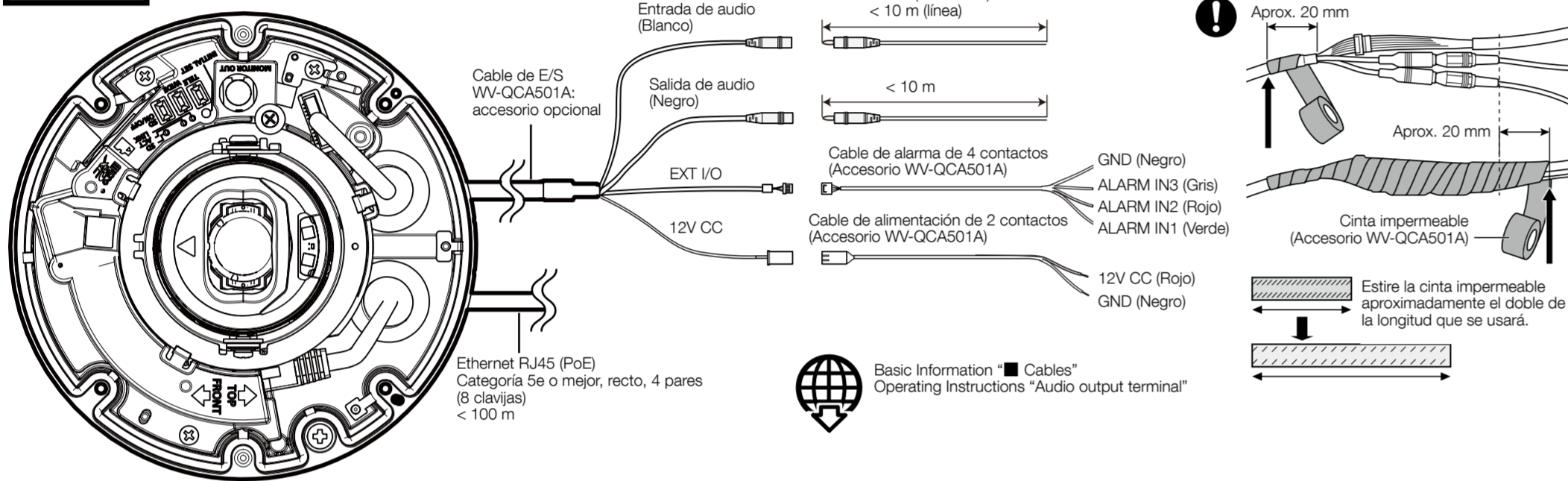
Paso 3



Paso 5 (continuación)

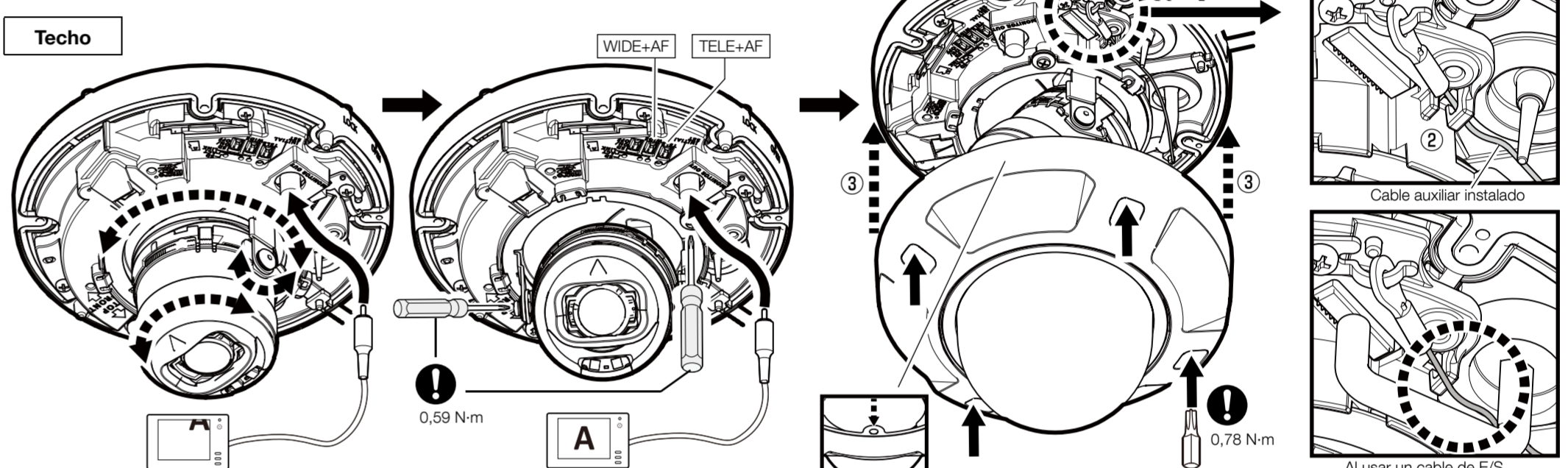


Paso 4

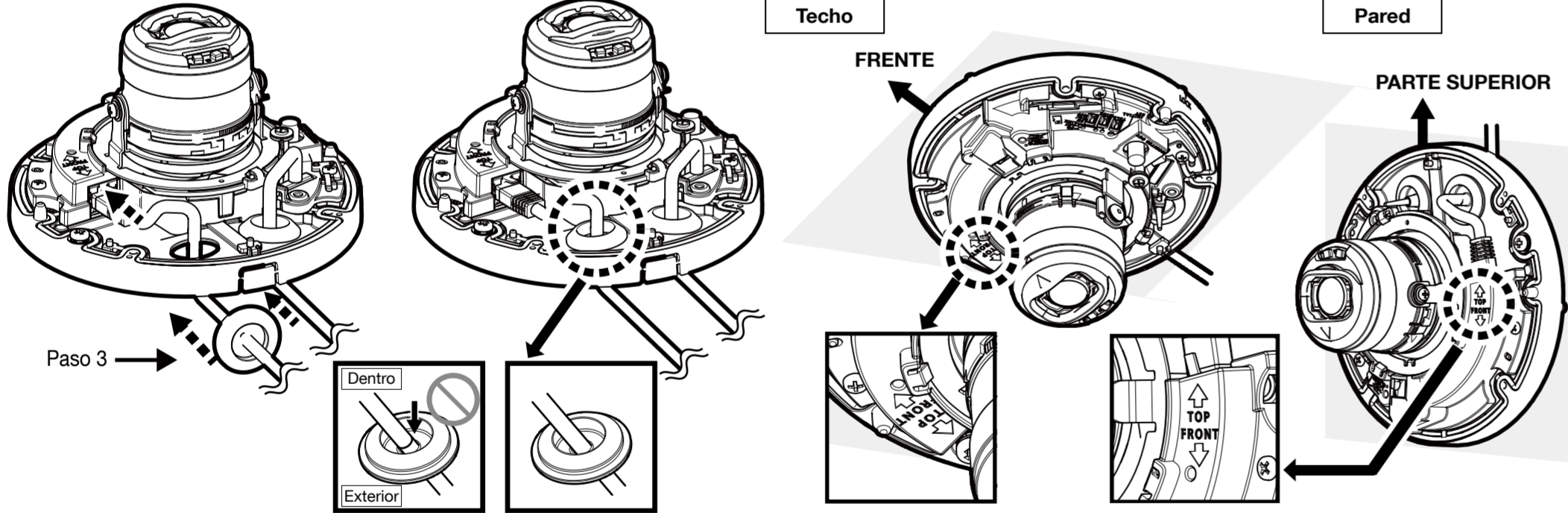


Paso 6

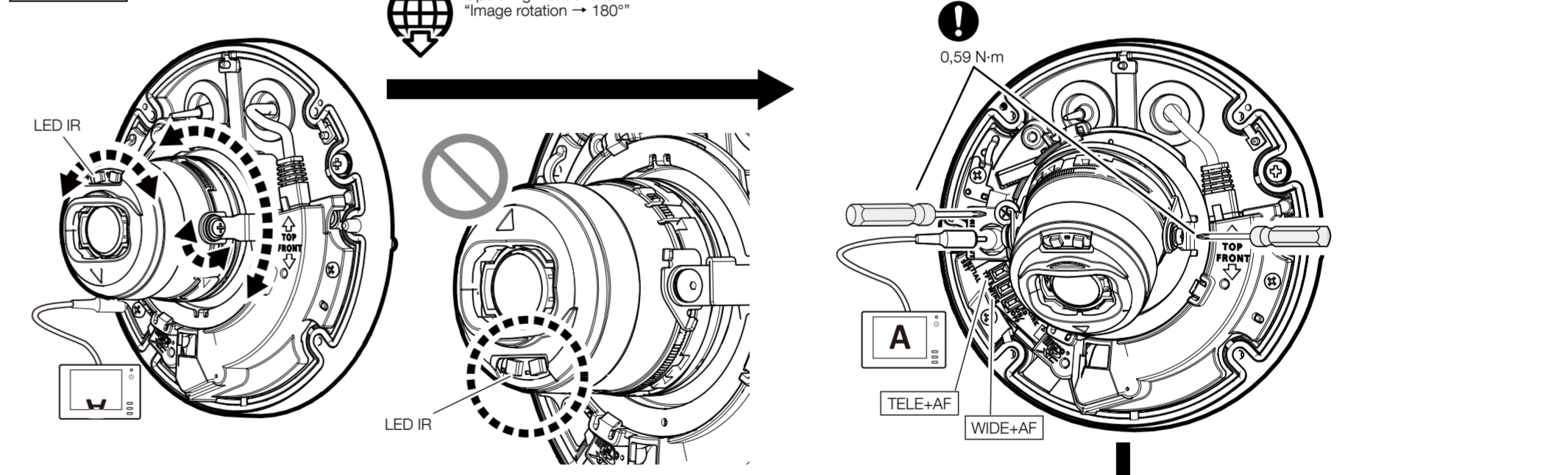
→ Conecte la alimentación (12 V CC/PoE).
Si hay película protectora en el objetivo, retírela.



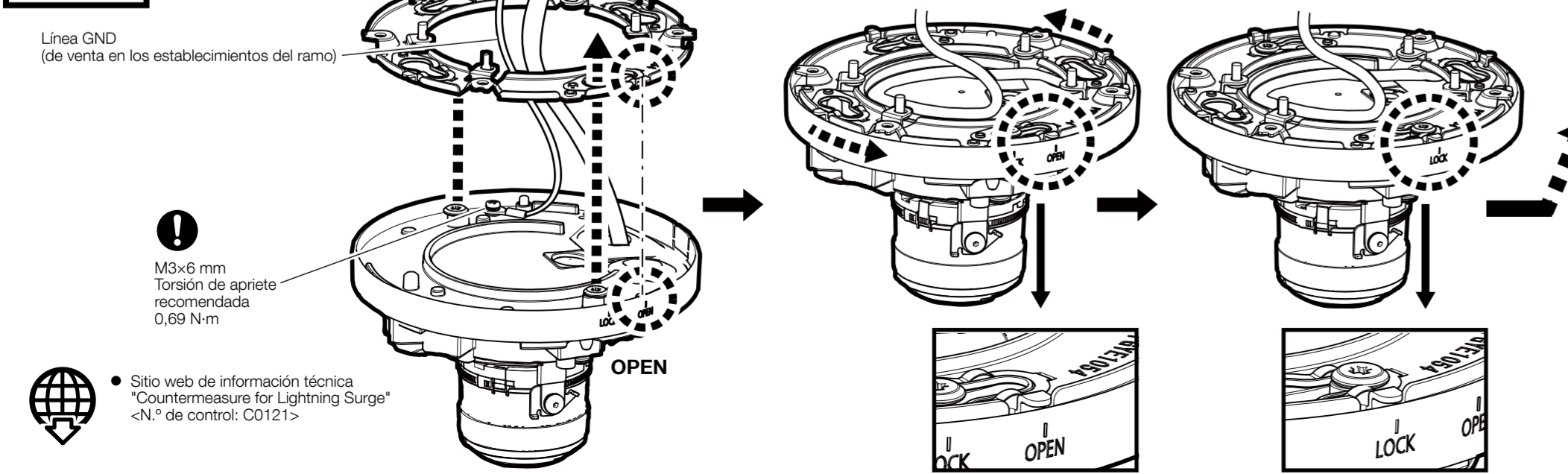
■ Cable de Ethernet RJ45



Pared



Paso 5



Paso 7

